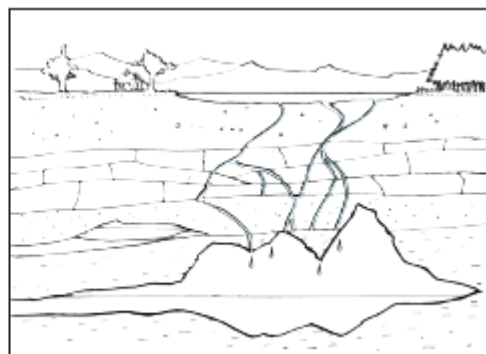
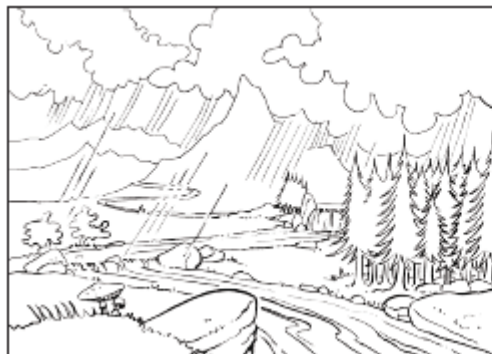
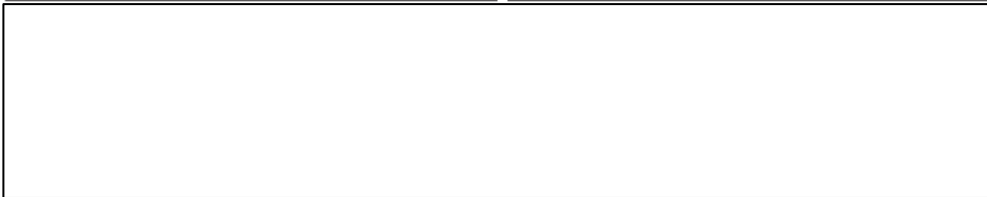
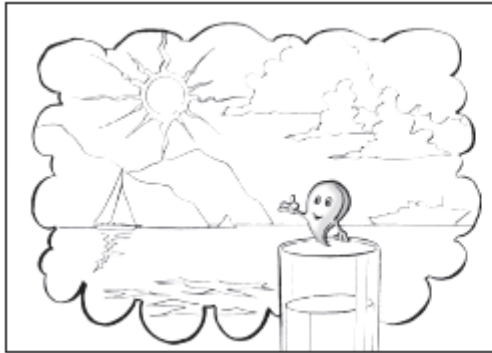
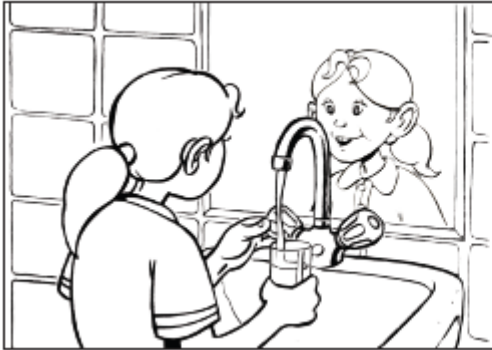




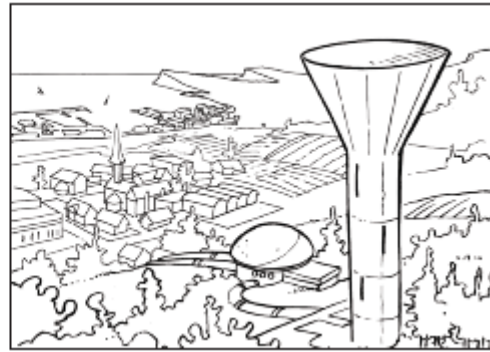
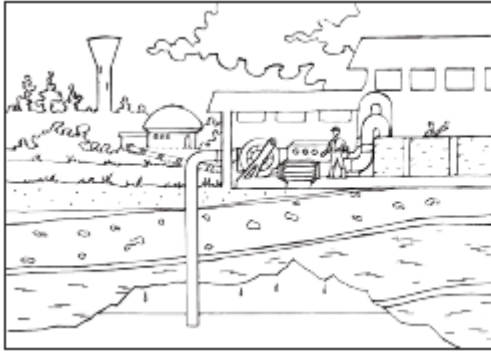
## D'où vient l'eau du robinet ?



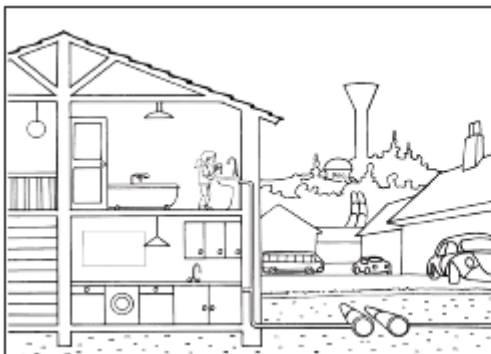
Images extraites du Site GEOM



## D'où vient l'eau du robinet ?

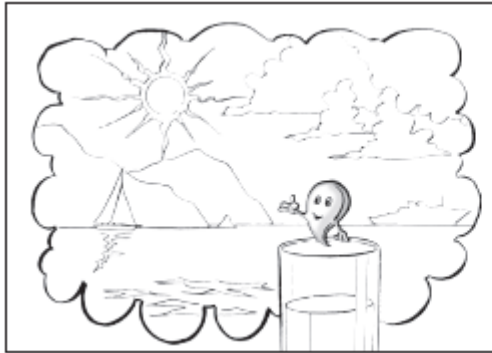
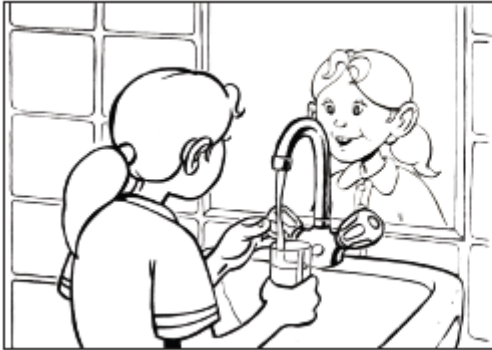


Images extraites du Site GEOM

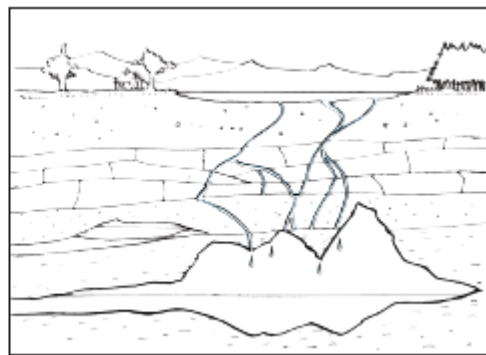
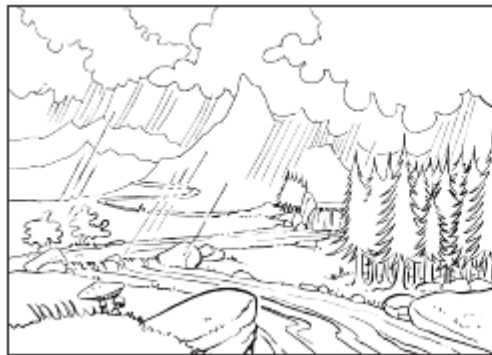




## D'où vient l'eau du robinet ?



« L'eau recouvre une grande partie de la Terre sous forme de mers et d'océans. »  
 « Grâce à la chaleur, l'eau se transforme en vapeur : c'est l'évaporation. Ensuite, au contact de l'air froid, la vapeur se transforme en petites gouttelettes d'eau qui se regroupent et forment les nuages. »

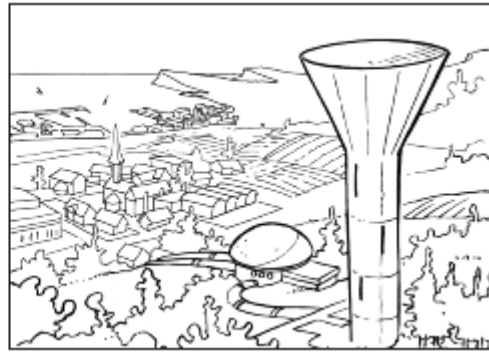
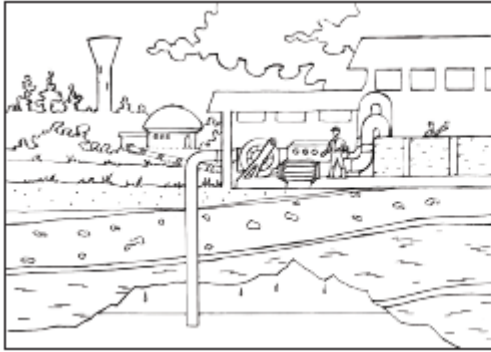


« Ces nuages se déplacent grâce au vent et apportent la pluie ou la neige. L'eau peut s'évaporer à nouveau ou ruisseler et faire grossir les rivières et les fleuves ».  
 « Parfois, l'eau de surface pénètre dans la terre et forme des réserves d'eau souterraines. »

Images extraites du Site GEOM



## D'où vient l'eau du robinet ?



Images extraites du Site GEOM

« L'eau est d'abord prélevée dans la nature grâce à une usine de captage. Puis, on vérifie que l'eau est propre et que l'on peut la boire. Pour cela, elle va passer dans une usine d'eau potable ».

« A la sortie de l'usine, l'eau potable est pompée vers un immense réservoir appelé château d'eau. »



« Ce réservoir va distribuer l'eau potable à toutes les maisons du village grâce à des canalisations. Ces tuyaux sont disposés sous terre et dans les murs des maisons ».