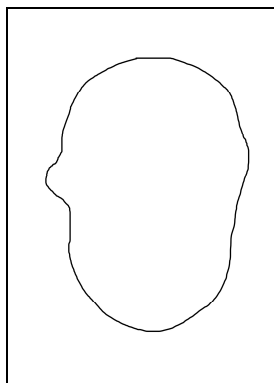
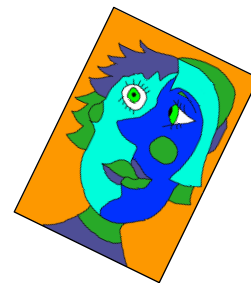
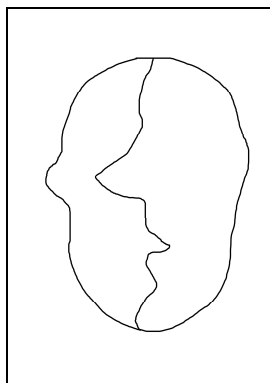


Arts visuels « face/profil »

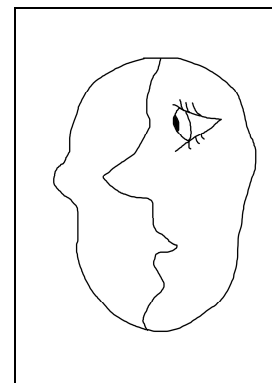
À LA MANIÈRE DE PICASSO



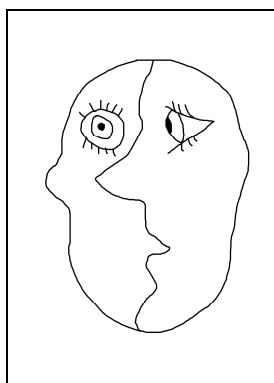
Sur une feuille A4 ou A3,
tracer au crayon le contour
d'un visage.



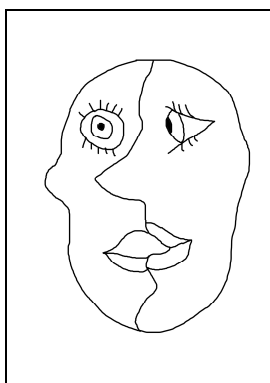
Tracer à l'intérieur le profil
d'un visage.



Dessiner un œil de profil.



Ajouter un œil vu de face.



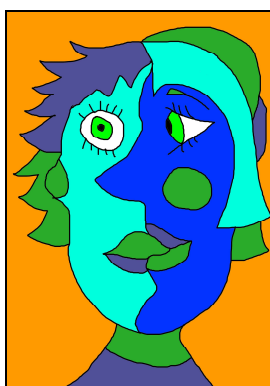
Tracer les lèvres de profil, puis
de face.



Ajouter une chevelure.



agrémenter les visages : cou,
pommettes, menton, oreille...



Peindre à la brosse avec des
couleurs froides les différentes
parties du portrait.



OU, peindre à la brosse avec
des couleurs chaudes les
différentes parties du portrait.

Arts visuels « face/profil »
À LA MANIÈRE DE PICASSO

