

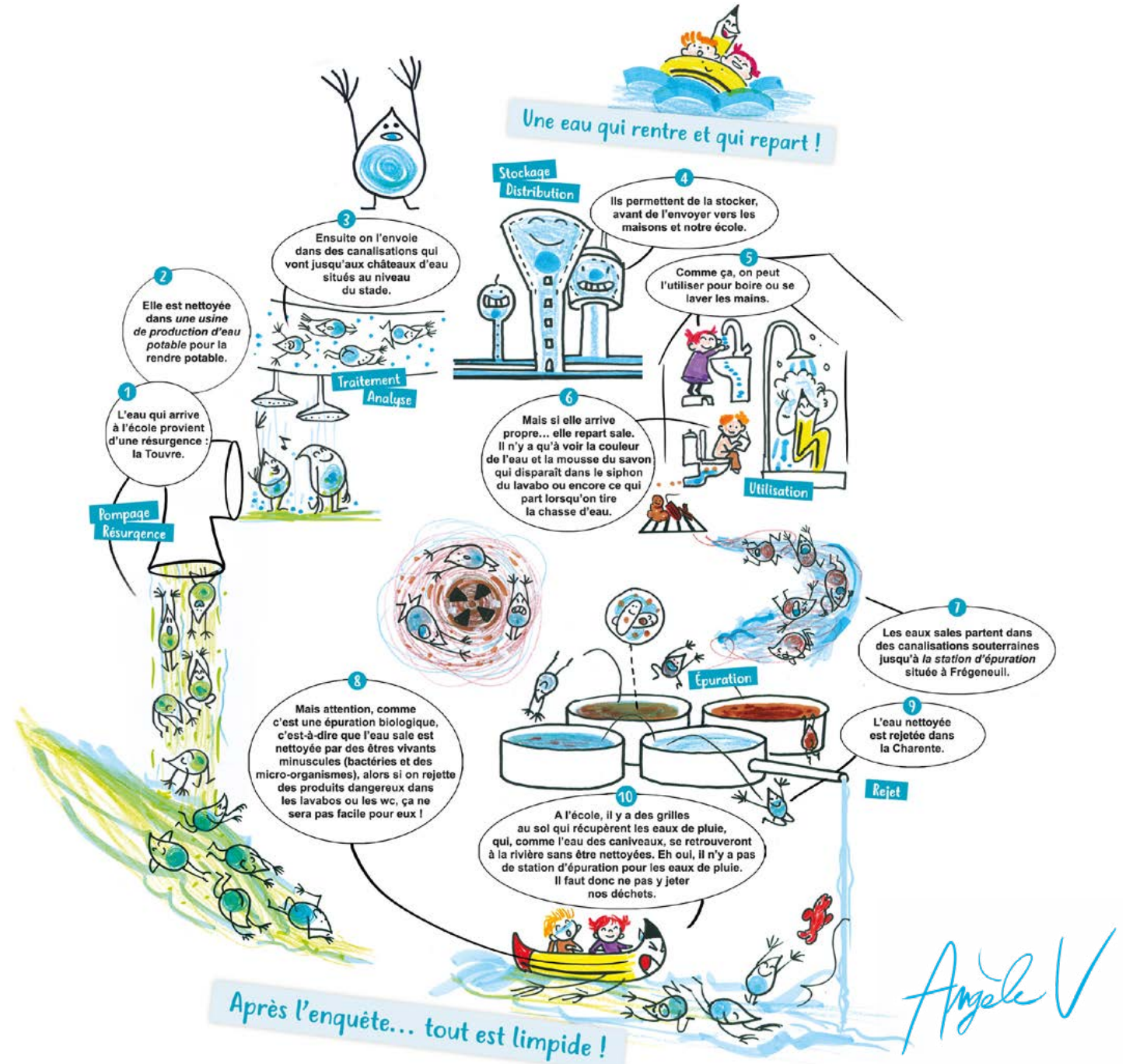
Allo ici l'eau!

LE CIRCUIT DE L'EAU « DOMESTIQUE »

avec

ALAIN Liana
ANDRIEUX Paul
BARET Emma
BOUSSARIE Julest
BREGE-URBANSKI Milan
FOUASSIER Isaé
GENDRE Nahel
HAJI Lahina
LARIGALDIE Lysandre
LESTIN Sohan
MENGOLLI Cassandre
MOREAUD Basile
REIGADO NUNES Louis
TRIBOT-CHAMOULAUD Mila
VALEGEAS Naëlys
VILTET Louise

ANDRIAN Chloé
ARCHIER Léonie
BONNEAU Eliott
BOULANGER Louis
FATU Luca
GORES SIMOES Mani
MALAGON-HORODYSKI Ruan
NAST Eléa
ROBERT Siméo
ROUBY Guilhem
TRILLAUD Emma



L'eau arrive dans le château d'eau (les châteaux d'eau sont souvent sur des collines) puis descend dans les maisons

L'eau arrive dans les maisons puis on l'utilise pour : la douche, les lavabos, les toilettes...

Pour ça s'appelle Vincent

L'eau est pompée dans la tour ou dans une source

L'eau arrive puis passe dans un filtre à sable et on met du chlore et après l'eau est gazeuse et potable

L'eau passe dans le dosage, le dosage, le dosage, la décantation, la clarification, la désinfection

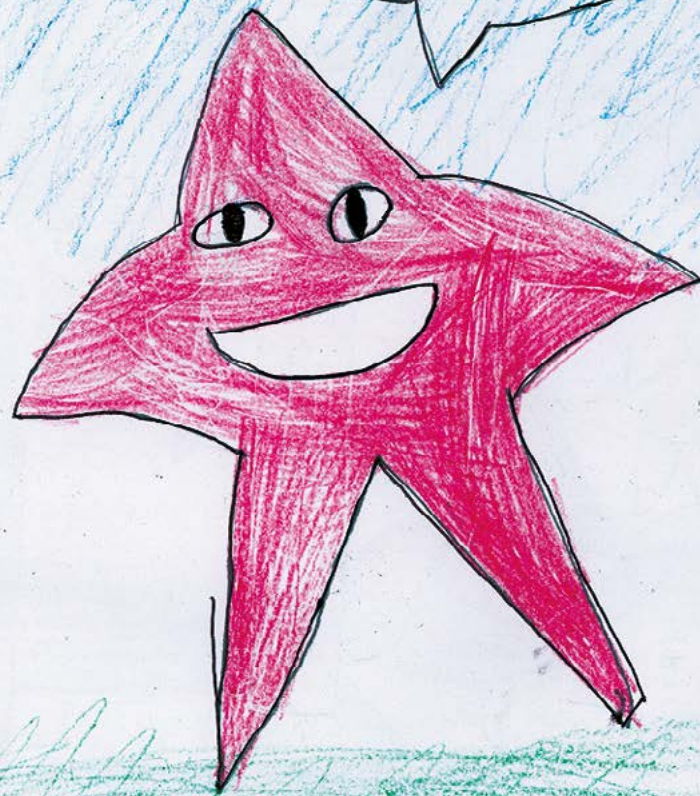


la tour

la dérivation

Salut, moi s'est Lisa
l'Étoile de mer, je vais
te parler sur le
circuit de l'eau.

Bonne lecture



VIVE L'EAU

5 Elle ressort
D-ale des
maisons

6 Elle est envoyée
dans une
Station d'épuration

7 Puis Elle
est rejetée
dans
la charante.

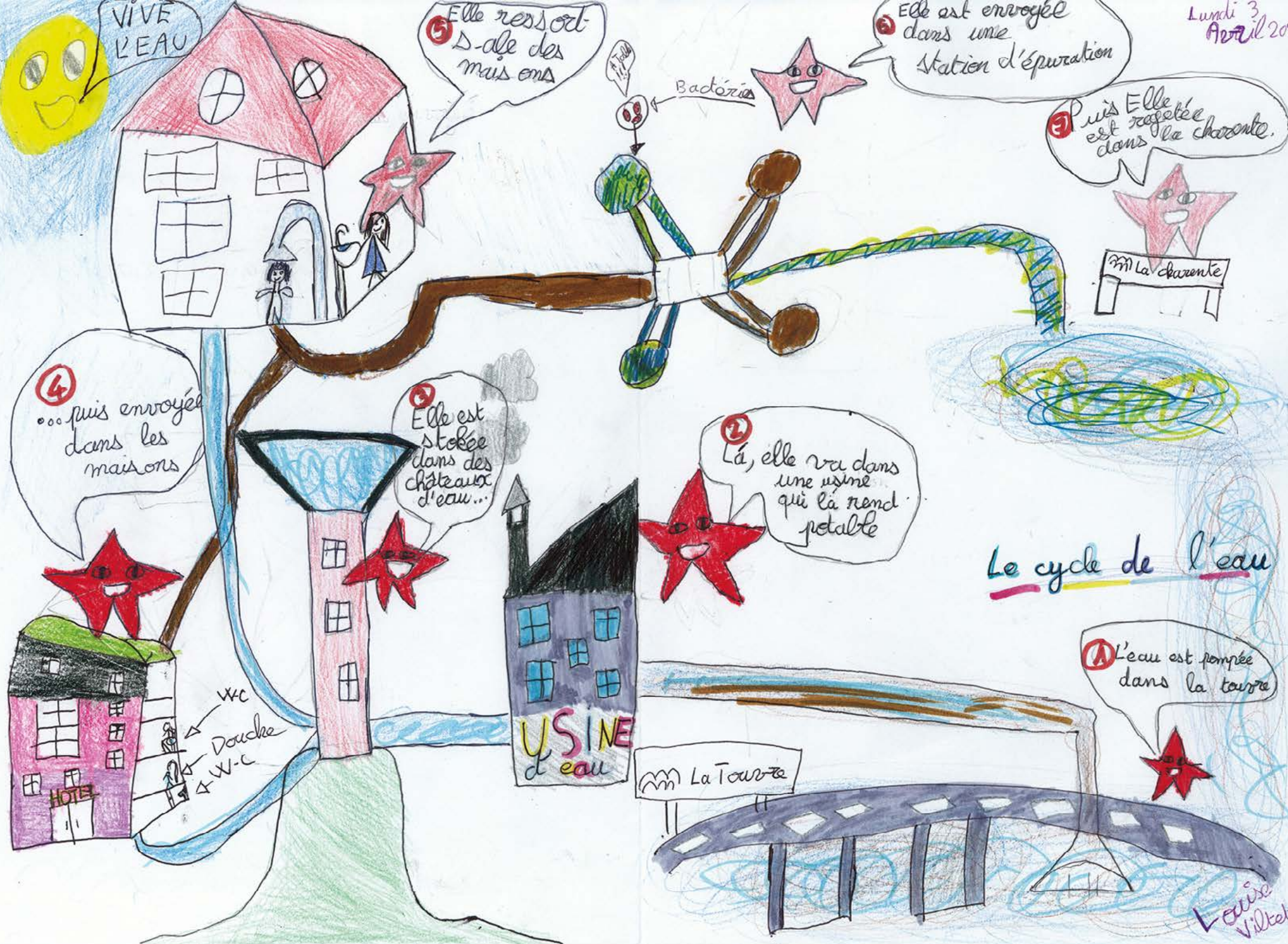
2 Là, elle va dans
une usine
qui la rend
potable

3 Elle est
stockée
dans des
châteaux
d'eau...

4 ... puis envoyée
dans les
maisons

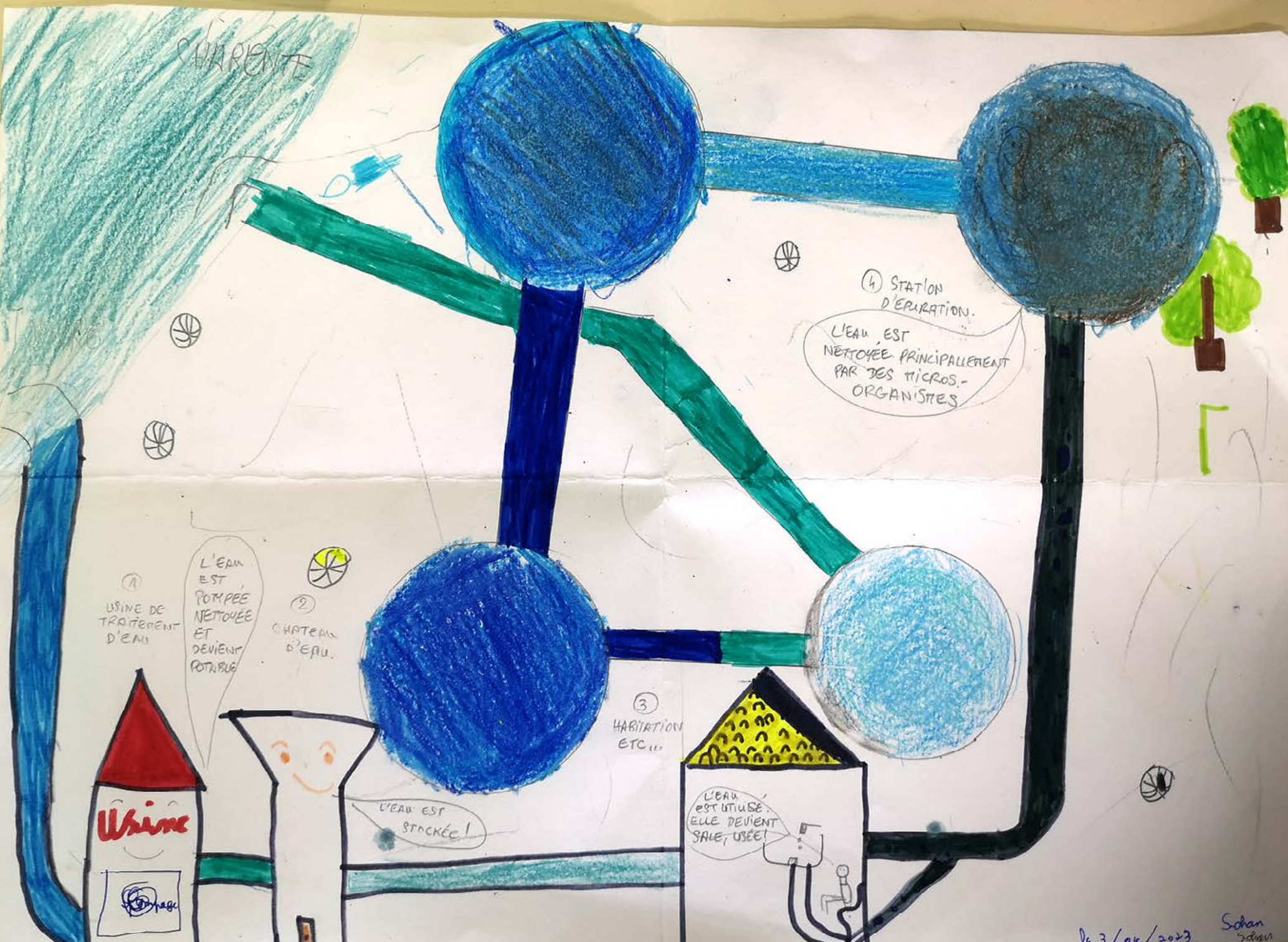
1 L'eau est pompée
dans la tourte

Le cycle de l'eau



Loüise Villet

CHARENTE



①
USINE DE
TRAITEMENT
D'EAU

L'EAU
EST
POMPÉE
NETTOYÉE
ET
DEVIENT
POTABLE

②
CHATEAU
D'EAU

L'EAU EST
STOCKÉE!

③
HABITATION
ETC...

L'EAU
EST UTILISÉE.
ELLE DEVIENT
SALE, USÉE!

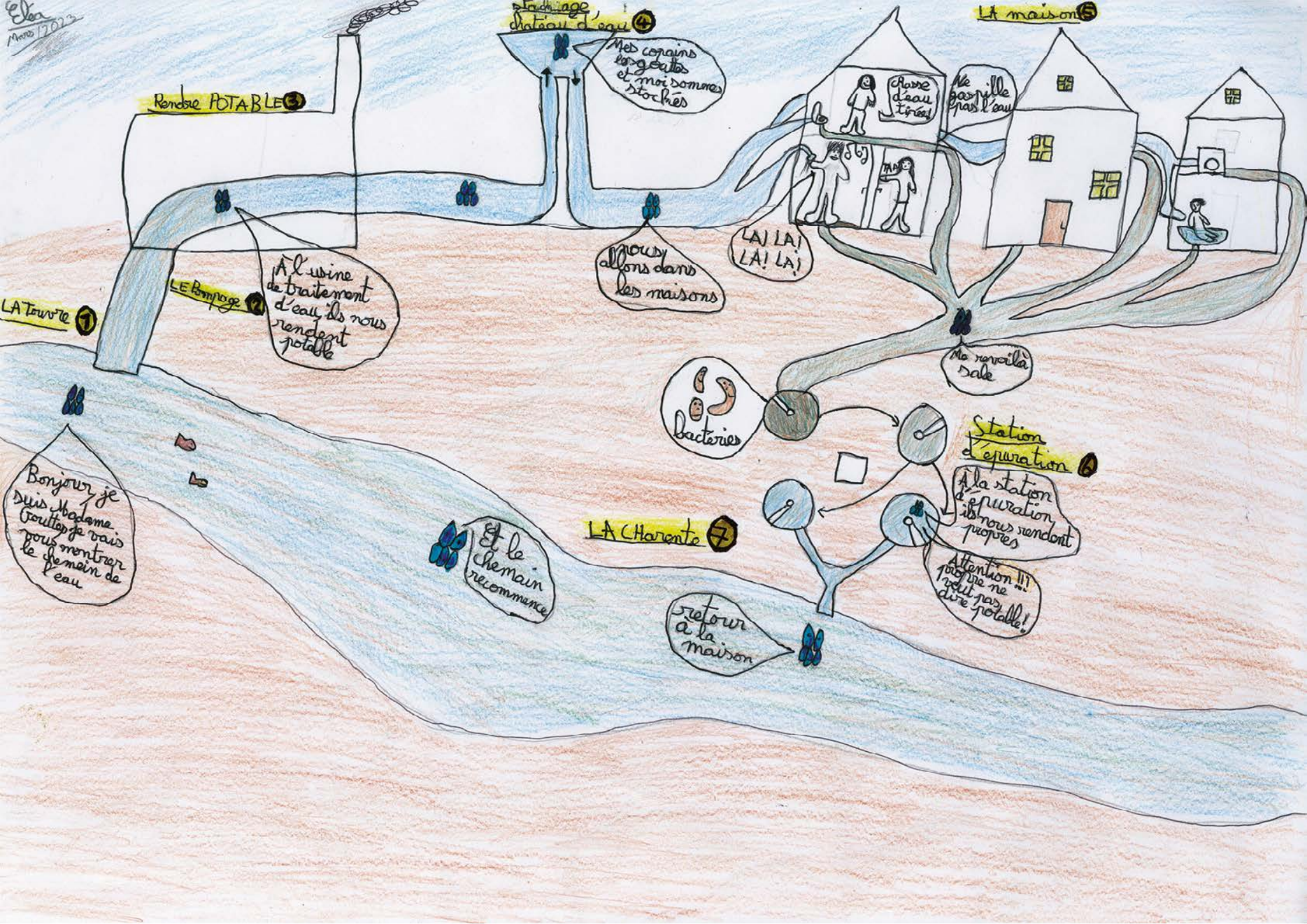
④
STATION
D'ÉPURATION.

L'EAU EST
NETTOYÉE PRINCIPALEMENT
PAR DES MICROS-
ORGANISMES

le 3/04/2023

Sohan
Sohan

Eden
Mars 17 2013



Rendre POTABLE 3

stockage, niveau d'eau 4

LA maison 5

Mes copains
les gâteaux
et moi sommes
stockés

Chaque
d'eau
tirée

Ne gaspille
pas l'eau

LA LA!
LA LA!

nous
allons dans
les maisons

Ma nouvelle
salle

bactéries

Station
d'épuration 6

À la station
d'épuration
ils nous rendent
propres

LA Charente 7

Attention!!!
pour ne ne
peut pas
dire potable!

retour
à la
maison

et le
chemin
recommence

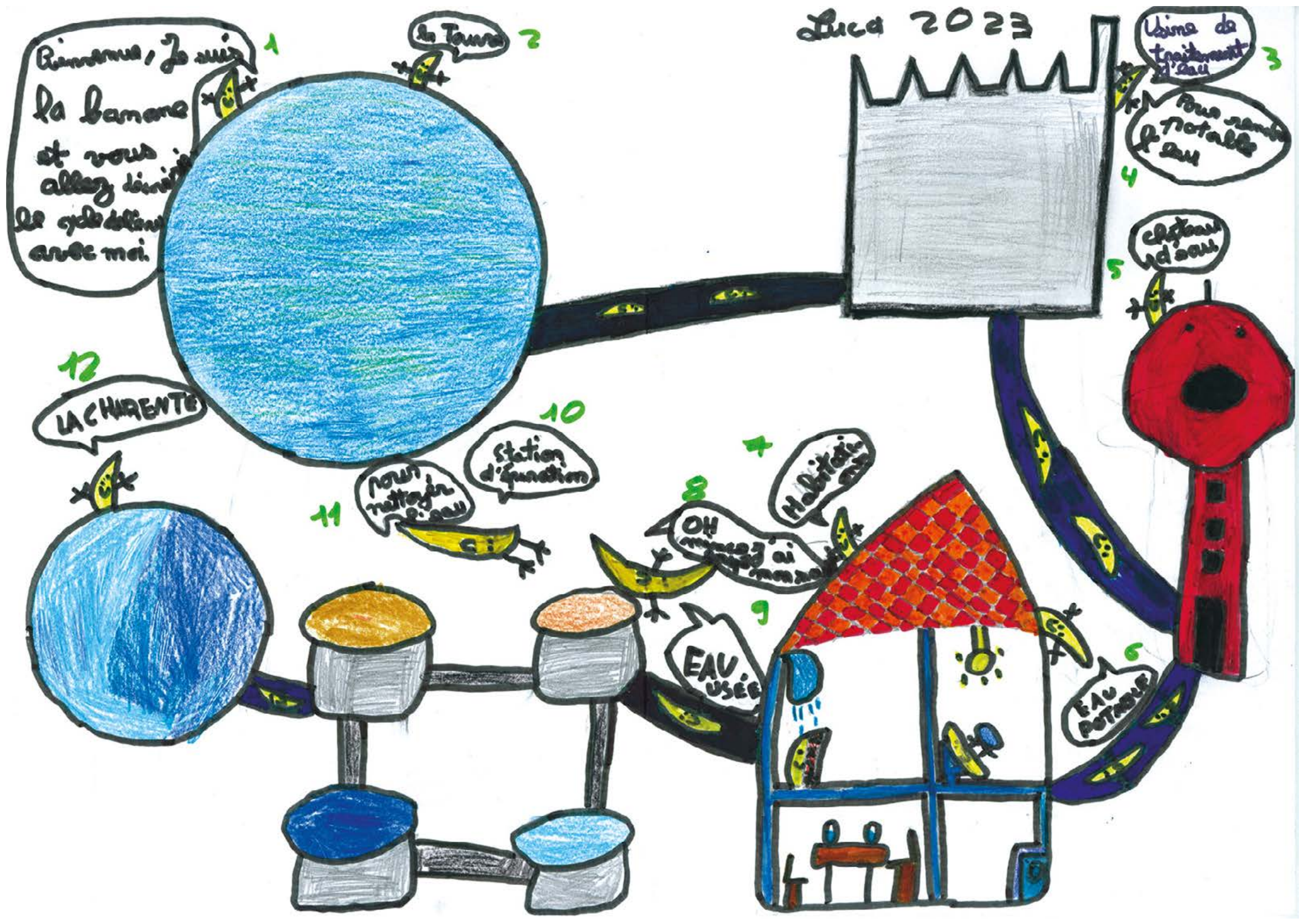
Bonjour je
suis Madame
Goutte je vais
vous montrer
le chemin de
l'eau

À l'usine
de traitement
d'eau, ils nous
rendent
potable

LE Pompage 2

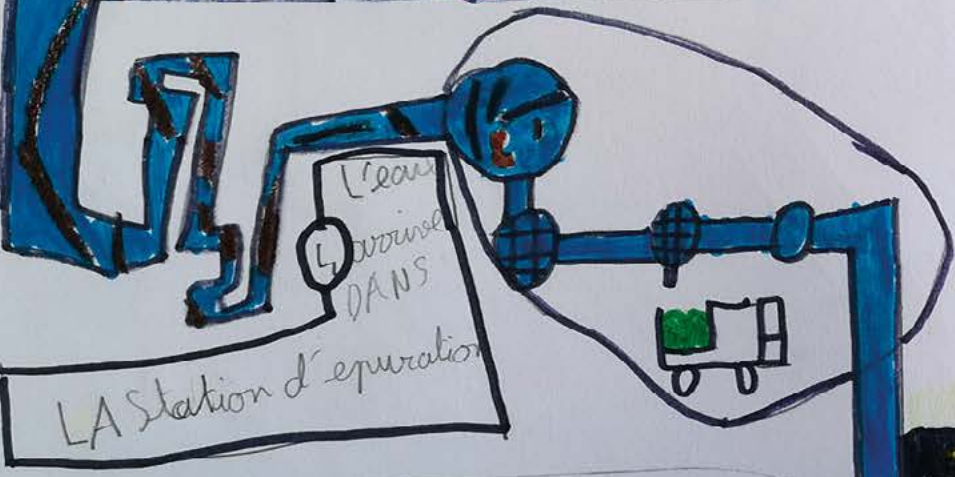
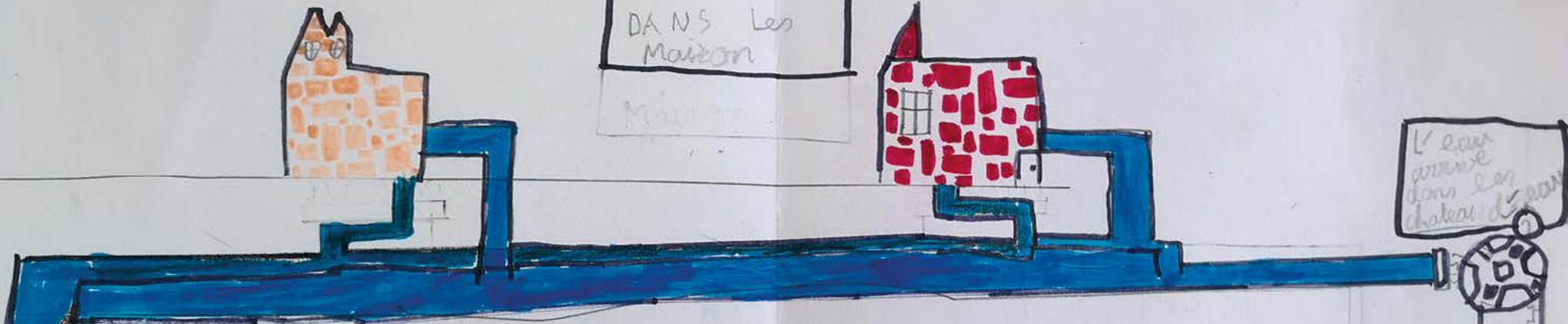
LA Tourte 1

Luca 2023



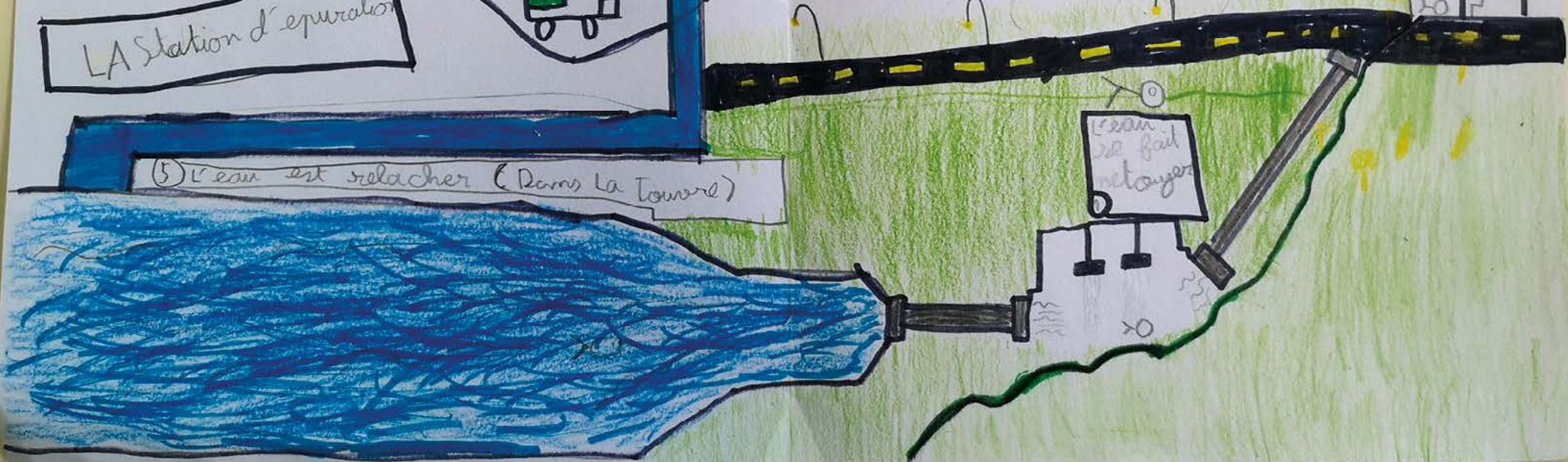
③ L'eau arrive
DANS Les
Maison

L'eau arrive
dans les
chateau d'eau



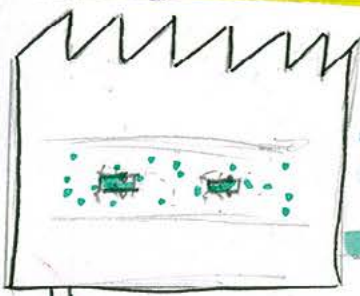
⑤ L'eau est relacher (Dans la Tourne)

L'eau se fait
netoyer





Usine de traitement

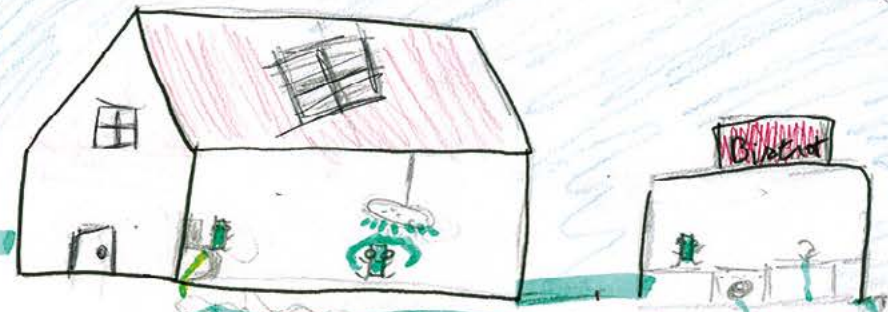


1. L'eau de la source va dans un tuyau et va dans une usine qui va nettoyer l'eau

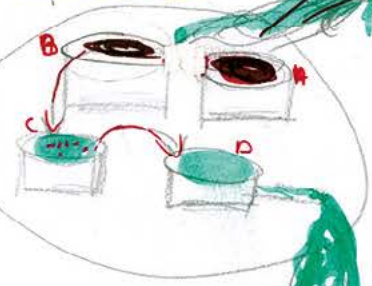
2. L'eau est stockée dans des châteaux d'eau

3. On utilise l'eau dans les bâtiments puis on la jette

4. L'eau usée est traitée et rejoint la rivière



Station d'épuration



Je suis le personnage qui va vous accompagner!

Vous souvenez-vous de ce que nous avons mangé et bu?

Bon Bah là je vous laisse à plus!!!

Bienvenue!
Je m'appelle Jean-Bleu
Je vais vous accompagner pendant la visite



= (l'eau)

Louis

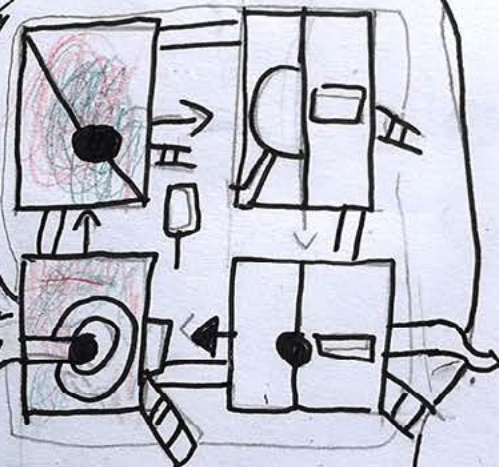
1 usine
traitement

je suis
le chateau
de gorte

L'EAU

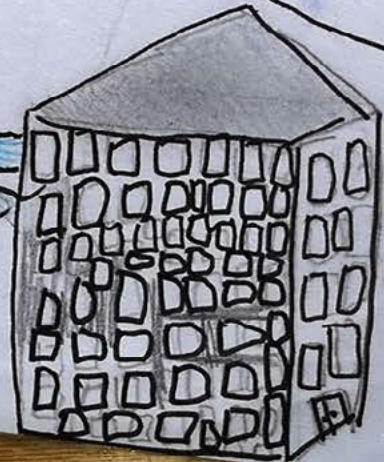
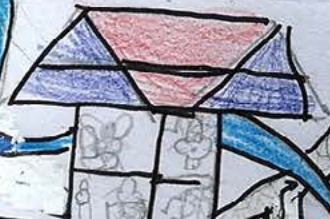
de	B						
I	M	E	U	B	U	L	E

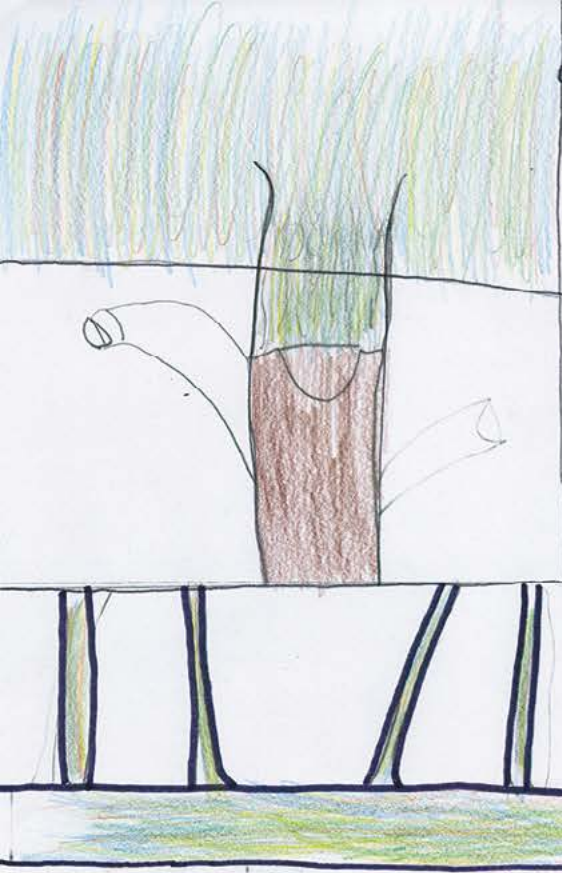
LE CYCLE



DE

- 1 tourre
- 2 usine de traitement
- 3 chateau d'eau
- 4 habitation
- 5 station d'evaporation
- 6 la riviere





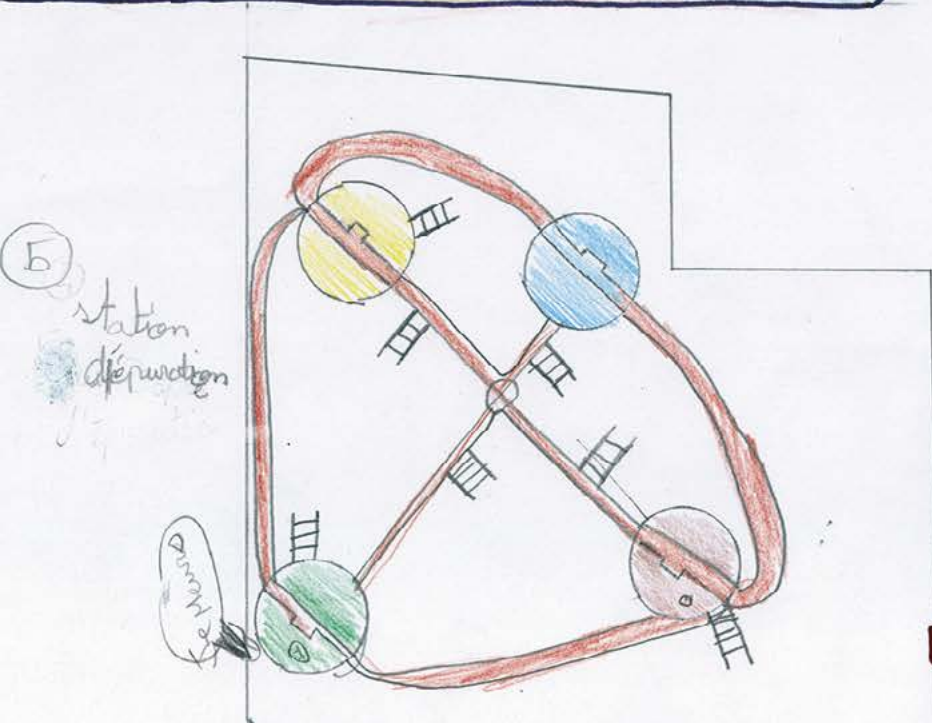
① Tourne, Ressource



② crime, De traitement d'eau
qui passe de la à la
Traitement



Je vais t'expliquer tout



④ Eau propre





L'eau est rendue potable



L'eau est stockée dans le château d'eau



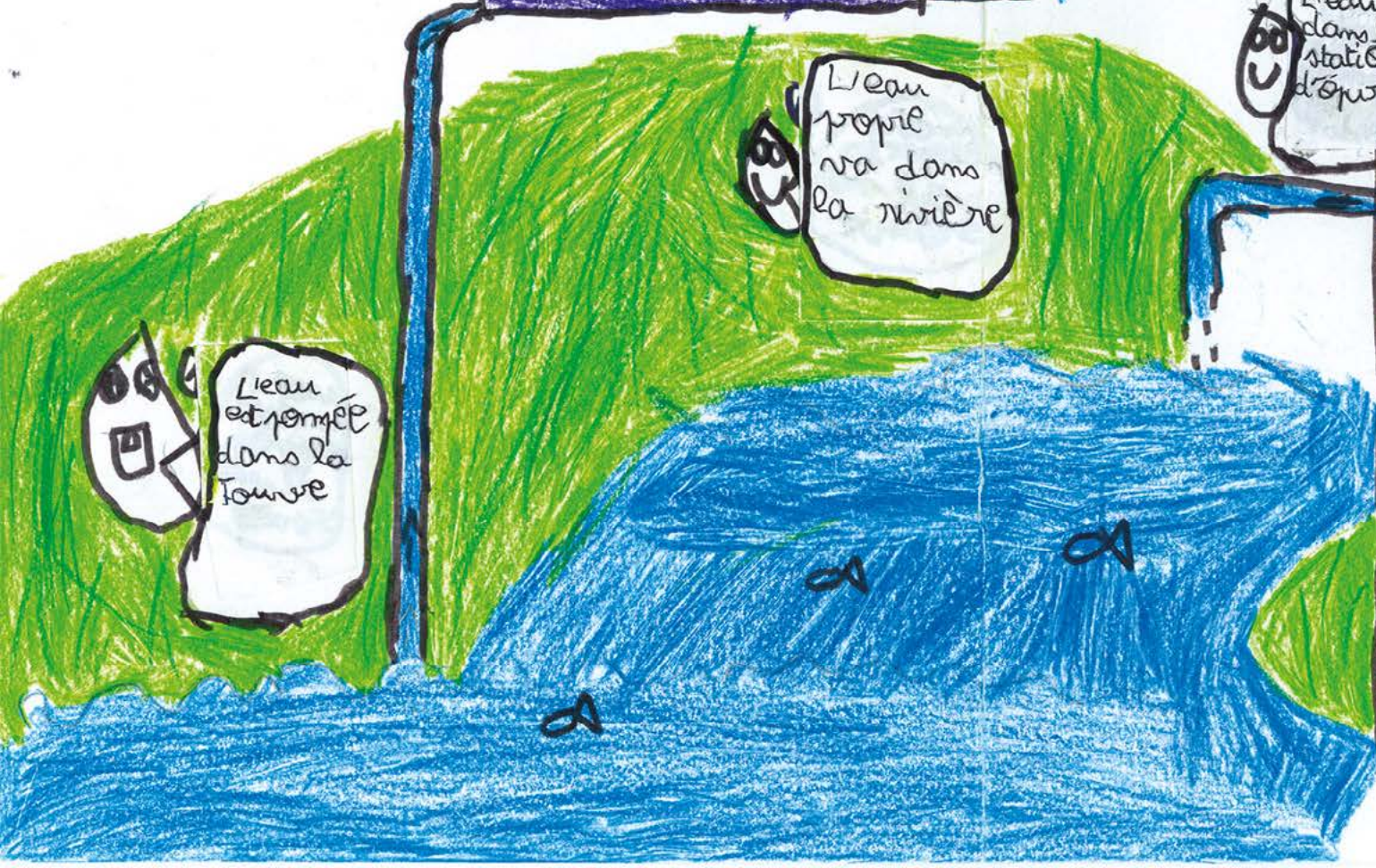
L'eau va dans les maisons



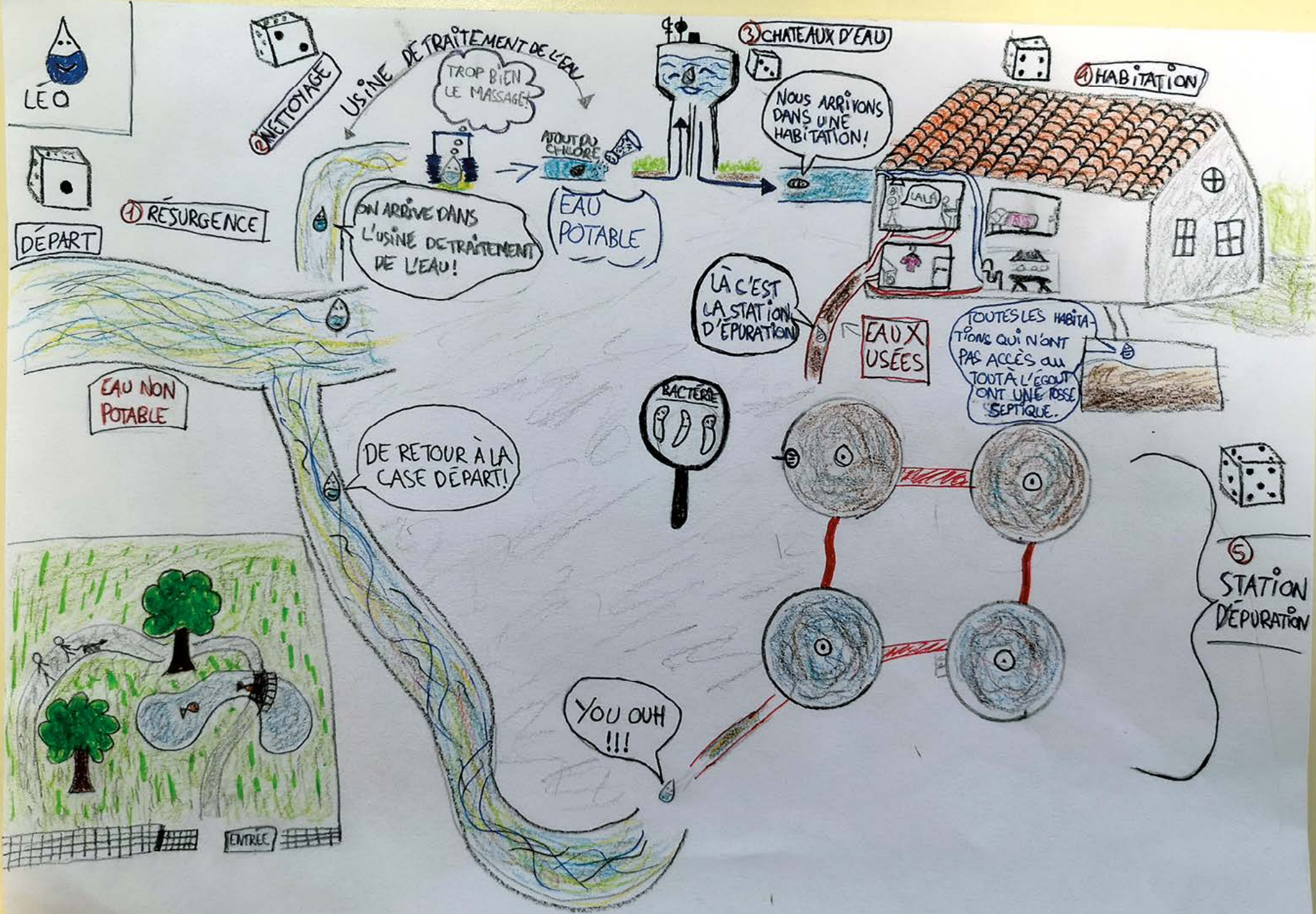
L'eau va dans la station d'épuration

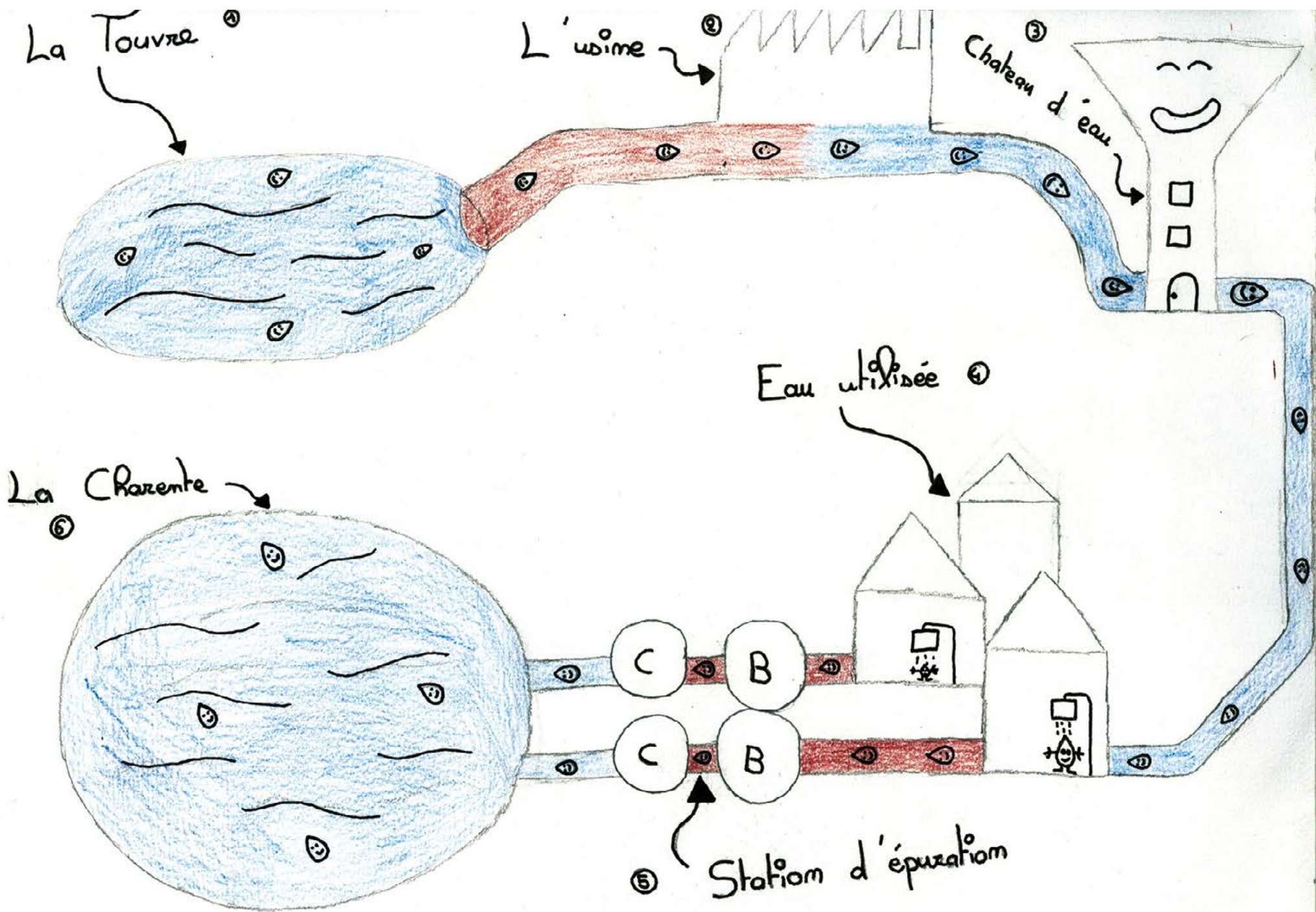
L'eau propre va dans la rivière

L'eau est pompée dans la source



ELIOTT






- ① L'eau est pompée dans la Tourne.
- ② Puis l'eau est emmenée à l'usine de nettoyage.
- ③ Est maintenant emmenée dans le château d'eau.
- ④ Est après utilisée dans les maisons.
- ⑤ Est maintenant emmenée à la station d'épuration pour le nettoyage.
- ⑥ L'eau est après rejetée dans la Charente.

Siméo

3/4/23

Robert

Mom personnage
est 
Caramel

04/03/23

L'eau devien potable dans lusine de traitement d'eau

C'est la même chose

La tourre

EAU POTABLE

Les Bactérie

Eau Usée

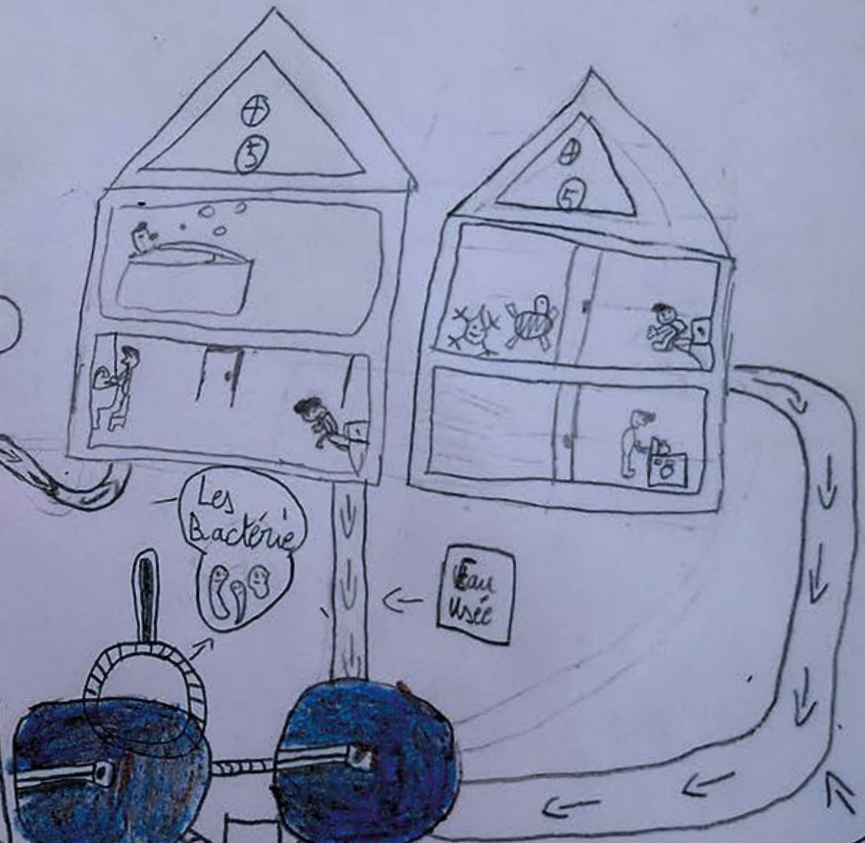
Eau Usée

La charente

Ci c'est la Je m'appelle Thorgu tu se vais vous montrer le voyage de l'eau



BONUSE



Mani: M

et voilà

POTABLE

l'eau est stérilisée

ça part dans une usine

on part de la source

l'eau part dans nos maisons

Cycle de l'eau

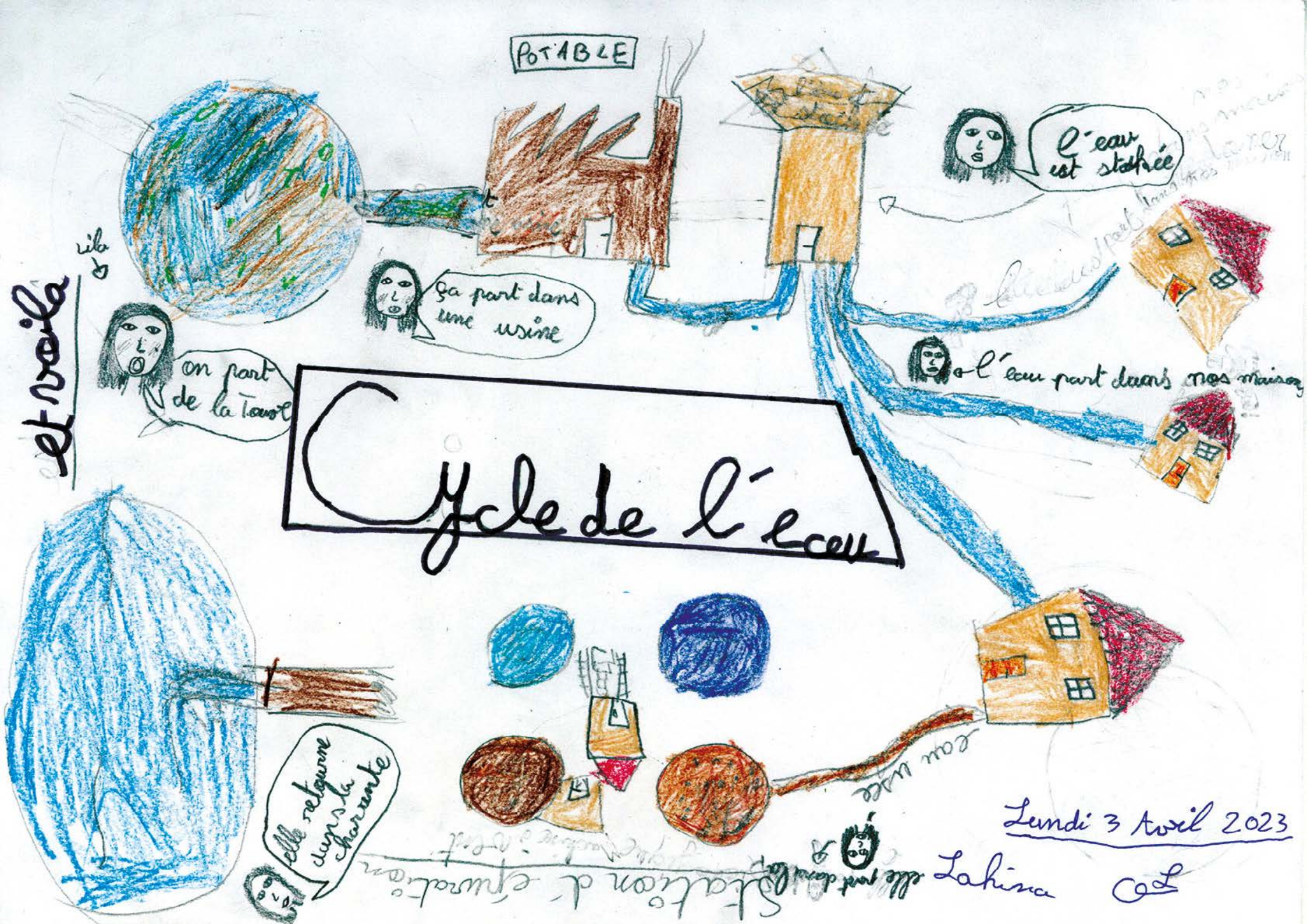
elle retourne dans la charante

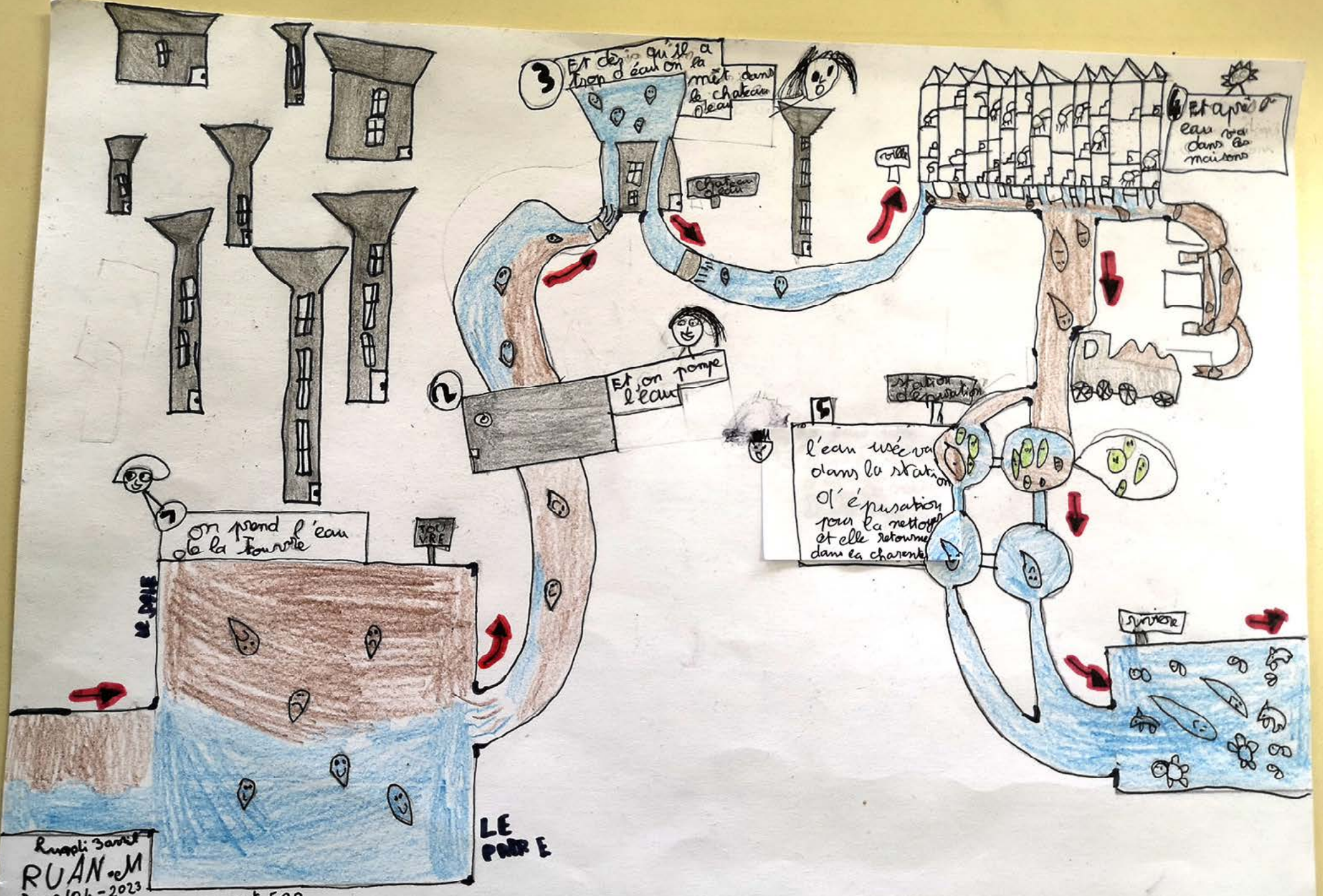
eau usée

Lundi 3 Avril 2023

Lahina cel

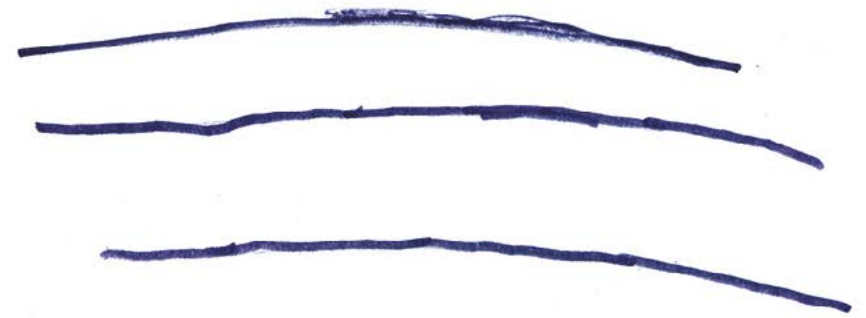
Station d'épuration



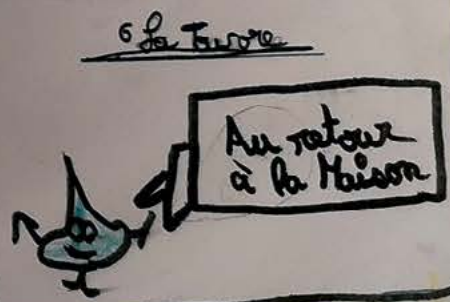
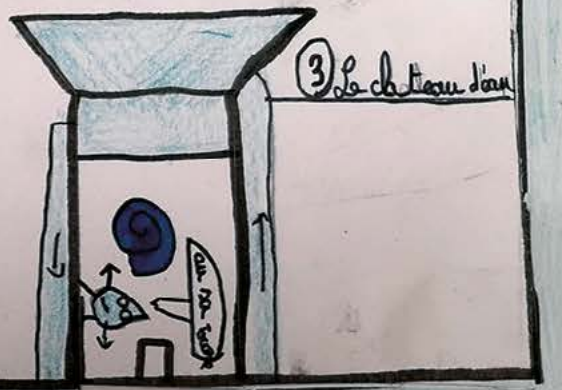
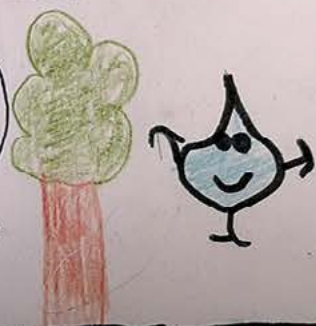
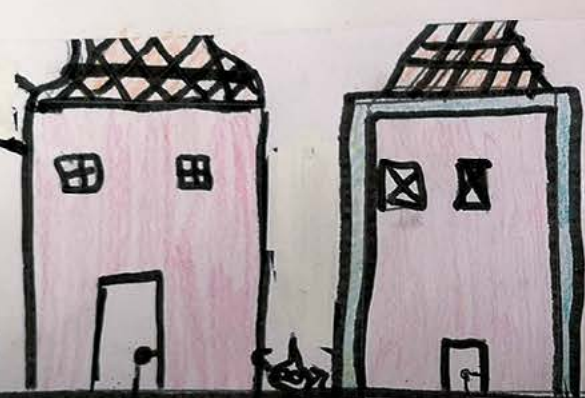
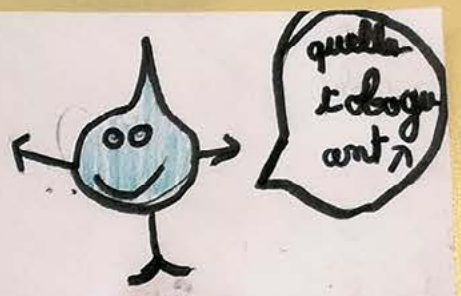
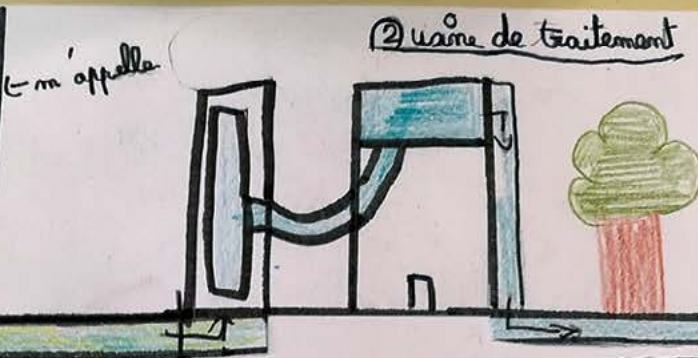
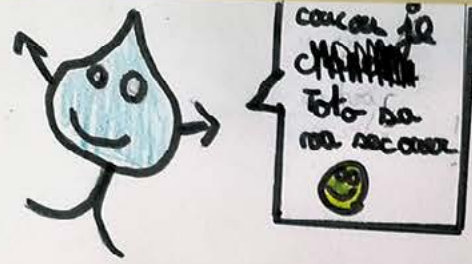


Ruppel 3ans
RUAN
 de 3104-2023
 2023 a 9H45 et 59S
 ou
 0H50m

Bonjour, Je m'appelle
Lisèa et je vais vous
présenter le circuit de
l'eau







Basil



Mars 2023

① Je vais me faire traiter

② usine de traitement

Château d'eau

Eau stockée

③

L'eau potable

④ l'Eau est utilisée
Les habitations

Elle va à la charpente

Station d'épuration

L'eau va dans la charpente

A B C D

⑥

⑤





l'usage de l'eau et potable

le château d'eau

le barrage

l'eau est plus propre

Le Cyclope de l'eau

survez-moi

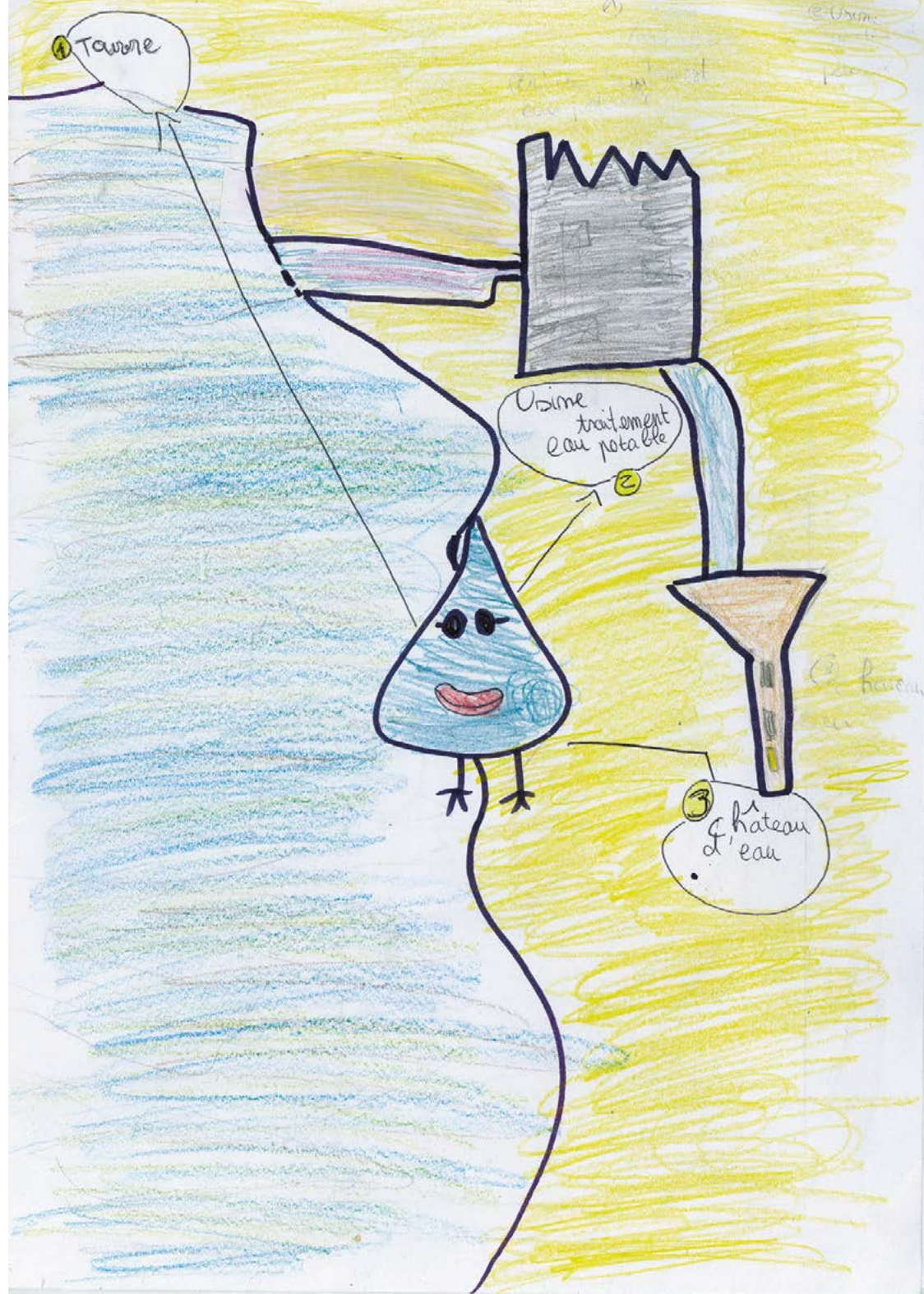
la station d'épuration

YOU-HO

le trajet de l'eau dans la maison.

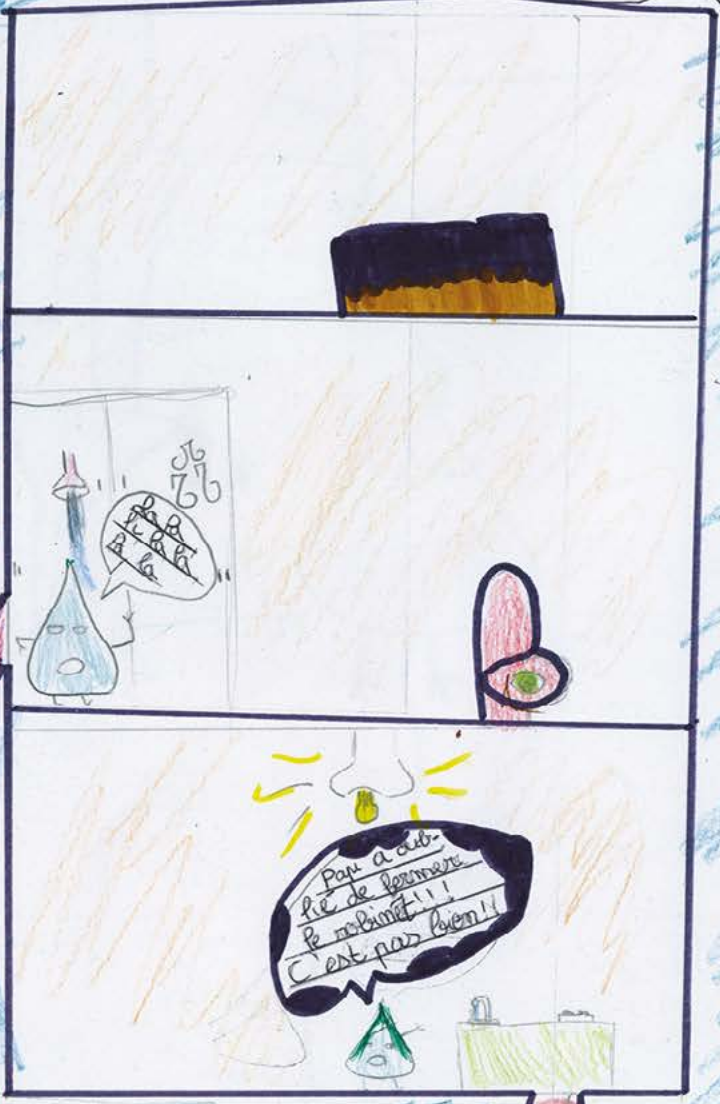
réchets

la l'eau est saine



4 Les Eaux usées

Les tuyaux rouges sont sales et les tuyaux bleus sont propres



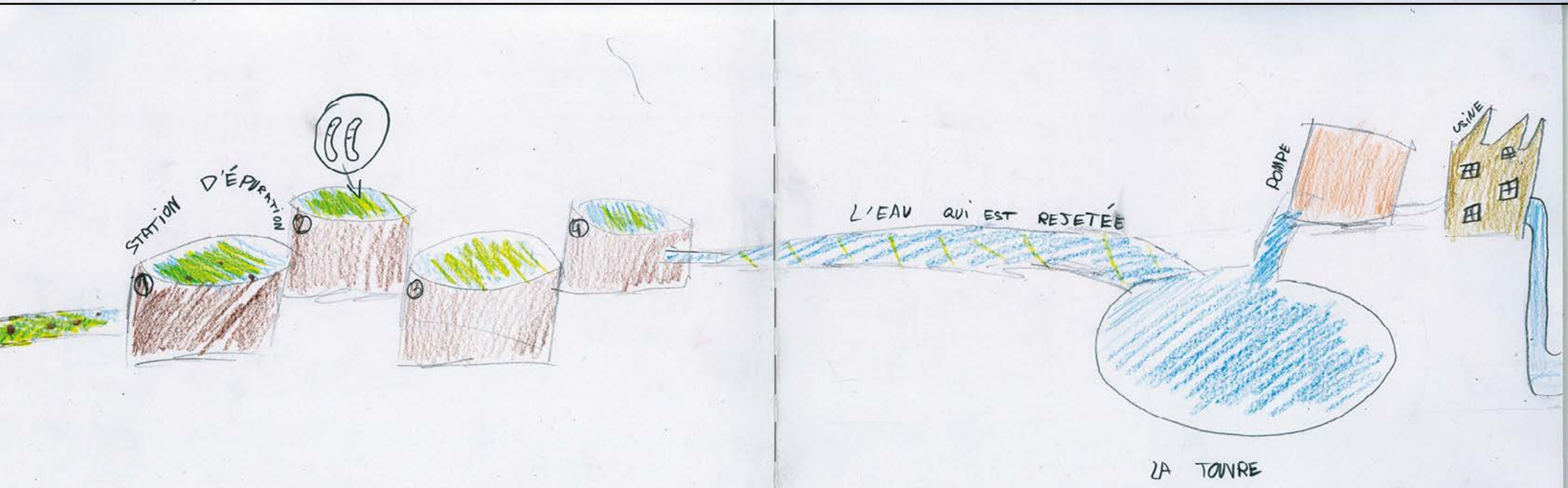
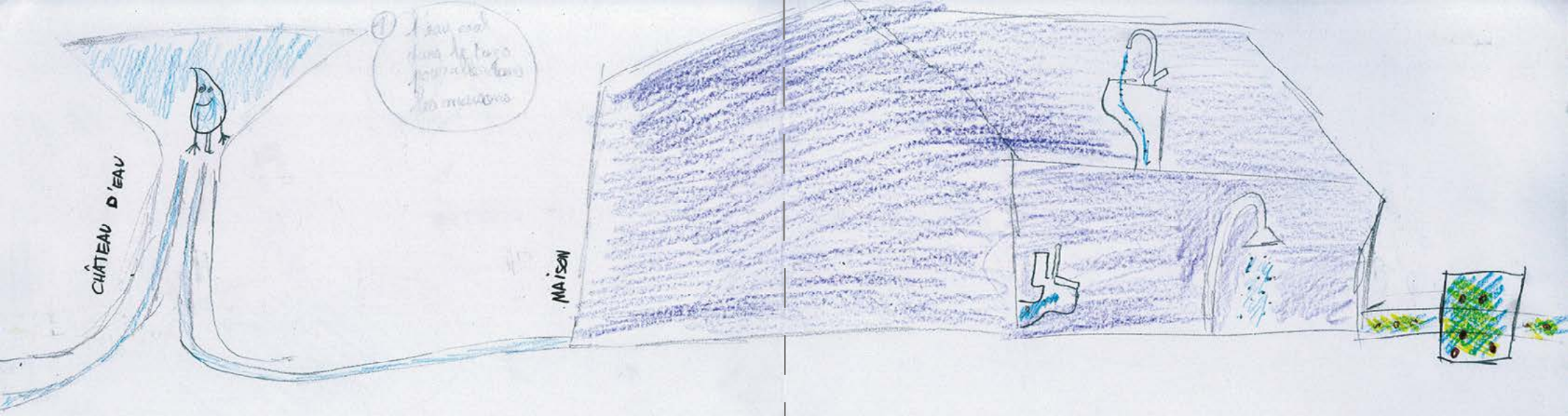
Pour a dit. Pas de problème. Je réajuste!!! C'est pas bien!!

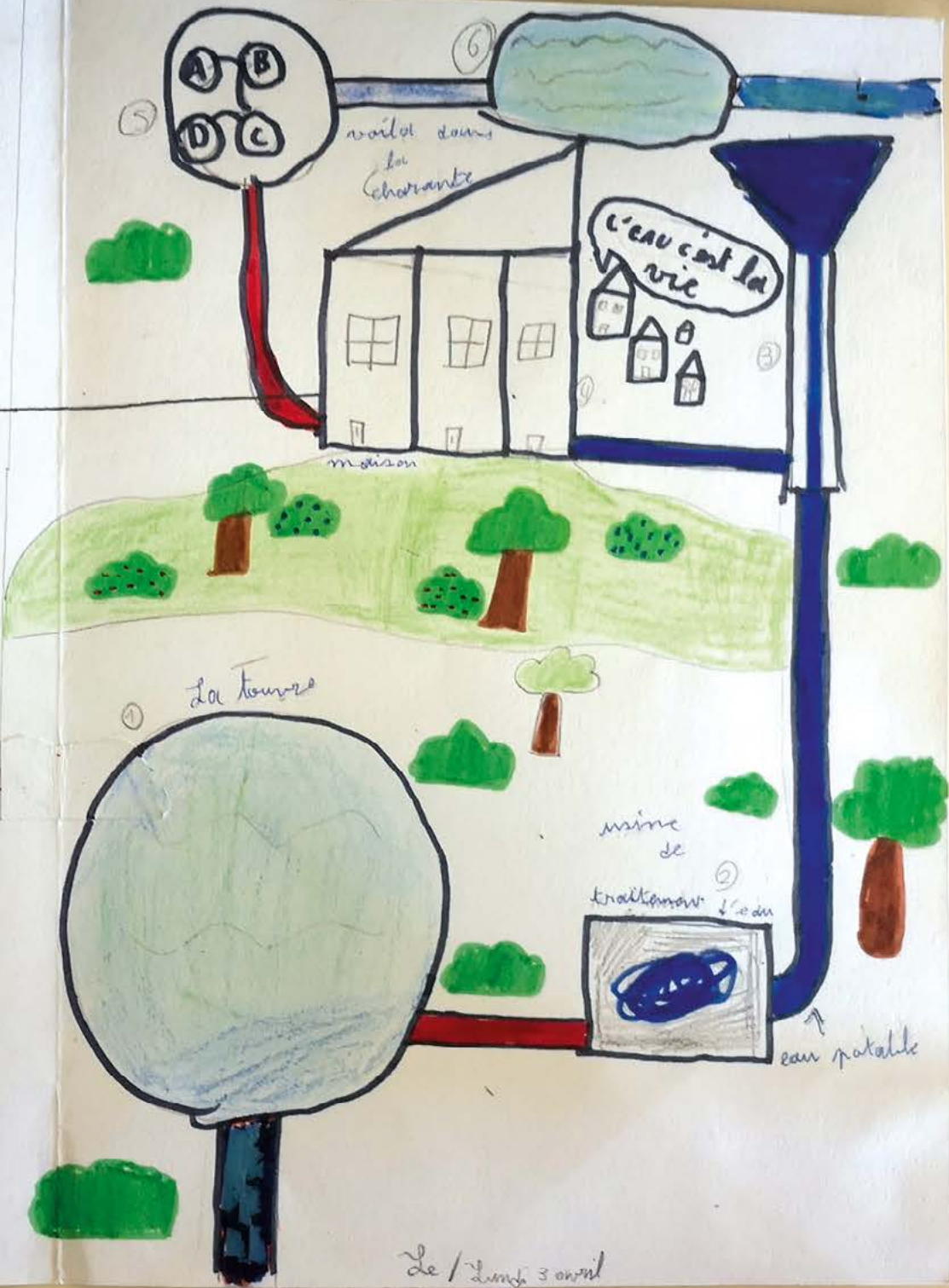


6 L'eau est rejetée dans la Charente.

5 Station d'épuration: Les 4 bassins







Le / Lundi 3 avril

CREATIONS REALISÉES

Par les élèves de la classe de Cm1-Cm2 de l'enseignant Julien NEBOUT
à l'école primaire Marcel Radeuil située 171 rue de l'Aneth Viville, 16430 Champniers, France.

(ANNEE SCOLAIRE 2022/2023)



Merci aux enfants d'avoir contribué à cette création collective!

PROJET MENÉ

Dans le cadre des PPEEDD

(Programmes Pédagogiques d'Éducation à l'Environnement pour un Développement Durable)
proposés aux écoles et classes spécialisées (segpa, ime, clis) de l'agglomération GrandAngoulême et,
organisés en partenariat avec la DSDEN (Direction des Services Départementaux de l'Éducation nationale),
Charente Nature et d'autres partenaires.

Avec l'intervention d'Angèle VILLENEUVE (artiste auteure, dessinatrice)
et son atelier de dessin et de narration graphique, proposant une approche sensible et artistique.