

Le Moyen-âge / La société - ceux qui travaillent : les paysans

Doc 1 : « Les uns prient, les autres combattent, les derniers travaillent. Ces trois groupes forment un seul tout et ne peuvent être séparés. Ce qui fait leur force, c'est que ceux qui travaillent le font pour les deux autres ordres ; à leur tour, ceux-ci prient ou combattent pour eux. Ainsi, tous trois se soulagent les uns les autres. »

D'après Adalbéron, archevêque de Reims, Poème au roi Dagobert, vers 1027.

En réalité une partie de la population a une condition moins enviable que les autres : ce sont les paysans qui forment à l'époque les neuf dixièmes de la population.

On distingue deux sortes de paysans au Moyen Âge : les serfs et les paysans libres (les vilains). Les serfs appartiennent au seigneur qui a donc tous les droits sur eux. Lorsqu'un seigneur vend une partie de ses terres, les serfs qui y vivent sont vendus avec. Les vilains, par contre, ne sont pas rattachés à la terre mais doivent travailler et payer des impôts au seigneur

Doc 2 : Les conditions de travail des paysans

Quand les travaux de la saison le demandent, ils travaillent dur la journée et vivent au rythme du soleil : leurs tâches sont effectuées du lever du soleil jusqu'à son coucher. Le travail est beaucoup plus léger à certaines périodes de l'année : en hiver, le froid, l'enneigement, le gel de la terre et la courte durée de l'éclairage solaire leur permettent de rester à l'abri dans leurs masures. Ils en profitent pour entretenir leurs outils et organiser des veillées.

La plupart des paysans sont pauvres et vivent misérablement. Les outils ne sont pas très performants et l'utilisation des engrais est très limitée par la faiblesse du bétail. Aussi les récoltes sont-elles faibles

Doc 4 : L'habitat des paysans

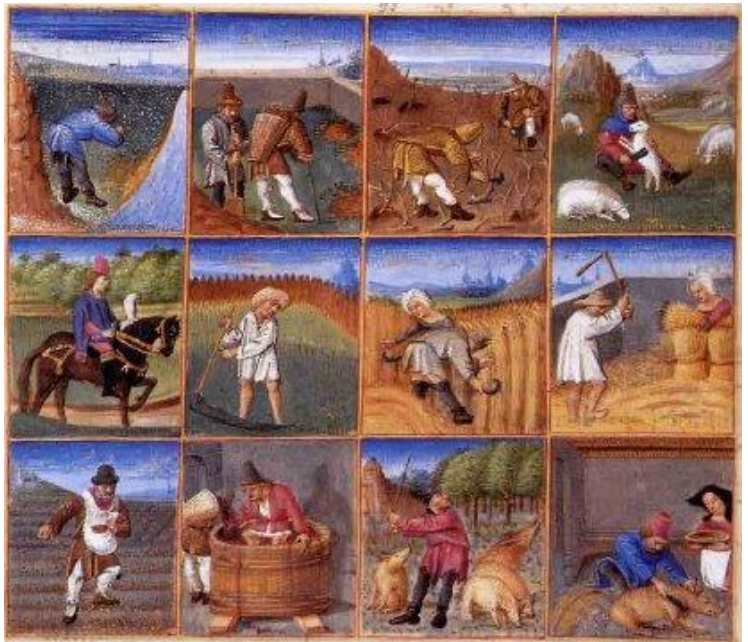
Les paysans vivent dans des masures : ce sont des maisons en torchis ou en pierres, le plus souvent couvertes de chaume. Les maisons comportaient en général qu'une seule pièce, mal éclairée, construite en bois ou en boue séchée. Dans cette seule pièce de la maison, il y avait généralement un feu pour se réchauffer et pour cuisiner.



Doc 5 : La religion des paysans

Les paysans ne travaillent pas le dimanche, ils se rendent au village pour leurs pratiques religieuses et y rencontrer leurs amis. Plusieurs fêtes religieuses sont des jours fériés. La vie des paysans est rythmée au son des cloches : ils doivent aller à toutes les messes. Chaque cloche a un son différent et une signification différente.

Doc 3 : Les travaux paysans



Doc 6 : De nombreux impôts

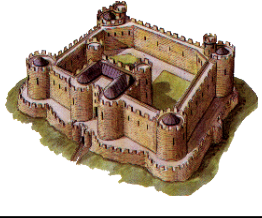
Les paysans doivent divers impôts au seigneur ainsi qu'à l'église :

- le cens (sorte de loyer)
- les banalités (l'usage du moulin, du four et du pressoir est payant),
- la taille seigneuriale (sert à payer la protection du seigneur).
- la dîme (impôt destiné à l'église)

Les paysans peuvent payer ces impôts en monnaie, mais le plus souvent, ils doivent exécuter des corvées dans les champs dont le seigneur se réserve toute la production. Cela représente une à six journées de travail par an.

Doc 7 : l'équipement d'un paysan





Le Moyen-âge / La société - ceux qui travaillent : les paysans

Doc 1 - Quelles sont les trois classes qui composent la société au Moyen-âge ?

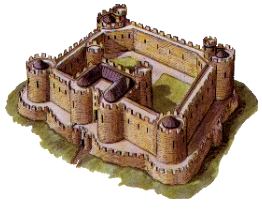
Doc 2 et Doc 3 - Cite 4 activités effectuées par les paysans ?

Doc 4 - De quoi sont faites les maisons des paysans ?

Doc 5 - À quoi doivent assister obligatoirement les paysans ?

Doc 6 - Cite 2 impôts que devaient payer les paysans ?

Doc 7 - Parmi les outils du paysan, lequel sert à couper les épis ? lequel sert à battre les épis pour récolter le grain ?



Le Moyen-âge / La société - ceux qui travaillent : les paysans

Doc 1 - Quelles sont les trois classes qui composent la société au Moyen-âge ?

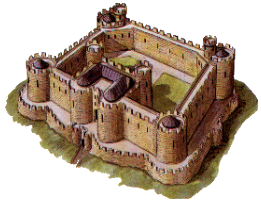
Doc 2 et Doc 3 - Cite 4 activités effectuées par les paysans ?

Doc 4 - De quoi sont faites les maisons des paysans ?

Doc 5 - À quoi doivent assister obligatoirement les paysans ?

Doc 6 - Cite 2 impôts que devaient payer les paysans ?

Doc 7 - Parmi les outils du paysan, lequel sert à couper les épis ? lequel sert à battre les épis pour récolter le grain ?



Le Moyen-âge / La société - ceux qui travaillent : les paysans

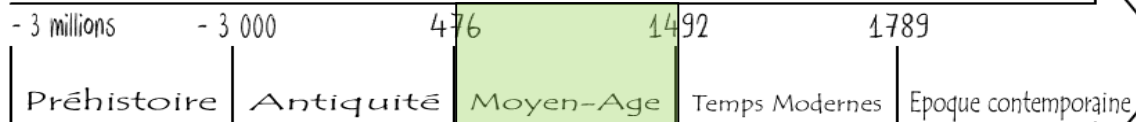


Image pour comprendre:



Lexique:

vilain :

serf :

Leçon:

Au Moyen-âge, la société est divisée en _____ catégories : les _____, les hommes d'_____ et les _____ (pour la plupart _____) qui représentent _____% de la population.

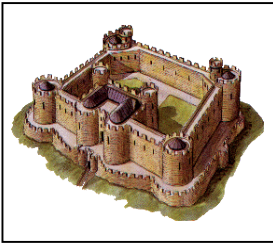
Certains paysans sont libres : les _____ ; d'autres appartiennent à un _____ : les _____.

La vie des paysans est difficile : le travail est dur et les _____ peu abondantes.

Les _____ sont rudimentaires : _____, _____... Il y a de nombreuses _____...

Les paysans ont une vie frugale et meurent _____. Ils vivent dans des cabanes en _____ composées d'une seule pièce.

Ils doivent également des _____ aux deux autres catégories : la _____ à l'église et la _____ au seigneur...



Le Moyen-âge / La société - ceux qui travaillent : les paysans



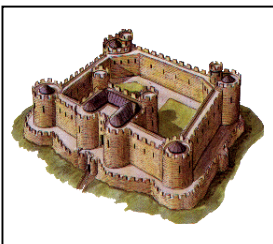
Image pour comprendre:



Lexique:

vilain :

serf :



Le Moyen-âge / La société - ceux qui travaillent : les paysans

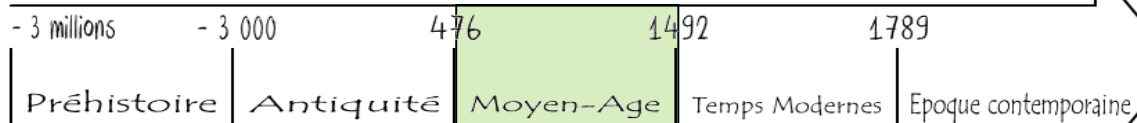


Image pour comprendre:



Lexique:

vilain :

serf :

Au Moyen-âge, la société est divisée en trois catégories : les chevaliers, les hommes d'église et les travailleurs (pour la plupart paysans) qui représentent 90% de la population.

Certains paysans sont libres : les vilains ; d'autres appartiennent à un seigneur : les serfs.

La vie des paysans est difficile : le travail est dur et les récoltes peu abondantes. Les outils sont rudimentaires : fléau, faucille... Il y a de nombreuses famines...

Les paysans ont une vie frugale et meurent jeunes. Ils vivent dans des cabanes en torchis composées d'une seule pièce.

Ils doivent également des impôts aux deux autres catégories : la dîme à l'église et la taille au seigneur...

Au Moyen-âge, la société est divisée en trois catégories : les chevaliers, les hommes d'église et les travailleurs (pour la plupart paysans) qui représentent 90% de la population.

Certains paysans sont libres : les vilains ; d'autres appartiennent à un seigneur : les serfs.

La vie des paysans est difficile : le travail est dur et les récoltes peu abondantes. Les outils sont rudimentaires : fléau, faucille... Il y a de nombreuses famines...

Les paysans ont une vie frugale et meurent jeunes. Ils vivent dans des cabanes en torchis composées d'une seule pièce.

Ils doivent également des impôts aux deux autres catégories : la dîme à l'église et la taille au seigneur...

Au Moyen-âge, la société est divisée en trois catégories : les chevaliers, les hommes d'église et les travailleurs (pour la plupart paysans) qui représentent 90% de la population.

Certains paysans sont libres : les vilains ; d'autres appartiennent à un seigneur : les serfs.

La vie des paysans est difficile : le travail est dur et les récoltes peu abondantes. Les outils sont rudimentaires : fléau, faucille... Il y a de nombreuses famines...

Les paysans ont une vie frugale et meurent jeunes. Ils vivent dans des cabanes en torchis composées d'une seule pièce.

Ils doivent également des impôts aux deux autres catégories : la dîme à l'église et la taille au seigneur...