

Voyage de Clarisse à Londres.



Clarisse partage son expérience londonienne afin d'étudier le sujet en classe.

Clarisse à découvert PICCADILLY CIRCUS :



Ce quartier commerçant compte un grand nombre de magasins et restaurants avec des bâtiments à l'architecture caractéristique.

Des écrans géants ornent les devantures des magasins, on y croise beaucoup de DOUBLE DECKER, ces bus rouges à étage si caractéristiques du paysage londonien.

Clarisse à empruntée ce moyen de transport chaque jour, les sensations lorsque vous vous installez au premier étage juste au-dessus du chauffeur sont incroyables. De plus le sens de la circulation est inversé par rapport à la France.

Clarisse est allé au magasin HAMLEYS, ce magasin est le plus vieux magasin de jouet au monde, il est sur 7 étages, des animations se font par dizaines sur chaque étage.



Certaines rues sont de toutes les couleurs

CHINATOWN

Pour se rendre au palais de Buckingham (en anglais : Buckingham Palace), Clarisse à traversée GREEN PARK, un immense parc au milieu de Londres qui permet de trouver un peu de calme après avoir côtoyé la foule du centre-ville.

On y croise de jolis écureuils en grand nombre qui viennent à votre rencontre et joue parfois avec vous.





Buckingham Palace

Le drapeau était hissé indiquant que le Roi CHARLES III était présent lors de notre venue.

Clarisse a également vu BIG BEN, lors de la sortie de la station de métro, vous arrivés au pied de la célèbre horloge. La première impression est incroyable devant ce monument qui paraît nettement plus grand en vrai.



Clarisse a donc pris le métro chaque jour pour se déplacer dans Londres. La ville est très bien desservie, les métros très propres (bien plus qu'à Paris) et les Anglais très agréables et bienveillant.



Direction le SKY GARDEN (jardin du ciel), il s'agit du dernier étage d'un gratte-ciel au cœur de la CITY (quartier d'affaire) qui offre une vue époustouflante à 360° sur Londres.



Direction le TOWER BRIDGE, (en français : « pont de la Tour ») qui est un pont basculant.

Il appartient à la classe des ponts suspendus et est composé de granite pour sa façade, d'acier pour sa structure et de béton pour ses fondations. Il est situé entre les arrondissements ("boroughs") de Southwark et de Tower Hamlets, près de la tour de Londres dont il tire son nom.



Clarisse a eu la chance de voir le pont s'ouvrir pour laisser passer un bateau lorsque nous le traversons. Lorsque vous passez sur le pont, vous pouvez ressentir un rebond au niveau de sa jonction.



Le saviez-vous ? Dans la banlieue de Londres ce trouve les studios de cinéma WARNER BROS.

Ce sont les studios où ont été tournés les films de HARRY POTTER ! La saga étant terminée, les studios ont été aménagé comme un musée permettant une immersion totale dans les coulisses de POUDLARD.







Visite du quartier de CAMDEN TOWN, ce quartier est réputé pour ses magasins de chaussure mais aussi réputé pour ses nombreux marchés aux puces et comme étant un haut-lieu des cultures dites « alternatives », telles que les cultures punks, gothiques, skinheads rock'n'roll, disco ou encore altermondialistes. La population y est relativement jeune, principalement étudiante.

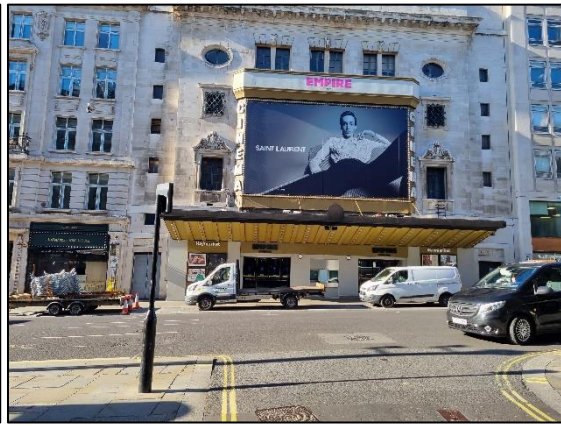


PHOTOS BONUS

Piccadilly de nuit



Théâtre londonien



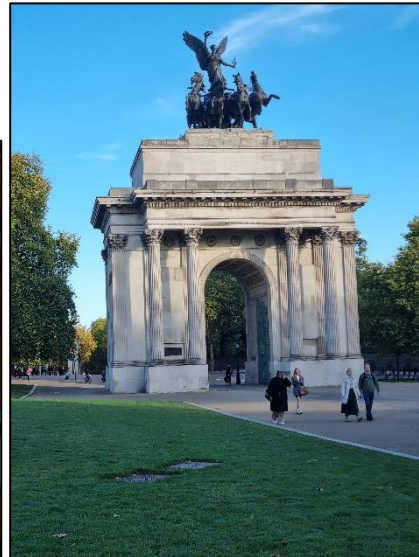
Chinatown



Magasin coloré



Fish and Chips le plat typique !



L'arc de Wellington est un arc de triomphe situé à Hyde Park Corner au sud-est de Hyde Park dans le centre de Londres. Il fut commandé par le roi George IV en 1825 pour commémorer les victoires britanniques durant les guerres napoléoniennes.

Vu de Big Ben depuis Buckingham Palace



DOUBLE DECKER pour se rendre au studio WARNER

TOWER BRIDGE vu de haut



La city vu de haut

