

# À la loupe : la ville vue par



**Document 1 :** Le quartier du centre de Montpellier.

1. Quels types de bâtiments vois-tu sur le Document 1 ?
2. Sont-ils anciens ou modernes ?

**Document 2 :** Un quartier de la périphérie de Lyon.

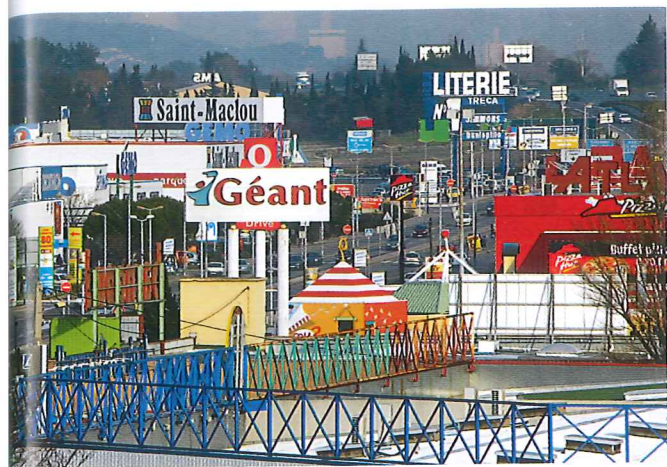
3. À quoi servent ces différents bâtiments sur le Document 2 ?



**Document 3 :** Le quartier d'affaires de La Défense à Paris.

4. Comment sont les bâtiments sur le Document 3 ?
5. À ton avis, que font ces gens ?





Document 4 : Un quartier commercial.

6. Que vois-tu le plus comme bâtiments dans ce quartier ?



Document 5 : Un quartier industriel.

7. Qu'y a-t-il dans ce quartier ?

## LEXIQUE

**Métro** : train qui circule sous terre dans une ville.

**Tramway** : train qui circule dans les rues d'une ville.

## BLOC-NOTES

### La ville

Une ville est un espace qui regroupe un grand nombre d'habitants. On y trouve des habitations, mais aussi tout ce dont les habitants ont besoin pour y vivre et y travailler : des commerces, des hôpitaux, ainsi que des bureaux...

Sur une carte, on voit que la ville comporte souvent un quartier central, le centre-ville, et plusieurs quartiers autour.

### Se déplacer en ville

En ville, les habitants se déplacent à pied ou utilisent des moyens de transport comme la bicyclette, la voiture, l'autobus, le **métro**, le **tramway**...

Des moyens de transport comme l'autobus ou le métro suivent toujours le même chemin. Pour connaître ces chemins, les habitants ont des plans.

### Des quartiers différents

Les villes sont partagées en plusieurs quartiers.

Le centre-ville est souvent le quartier le plus ancien. C'est le centre historique, où se trouvent les églises anciennes, les vieilles maisons...

Autour se trouvent des quartiers d'habitations, des quartiers de bureaux, des quartiers industriels ou commerciaux...