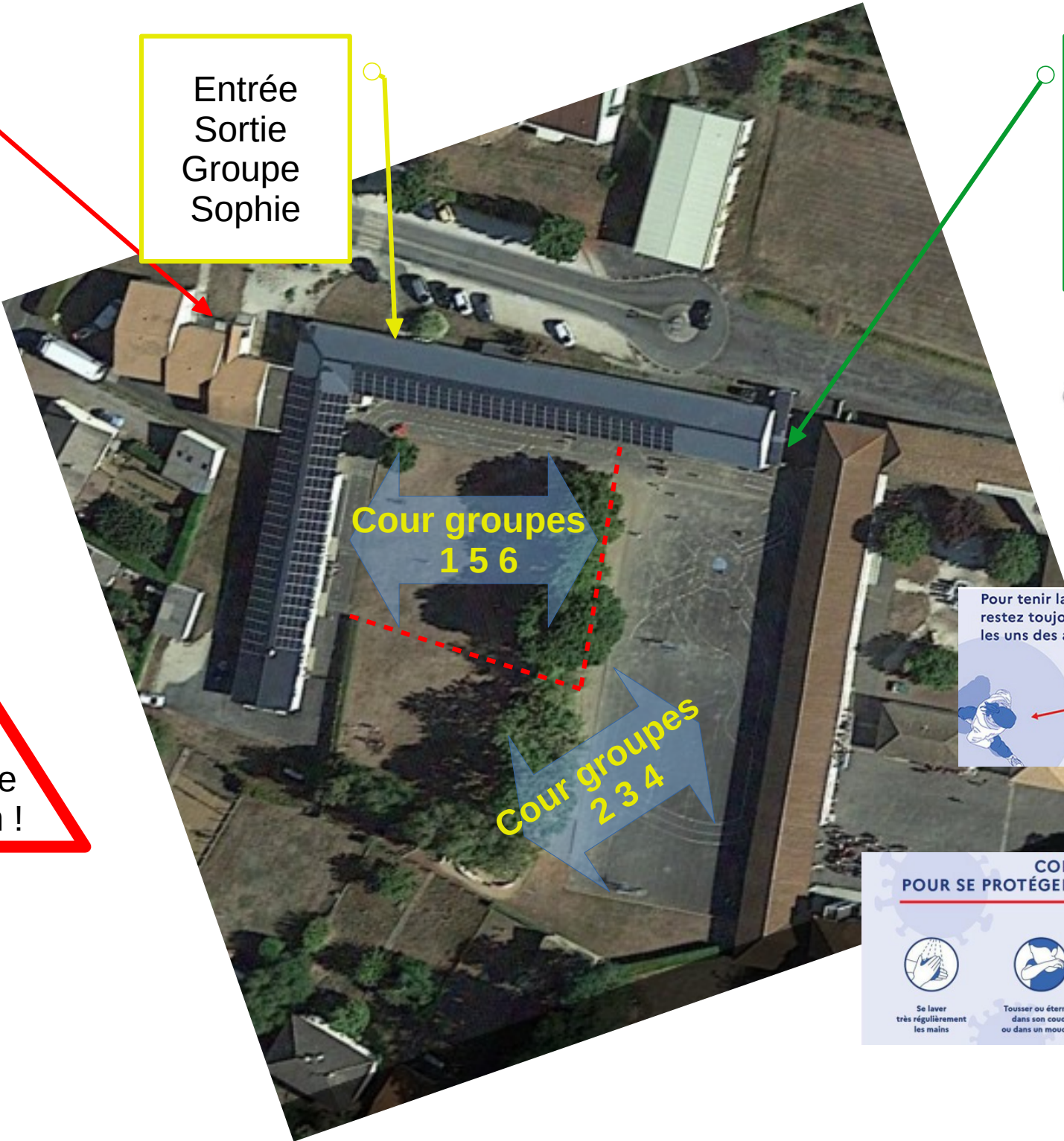


Entrée
Sortie
Groupe
Claire et
Corinne

Entrée
Sortie
Groupe
Sophie

Entrée
Sortie
Groupe
Delphine
Et Eléonore



Cour groupes
1 5 6

Cour groupes
2 3 4

Repas
Externe =
Même entrée
que le matin !



CORONAVIRUS, POUR SE PROTÉGER ET PROTÉGER LES AUTRES

- Se laver très régulièrement les mains
- Tousser ou éternuer dans son coude ou dans un mouchoir
- Utiliser un mouchoir à usage unique et le jeter
- Saluer sans se serrer la main, éviter les embrassades