

# LA VIE VÉGÉTALE

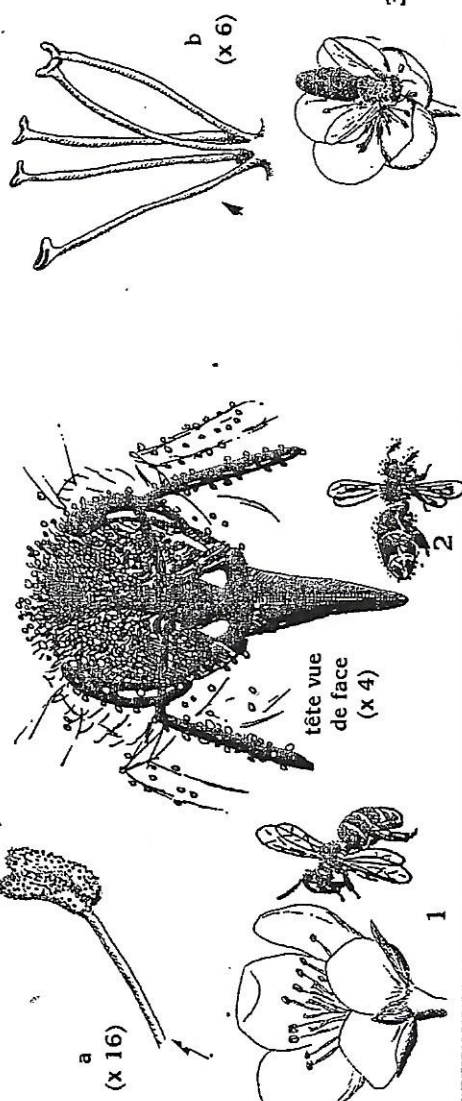
## De la fleur au fruit : le poirier (1)

Pour être \_\_\_\_\_, la fleur attire les \_\_\_\_\_, et leur propose un échange de services. Ainsi, elle agit sur les sens des insectes.

Elle est belle : message \_\_\_\_\_  
elle sent bon : message \_\_\_\_\_  
elle offre du nectar : message \_\_\_\_\_

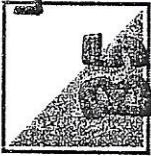
### La pollinisation

L'abeille \_\_\_\_\_ la fleur, se frotte aux \_\_\_\_\_ et se couvre de \_\_\_\_\_  
Puis elle va sur une autre fleur de la même espèce, la butine à son tour et dépose un peu de \_\_\_\_\_ sur le \_\_\_\_\_ de celle-ci. La fleur est alors \_\_\_\_\_.



### BANQUE DE MOTS

- fécondée - butine - étamines - pistil - pollen
- gustatif - visuel - insectes - olfactif



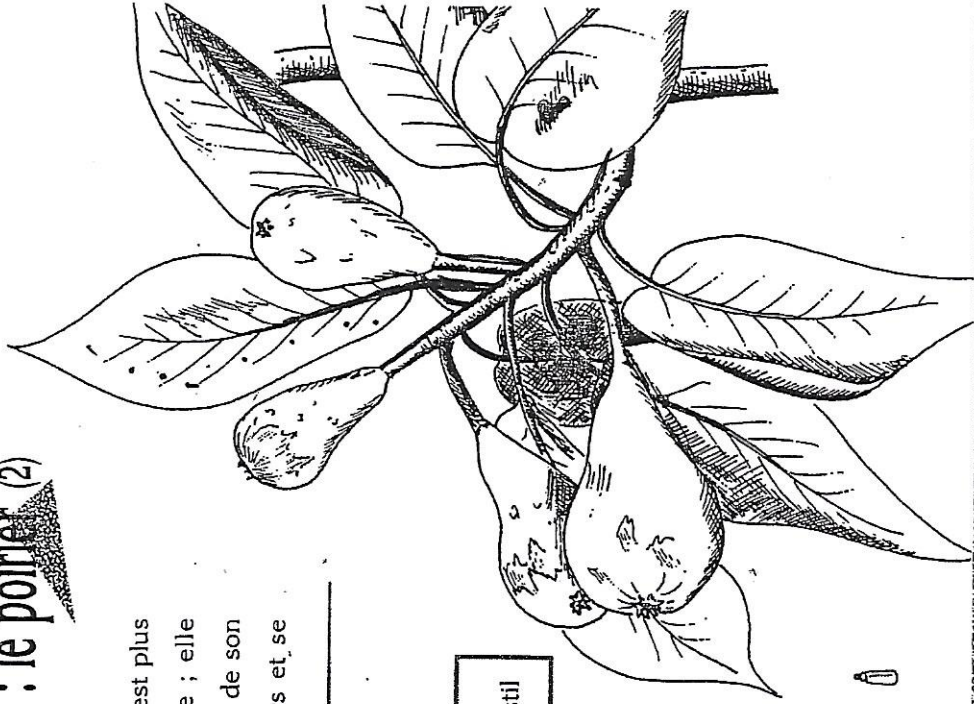
## De la fleur au fruit : le poirier (2)



Une fois \_\_\_\_\_ il n'est plus  
utile que la fleur soit attirante ; elle  
se \_\_\_\_\_ La base de son  
transforme en \_\_\_\_\_

### BANQUE DE MOTS

fruit - fane - fécondée - pistil





## LA VIE VÉGÉTALE



## De la fleur au fruit : le poirier (3)



Lorsque le fruit est \_\_\_\_\_, le poirier attire des animaux de plus grande taille. Pour cela, la poire est \_\_\_\_\_ (message visuel), a bonne \_\_\_\_\_ (message olfactif), sa chair a bon \_\_\_\_\_ (message gustatif).

Un enfant mange la chair du fruit, rejette \_\_\_\_\_ de la plante-mère le trognon qui contient les \_\_\_\_\_. Celles-ci \_\_\_\_\_ et donnent naissance à un jeune poirier.

### BANQUE DE MOTS

goût - appétissante - odeur - mûr - germent - loin - graines

