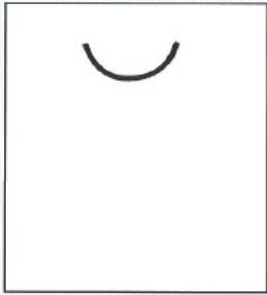
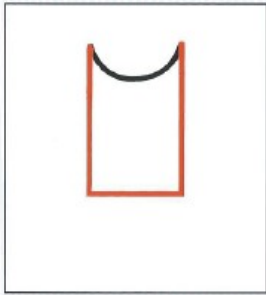


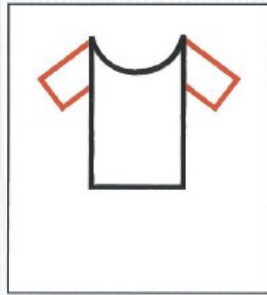
LA JUPE ET LE TEESHIRT



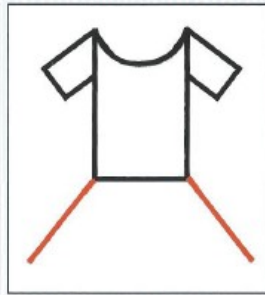
Je trace un pont à l'envers.



J'ajoute 2 traits verticaux de chaque côté du pont et je les relie par un trait horizontal.



Je forme les manches de chaque côté avec des traits obliques.

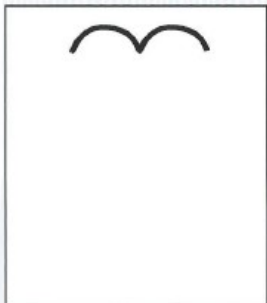


Je dessine la jupe en traçant un trait oblique de chaque côté.

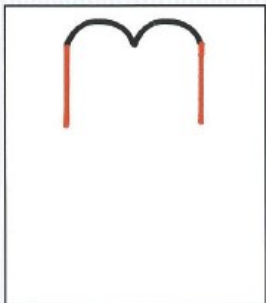


Je ferme la jupe avec une ligne de ponts enchaînés à l'envers. J'ajoute des traits obliques à l'intérieur de la jupe.

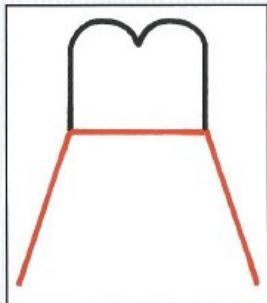
LA ROBE DE SOIRÉE



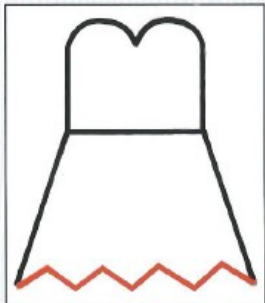
Je trace 2 ponts enchaînés à l'endroit.



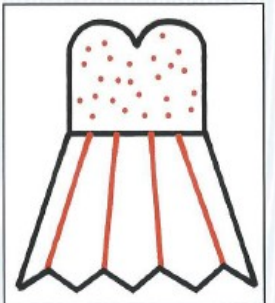
J'ajoute un trait vertical vers le bas au bout de chaque pont.



Je relie les 2 traits verticaux par un trait horizontal. Je trace un trait oblique au bout de chaque trait vertical.

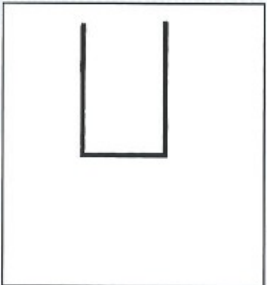


Je ferme la robe en traçant une ligne brisée.

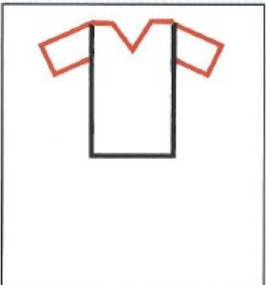


Je décore la robe avec des points dans la bustier et des traits obliques dans la jupe.

LE PANTALON ET LE TEESHIRT



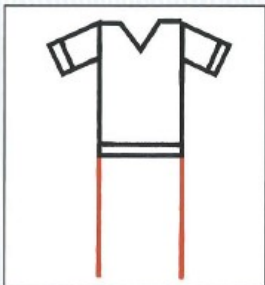
Je trace 2 traits verticaux que je relie en bas par un trait horizontal.



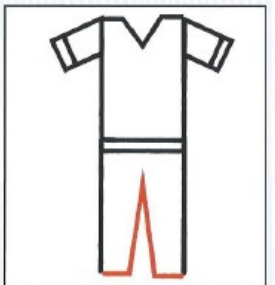
Je relie les 2 traits verticaux en haut par 2 traits horizontaux et 2 traits obliques. Je forme les manches de chaque côté avec des traits obliques.



Je décore le teeshirt en ajoutant un trait oblique dans chaque manche et un trait horizontal en bas du teeshirt.

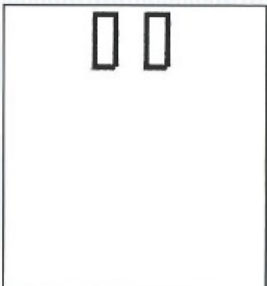


Je trace 2 traits verticaux dans le prolongement du teeshirt pour former le pantalon.

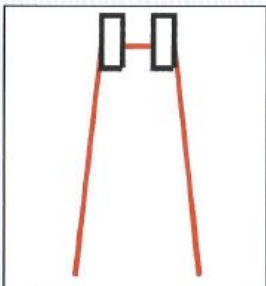


J'ajoute à chaque extrémité des 2 traits verticaux un petit trait horizontal et un trait oblique pour fermer le pantalon.

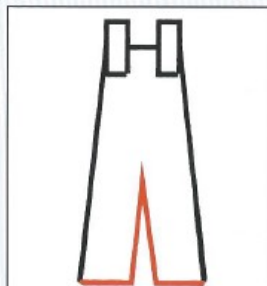
LA SALOPETTE



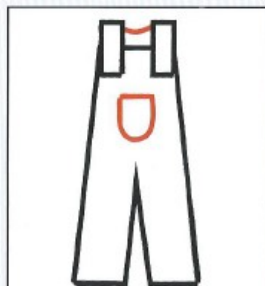
Je trace 2 rectangles pour former les bretelles.



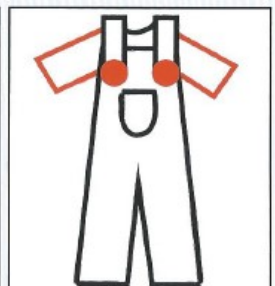
Je relie ces 2 rectangles par un trait horizontal et j'ajoute un trait légèrement oblique au bout de chaque bretelle.



Je ferme le pantalon à l'aide de 2 petits traits horizontaux et de 2 traits obliques.



Je forme le col du teeshirt avec un pont à l'envers. Je dessine la poche à l'aide d'un pont à l'envers fermé.



Je trace des traits obliques de chaque côté des bretelles pour former les manches. J'ajoute les boutons en traçant 2 gros points au bout de chaque bretelle.