



Module 15

SEANCE 6

Activités ritualisées



L'ordre de grandeur

Quel pourrait être le résultat?

Estimons un ordre de grandeur

$$29 + 37 = ?$$

A- 66

B- 28

C- 100



L'ordre de grandeur

Quel pourrait être le résultat?

Estimons un ordre de grandeur



$$29 + 37 = ?$$

POUR t'aider:

A- 66

B- 28

C- 100

$$29 \approx 30$$

Donc on fait:

$$30+37$$

L'ordre de grandeur

Quel pourrait être le résultat?

Estimons un ordre de grandeur



$$29 + 37 = ?$$

A- 66

B- 28

C- 100

$$29 \approx 30$$

Donc on fait:

$$30 + 37 = 67$$

L'ordre de grandeur

Quel pourrait être le résultat?

Estimons un ordre de grandeur

$$39 - 27 = ?$$

A- 25

B- 38

C- 12



L'ordre de grandeur

Quel pourrait être le résultat?

Estimons un ordre de grandeur



$$39 - 27 = ?$$

A- 25

B- 38

C- 12

POUR T'AIDER

$$39 \approx 40$$

$$27 \approx 30$$

Donc on fait:

$$40 - 30$$

L'ordre de grandeur

Quel pourrait être le résultat?

Estimons un ordre de grandeur



$$39 - 27 = ?$$

A- 25

B- 38

C- 12

POUR T'AIDER

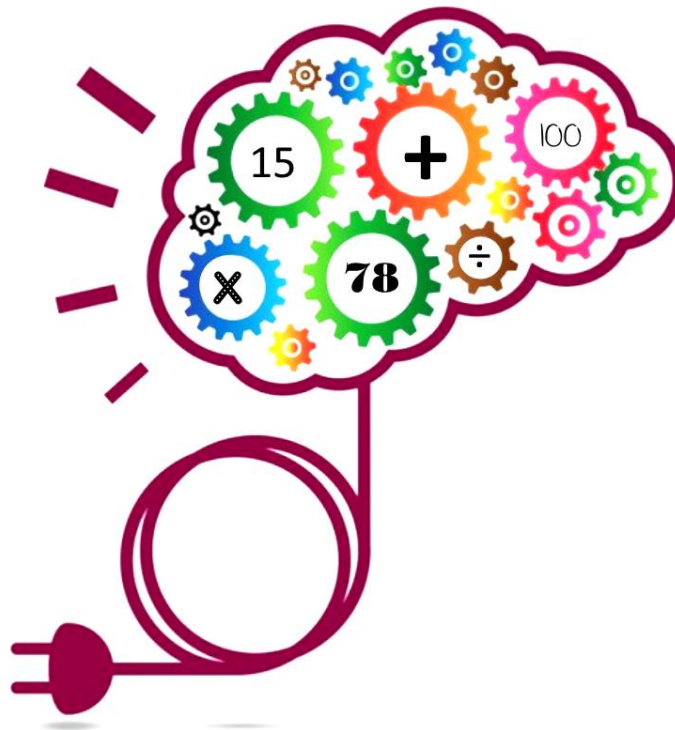
$$39 \approx 40$$

$$27 \approx 30$$

Donc on fait:

$$40 - 30 = 10$$

Calcul mental



A réaliser sur
l'ardoise

Soustractions rapides



$$7 - 2 =$$

$$5 - 3 =$$

$$9 - 1 =$$

$$8 - 3 =$$

Vérification

Soustractions rapides



$$7 - 2 = 5$$

$$5 - 3 = 2$$

$$9 - 1 = 8$$

$$8 - 3 = 5$$

Comment calculer rapidement

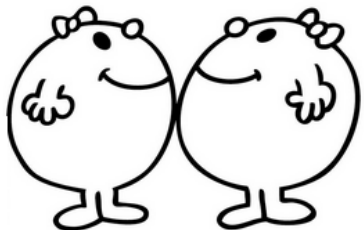
$$6 + 7 =$$

C'est un presque double!

ça ressemble à $6 + 6$

Et $6 + 6$ c'est un double que tu connais: $6 + 6 = 12$

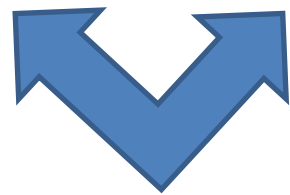
MADAME DOUBLE



Comment calculer rapidement

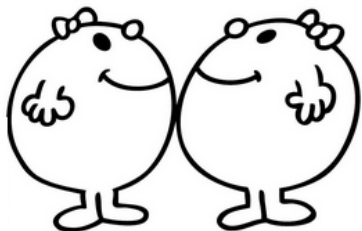
$$6 + 7 =$$

$$6 + 6 + 1 =$$



$$12 + 1 = 13$$

MADAME DOUBLE



Comment calculer rapidement

$$7 + 8 =$$

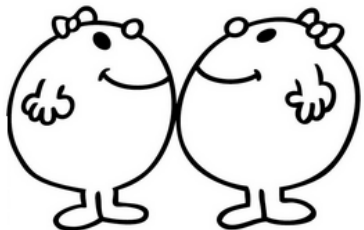
C'est un presque double!

ça ressemble à $7 + 7$

Et $7 + 7$ c'est un double que

tu connais: $7 + 7 = 14$

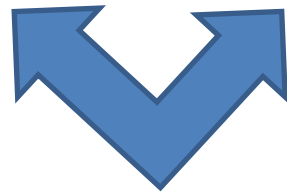
MADAME DOUBLE



Comment calculer rapidement

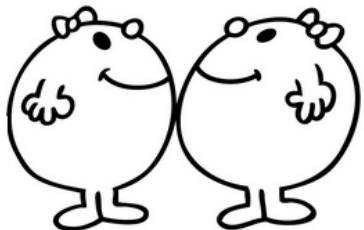
$$7 + 8 =$$

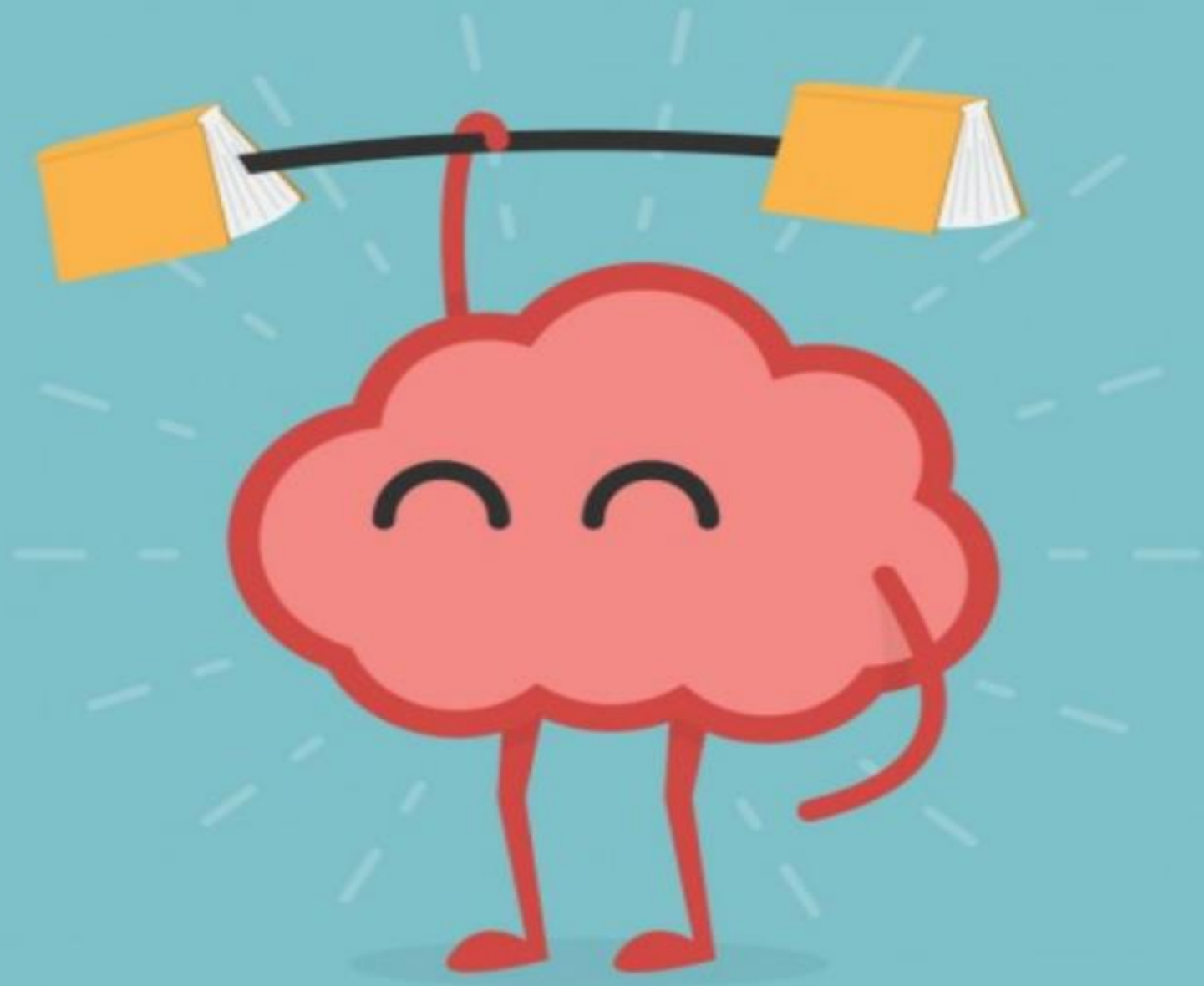
$$7 + 7 + 1 =$$



$$14 + 1 = 15$$

MADAME DOUBLE





APPRENTISSAGE

Résolution de problèmes

Ardoise

Papy plante 4 rangées de 3 plants de tomates.
Combien de **plants y a-t-il au total** ?

Je cherche

Je calcule

Je réponds

Il y a plants au total.

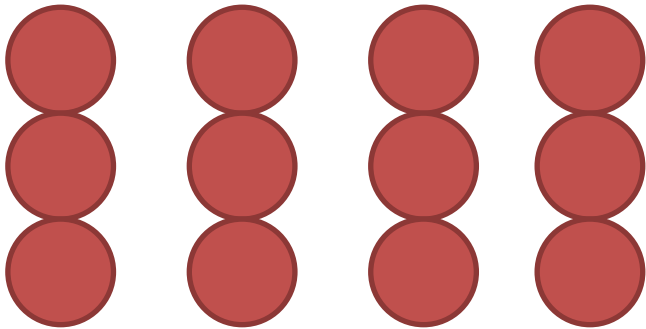


Résolution de problèmes

Ardoise

Papy plante 4 rangées de 3 plants de tomates.
Combien de **plants y a-t-il au total** ?

Je cherche



Je calcule

Je réponds

Il y a plants au total.

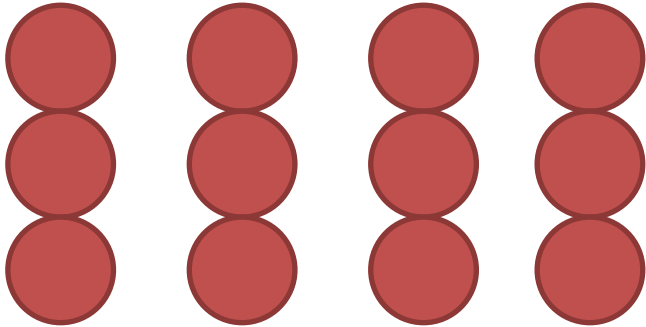


Résolution de problèmes

Ardoise

Papy plante 4 rangées de 3 plants de tomates.
Combien de **plants y a-t-il au total** ?

Je cherche



Je calcule

$$3 + 3 + 3 + 3 = 12$$

Je réponds

Il y a **12** plants au total.

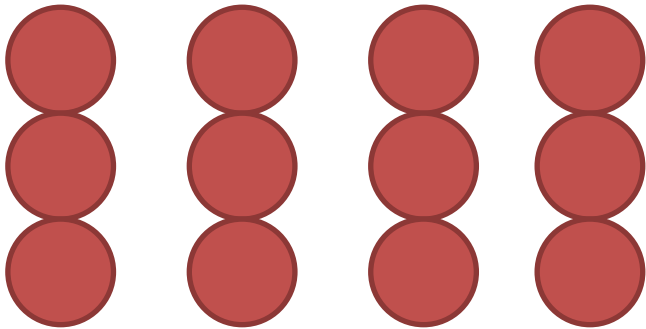


Résolution de problèmes

Ardoise

Papy plante 4 rangées de 3 plants de tomates.
Combien de **plants y a-t-il au total** ?

Je cherche



Je calcule

$$3 + 3 + 3 + 3 = 12$$

Je réponds

Il y a **12** plants au total.



La boîte à énigmes



La boîte à énigmes ★

1



A – Combien y a-t-il d'œufs dans la boîte ?

B – Combien en faut-il pour faire une douzaine d'œufs ?

A- Il y a œufs dans la boîte.

B- $8 + \dots = 12$ ou $12 - 8 = \dots$

Il en faut

La boîte à énigmes



La boîte à énigmes ★

1



A – Combien y a-t-il d'œufs dans la boîte ?

B – Combien en faut-il pour faire une douzaine d'œufs ?

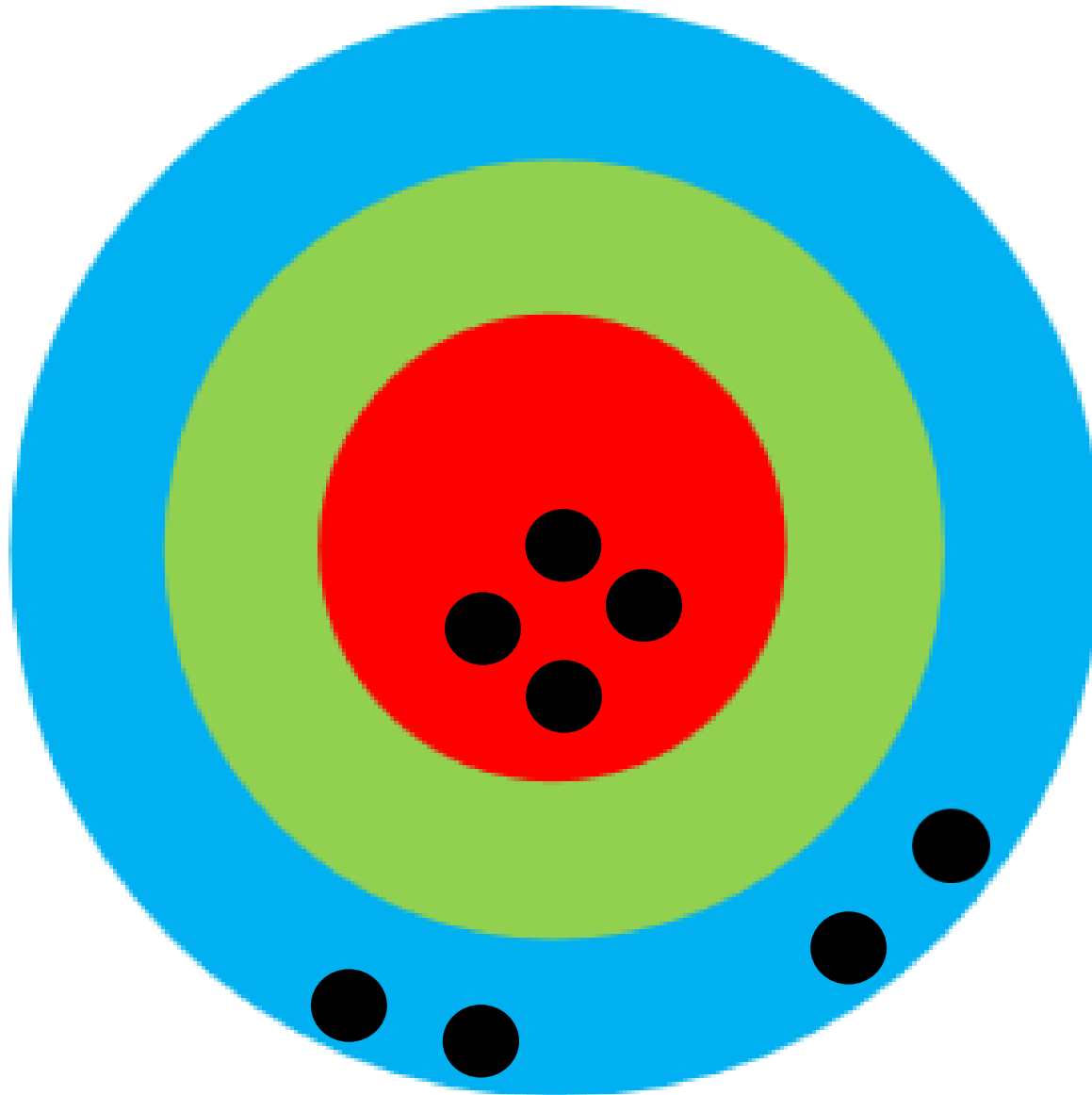
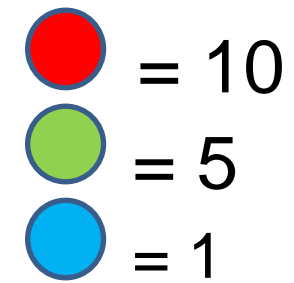
A- Il y a 8 œufs dans la boîte.

B- $8 + \dots 4 = 12$ ou $12 - 8 = \dots 4$

Il en faut 4.

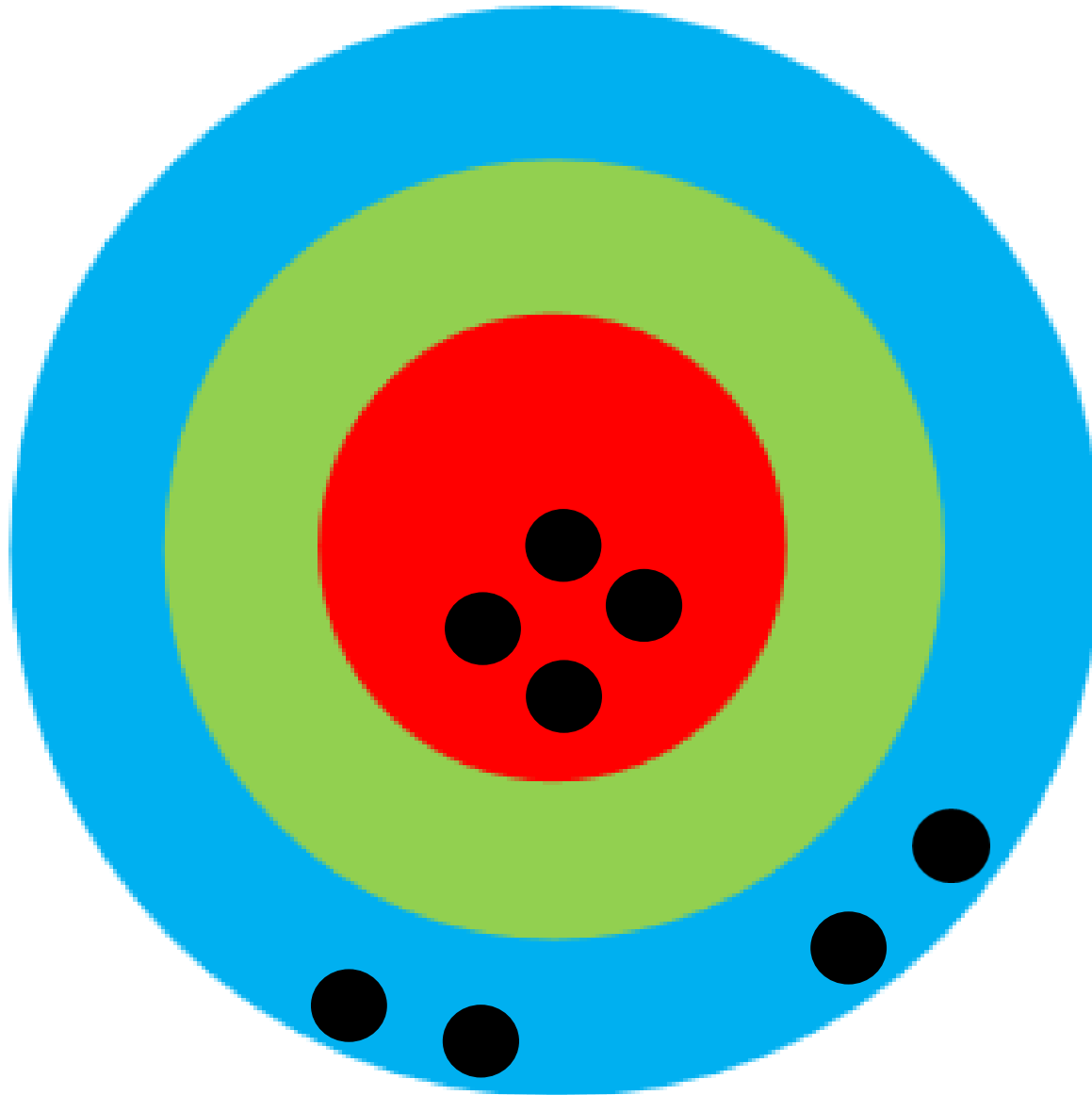
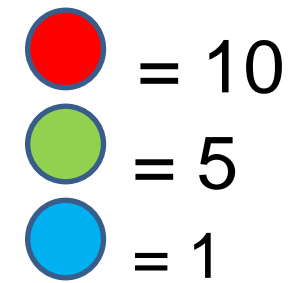
Révisions
jeu de la cible

Le jeu de la cible



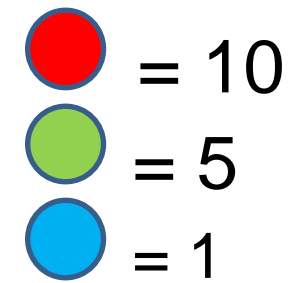
Quel est le nombre?

Le jeu de la cible



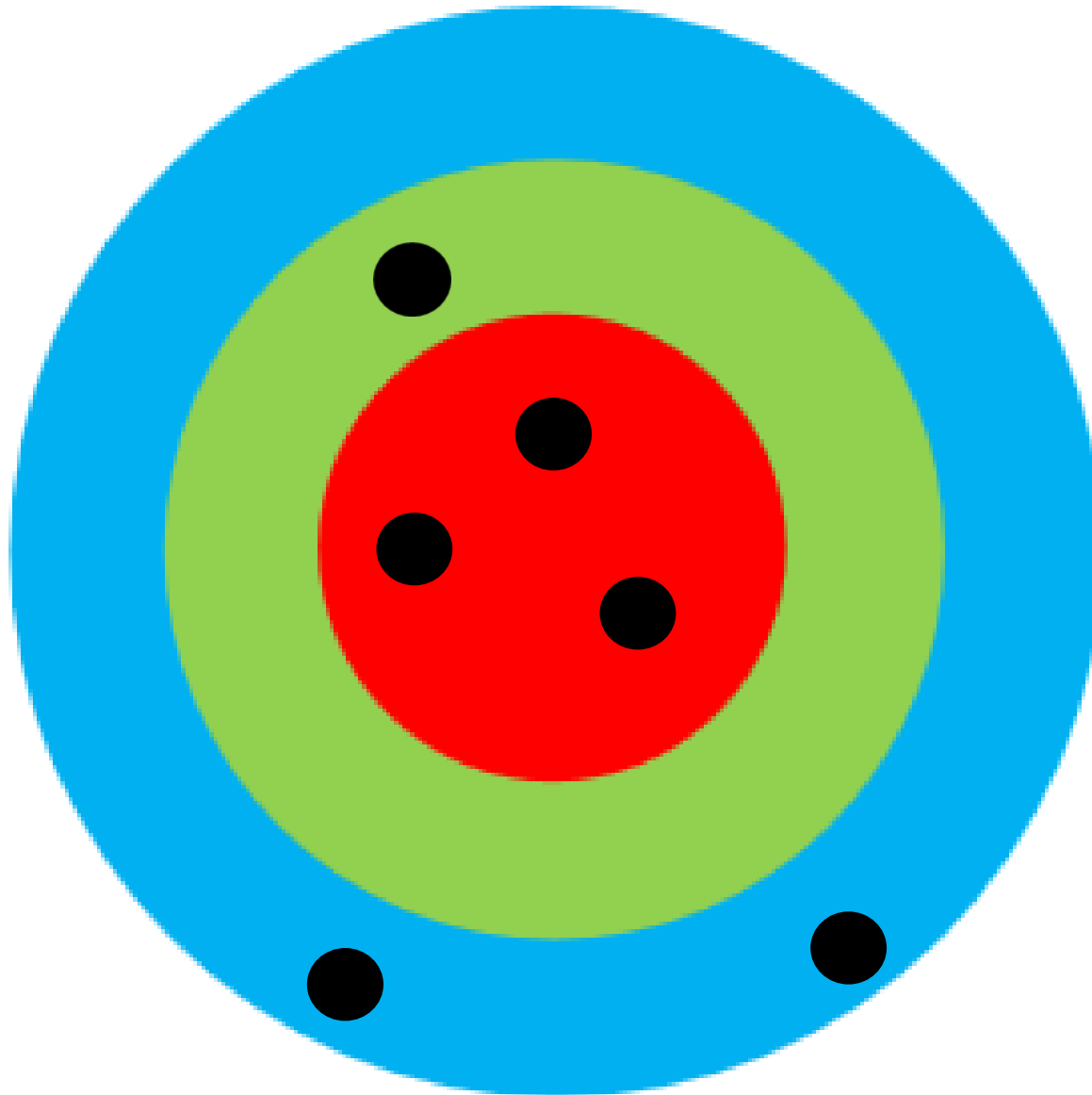
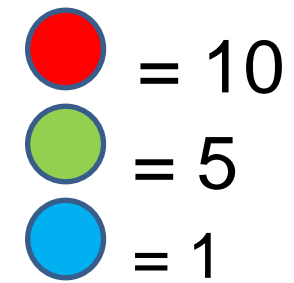
$$10 + 10 + 10 + 10 + 1 + 1 + 1 + 1 = 44$$

Le jeu de la cible



Fabrique le nombre **37** avec peu de marques.

Le jeu de la cible



Fabriquer le nombre **37** avec peu de marques.