

Je retiens

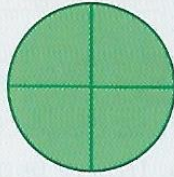
- Lorsque l'on **partage** une **unité** en **parts égales**, chaque part représente une **fraction de cette unité**.

L'**unité** correspond à **4 parts égales** :


on écrit $1 = \frac{4}{4}$.

Ex. : 

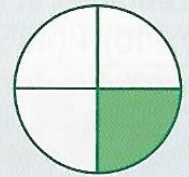
ou



La fraction ci-dessous est **une part sur quatre** : on écrit $\frac{1}{4}$.

Ex. : 

ou



$\frac{1}{4}$ → le **numérateur** (indique le nombre de parts prises).

$\frac{4}{4}$ → le **dénominateur** (indique en combien de parts égales on a partagé l'unité).

- On lit et on décompose les fractions simples ainsi :

$\frac{1}{2}$ se lit **un demi**

$\frac{3}{4}$ se lit **trois quarts**

$\frac{1}{3}$ se lit **un tiers**

$\frac{7}{4}$ se lit **sept quarts**

$$\frac{3}{4} = \frac{1}{4} + \frac{1}{4} + \frac{1}{4} = 3 \times \frac{1}{4}$$

$$\frac{7}{4} = \frac{4}{4} + \frac{3}{4} = 1 + \frac{3}{4}$$

- Pour lire les autres fractions, on utilise le **suffixe -ième**. Ex. : $\frac{3}{10}$ se lit « trois dixièmes ».

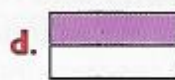
Désigner des fractions

- 1** * Associe ces fractions à leurs représentations :

$\frac{1}{4}$ $\frac{1}{3}$ $\frac{1}{2}$

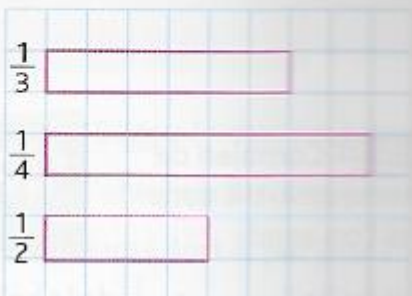


- 2** * Écris la fraction correspondant à chaque partie colorée.

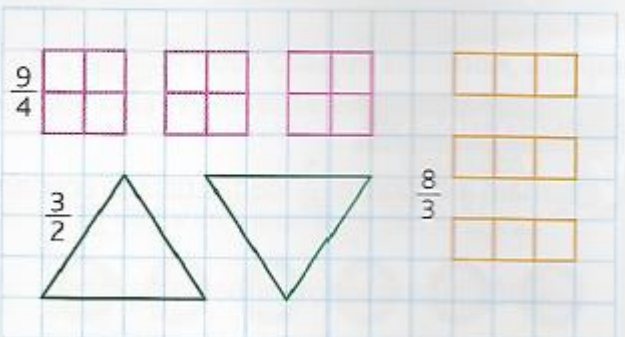


Représenter des fractions

- 5** * Reproduis ces bandes et colorie la partie correspondant à chaque fraction.



- 7** * Reproduis chaque figure et colorie la fraction demandée.



BONUS POUR LES RAPIDES :

- 12** * Réponds aux questions.

- Combien de quarts y a-t-il dans un demi ?
- Combien de demis y a-t-il dans trois unités ?
- Combien de dixièmes y a-t-il dans une unité ?
- Combien de quarts y a-t-il dans deux unités ?

DEFI MATHS

Dessine un drapeau et colorie-le.

La partie rouge est égale à $\frac{1}{2}$ de la figure.

La partie bleue est égale à $\frac{1}{3}$ de la partie blanche restante.