

Rappel : tu peux lire ton journal en PDF dès 20 h, la veille de sa sortie, sur [lepetitquotidien.playbacpresse.fr](http://lepetitquotidien.playbacpresse.fr) (ouvre un compte si tu n'en as pas déjà un).

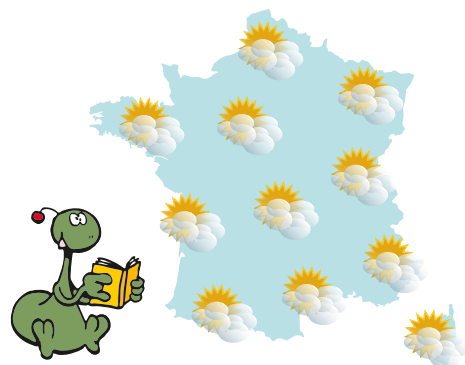
mardi  
7 avril  
2020

n° 6 189 - 0,70 €

# le Petit Quotidien

100% FAITS 0% OPINIONS On en apprend tous les jours !

LA MÉTÉO DE MERCREDI



[www.lepetitquotidien.fr](http://www.lepetitquotidien.fr)

À cause de l'épidémie de coronavirus dans le monde

## Les Jeux olympiques de Tokyo 2020 auront lieu pendant l'été... 2021



Les mascottes des Jeux olympiques (en bleu) et paralympiques (en rose), sont au repos en attendant 2021 !

AFP-B. Mehri

Fiche à garder : Le Japon p. 2 | Histoire du jour : 12 000 Américains ont dit : « Je veux devenir astronaute » p. 3



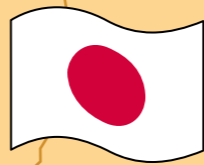
Les Jeux olympiques de Tokyo (au **Japon**) étaient prévus cet été, du 24 juillet au 9 août.

• **À cause du coronavirus**, ils sont repoussés d'un an. Ils auront lieu du 23 juillet au 8 août 2021.

• **Les Jeux paralympiques** aussi sont **reportés** d'une année. Ils seront organisés du 24 août au 5 septembre 2021.

• **C'est la première fois** depuis la création des JO **modernes**, en 1896, que cette compétition est remise à plus tard. Au XX<sup>e</sup> (20<sup>e</sup>) siècle, elle a été annulée 3 fois : en 1916, en 1940 et en 1944 (pendant les 2 Guerres mondiales).

# Le Japon



- **Superficie** : 373 000 km<sup>2</sup> (France : 549 000 km<sup>2</sup>)
- **Population** : 127 millions d'habitants (les Japonais). C'est presque 2 fois plus qu'en France.
- **Capitale** : Tokyo
- **Langue** : japonais
- **Monnaie** : yen

## Îles, montagnes et forêts

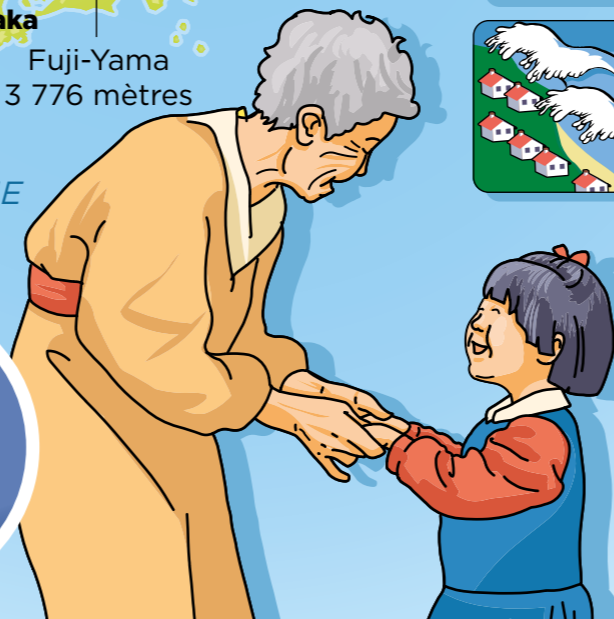


Le Japon est un **archipel** principalement formé de 4 grandes îles : Honshu, Hokkaido, Shikoku et Kyushu. Les paysages sont souvent montagneux. Le point le plus haut du Japon est un volcan, le Fuji-Yama (3 776 mètres). Plus de la moitié du territoire est recouvert de forêts.



## Un pays riche

Le Japon est un pays riche. On y trouve de nombreuses entreprises fabriquant des voitures, des navires, des téléviseurs, des appareils photo...



## De grandes villes



9 personnes sur 10 habitent dans des villes. Il y a 38 millions d'habitants à Tokyo et dans sa **banlieue**. C'est plus de la moitié de la population française ! Osaka, Nagoya, Yokohama sont d'autres très grandes villes.

## Des catastrophes naturelles



• Chaque année, le Japon est frappé par des **typhons**.



• Plusieurs dizaines de volcans, en activité, entrent régulièrement en éruption.



• Les tremblements de terre aussi sont **fréquents**.



• Enfin, le Japon est touché par des raz de marée, appelés tsunamis. En 2011, un **séisme** suivi d'un tsunami a tué plus de 18 000 personnes.

## Une durée de vie longue

Au Japon, il y a plusieurs dizaines de milliers de personnes **centenaires**. Des scientifiques pensent qu'elles vivent longtemps grâce à leur bonne alimentation.



## 12 000 Américains ont dit : « Je veux devenir astronaute »

La Nasa (agence spatiale des **États-Unis**) cherche de nouveaux astronautes. Après un appel, elle vient de recevoir 12 000 candidatures. Un jury va maintenant étudier les dossiers, interroger les meilleurs candidats et leur faire passer une visite médicale. À l'été 2021, les noms des sélectionnés (une dizaine, probablement) seront annoncés. Ils commenceront alors un entraînement de 2 ans. À la fin, ils seront prêts à faire des missions dans la Station spatiale internationale ou vers la Lune.



Jeudi dernier, de la lave coulait sur les pentes du piton de la Fournaise. Le volcan de l'île française de **La Réunion** était encore en éruption dimanche.

Dans un journal, cet encadré s'appelle l'ours

Siège social et rédaction : Tél. 01 53 01 23 60  
Play Bac Presse - 14 bis rue des Minimes  
75140 Paris CEDEX 03

Directeur de la publication : J. Sallet  
Dir. diffusion et marketing : M. Jalans  
Rédacteur en chef : F. Dufour f.dufour@playbac.fr  
Rédacteur en chef adjoint : B. Quattrone  
Réd. en chef technique : N. Ahangama Walawage

Play Bac Presse SARL, géant, Jérôme Sallet, Comité de direction : F. Dufour, J. Sallet, M. Jalans, Associés : Play Bac, Financières F. Dufour, G. Burrus, J. Sallet, Dépôt légal : mars 1998. Commission paritaire : 0421 C 78075. Loi n° 49-956 du 16 juillet 1949 sur les publications destinées à la jeunesse.  
Imprimerie : IPS, Origine du papier : Finlande - Taux de fibres recyclées : 0% - Eutrophisation : Ptot 0,014 kg/tonne (idem pour l'éventuel second cahier).

## Les mots difficiles

**Paralympiques** : des sportifs handicapés.  
**Reporté (ici)** : repoussé.  
**Modernes (ici)** : ne datant pas de l'Antiquité.

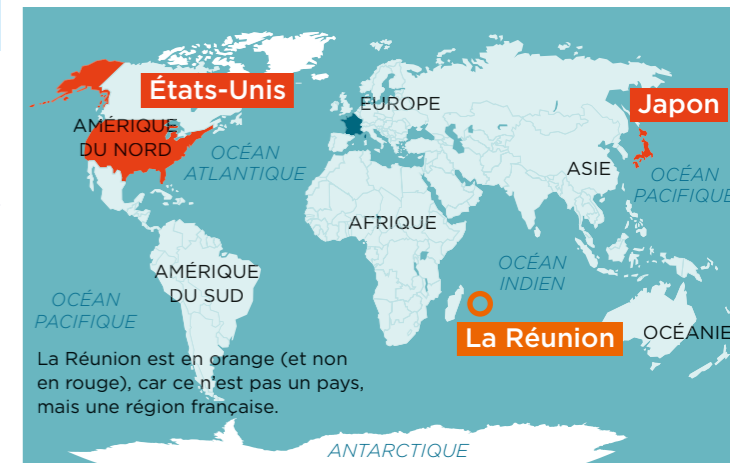
**Archipel** : groupe d'îles.  
**Banlieue (ici)** : villes autour de Tokyo.  
**Typhon** : cyclone en Asie.

**Fréquent** : qui arrive souvent.  
**Séisme** : tremblement de terre.  
**Centenaire** : qui vit depuis au moins 100 ans.

## Le coin des Incollables®



Quelle ville organisera les Jeux olympiques d'été en 2024 ?



La Réunion est en orange (et non en rouge), car ce n'est pas un pays, mais une région française.

# Les aventures de Scoupe et Tourbillon : On a le temps !



Texte et dessin : Philippe Malausséna

Publicité

## LE NOUVEAU CARTABLE NUMÉRIQUE (ARCHIVES/EXPOSÉS)

# 2€

par mois seulement

Réservé aux abonnés au *Petit Quotidien*

### Toutes les archives du *Petit Quotidien*

- Plus de 5400 numéros.
- Recherche par thèmes ou par mots-clés.

Mots-clés, thèmes...



### Le coin des exposés

- Plus de 500 fiches docs.
- Classées pour une recherche facile.

### Les dossiers thématiques

- Liés aux grands événements d'actualité et aux célébrations historiques.
- + version audio



Votre enfant est déjà abonné au cartable numérique? Activez son compte sur [www.lepetitquotidien.fr](http://www.lepetitquotidien.fr)

Nos offres sur [www.playbacpresse.fr](http://www.playbacpresse.fr)