

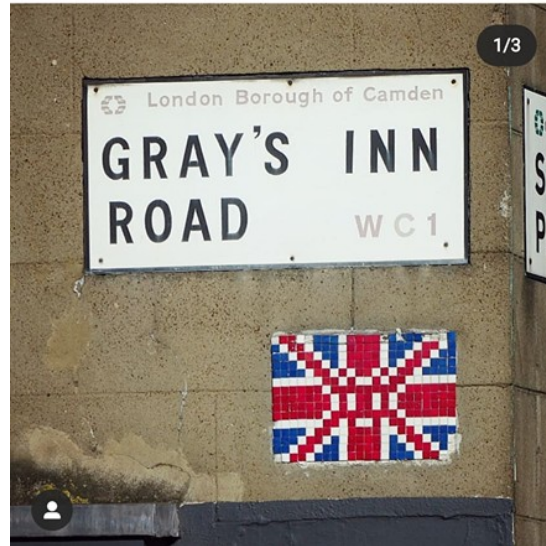
La symétrie

Invasion est un street artiste connu dans le monde entier. Il pose des mosaïques dans de nombreuses villes, comme Paris, Londres, New York...

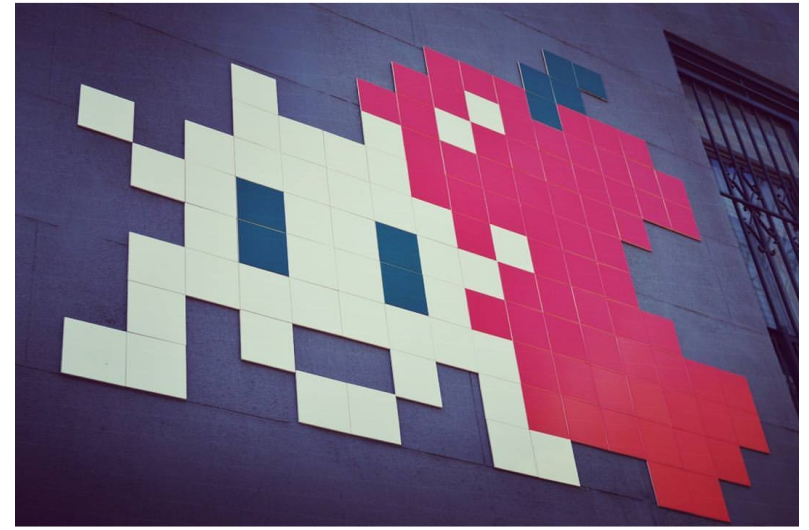
Paris, France



Londres



New York, New York



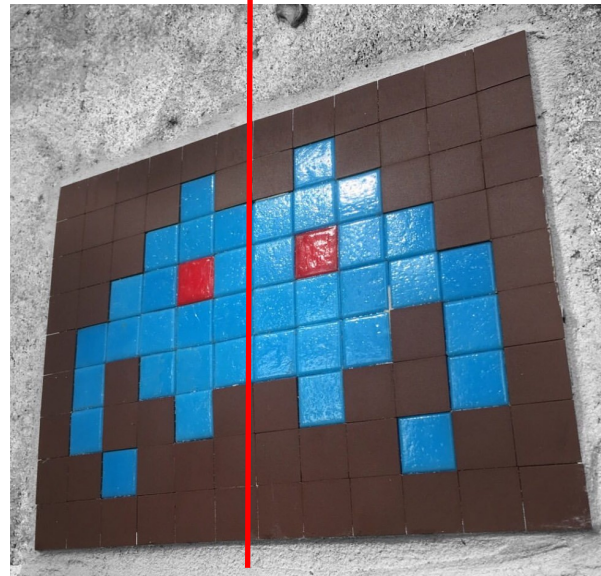
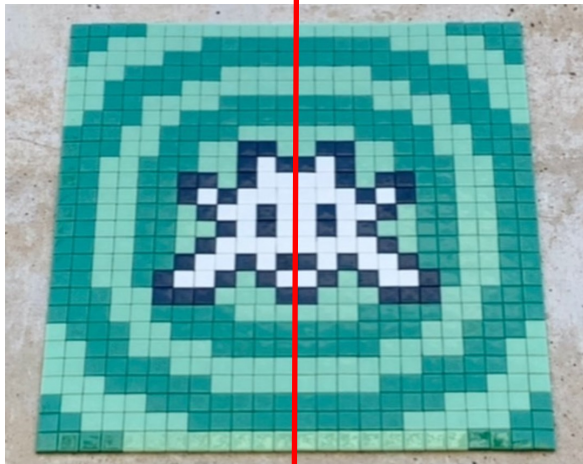
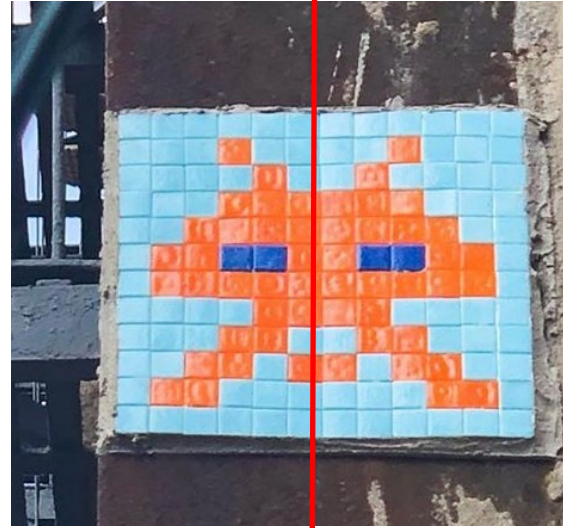
Le planisphère avec les villes « envahies ». Cliquez sur l'image.



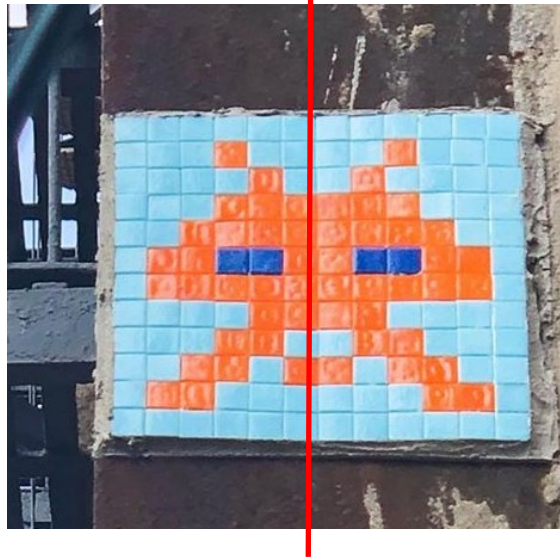
À Paris, Quai de Valmy, cet Invader se reflète en symétrie dans l'eau du Canal Saint-Martin.



Certains Invaders ont des axes de symétrie :



Tu peux retrouver les Invaders qui ont un axe de symétrie en cliquant sur la photo :



Ce que tu dois retenir :

Un **axe de symétrie** partage une figure en deux parties identiques qui peuvent se superposer par pliage.

