

Le repérage dans l'espace : la chasse aux Œufs !

Cette période de l'année est particulièrement propice au travail de repérage dans l'espace. Chers parents, vous allez être mis, encore une fois, à contribution cette semaine.

Étape 1 :

Expliquez à votre enfant que cette année, vous allez préparer la chasse aux Œufs de façon particulière. Le lapin qui cache les friandises est un copain de Loup et il semble qu'il aie très envie de faire le coquin. Il va falloir être prêts !

Première étape : votre enfant va devoir réaliser une maquette de votre jardin, avec ce qu'il a sous la main (legos, duplos, livres ...). Ne bridez pas son imagination. Effectuez les ajustements avec lui en observant le jardin. Du coup, faites cela près d'une fenêtre. Ne démolissez rien surtout !



Étape 2 :

C'est vraiment super, mais bon, les pirates quand ils partent à la chasse au trésor ne se promènent pas avec une maquette. Proposez à votre enfant de dessiner ce qu'il voit en se mettant au-dessus de sa maquette. Là encore, réalisez les ajustements nécessaires avec lui. Il faudra peut-être parlementer car ce qui semble important à vos yeux dans le jardin (gros arbre), ne le sera sans doute pas pour votre enfant (la cachette des escargots par exemple est hyper/super importante). Vous pouvez prendre une photo de la maquette par en haut pour l'aider.

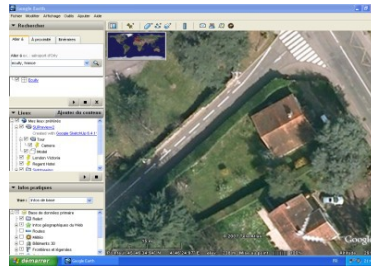


Étape 3 :

Vous ne vous voyez pas utiliser le plan de votre enfant pour partir à la chasse aux œufs ? C'est normal. Mais vous ne voulez pas le vexer non plus ? C'est normal aussi.

Deux solutions s'offrent à vous : vous refaites un plan commun en famille (aînés, enfant, parents). Tout le monde est d'accord ? Ce plan sera donc utilisé le jour j.

Deuxième solution, surtout pour les grands, vous utilisez Google Earth. Il va falloir expliquer à votre enfant que des engins qui vont dans l'espace, les satellites, prennent des photos de la Terre de très très haut. Ouahhhh ! Et même de votre jardin (là ça fait un peu peur). En faisant une capture d'images, vous allez demander à votre enfant de repérer les arbres, la balançoire etc... Vous pouvez vous aider de cette image satellite pour refaire un plan avec lui.



Étape 4 :

Le lapin doit cacher les œufs, mettre des croix sur le plan, et c'est parti. Mettez votre réveil bien tôt ...



En même temps, vous n'oubliez pas car cela fait 15 jours que votre enfant vous demande « c'est quand Pâques ? ». Portez en pyjama/robe de chambre dans l'herbe humide, saluez votre voisin qui a aussi des enfants et est en charentaises avec un air désespéré parce qu'il est 7h30 du matin. Si votre enfant lâche le plan au bout de 10 minutes, c'est normal, ne soyez pas désolés.

Bonne chasse !