

Rituels : **durée (45 min – 1h)**

→ Dictée : cliquez sur le lien et c'est parti ! [dictée du 12 06](#)

→ Calcul mental : entraînement sur calculatrice :

<https://calculatrice.ac-lille.fr/spip.php?rubrique2>

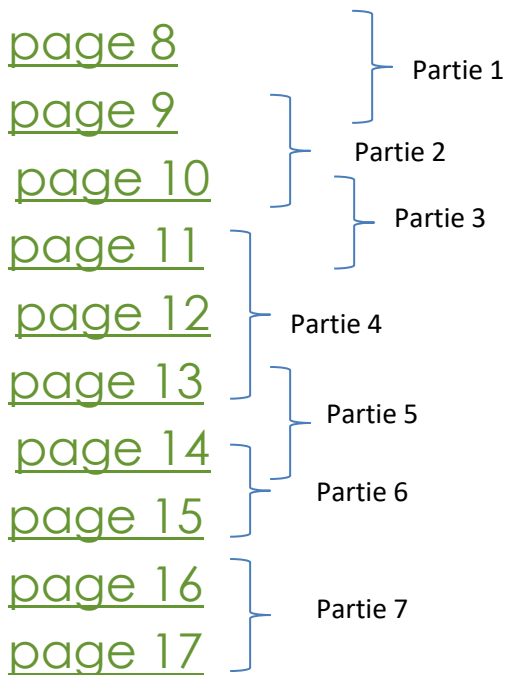
Faire les jeux Table attaque et Number Crush dans le thème **Addition soustraction de décimaux simples**

→ Littérature : répondre aux questions concernant le deuxième chapitre de « Verte ».

Vous pouvez vous aidez des pages du livre ci-dessous pour répondre aux questions:

Pages du livre « Verte » :

Couverture et quatrième de couverture : [Quatrième de couverture](#)



Compréhension à la lecture : Verte (Marie Desplechin)

Questionnaire des pages 41 à 87

/12

1. Comment Anastabotte qualifie-t-elle le caractère d'Ursule ?

.....



2. Pour quel autre circonstance Anastabotte avait-elle revêtu l'ensemble de velours rouge ?

.....

3. D'où provient Soufi ?

.....

4. Anastabotte est tombée sous le charme de Soufi et lui trouve des qualités. Cites-en une.

.....

5. Pousse-t-elle vraiment Verte à devenir sorcière à tout prix ? Explique.

.....

6. Pourquoi Anastabotte a-t-elle recommencé avec la magie, avant de l'apprendre à Verte ?

.....

7. Où poussent les mandragores naturelles ?

.....

8. Qu'a décidé Anastabotte de faire de ses cahiers de recettes et d'expériences ?

.....

9. Quel tour montre-t-elle à Verte ?

.....

10. Pourquoi Vincent n'accompagne-t-il pas Soufi chez la grand-mère de Verte ?

.....

11. Quel est le copain de Soufi qui a assisté au tour, sur le terrain de foot ?

.....

12. En accord avec sa grand-mère, Verte se lance dans un grand projet qu'Anastabotte ne peut lui refuser. Lequel ?

.....

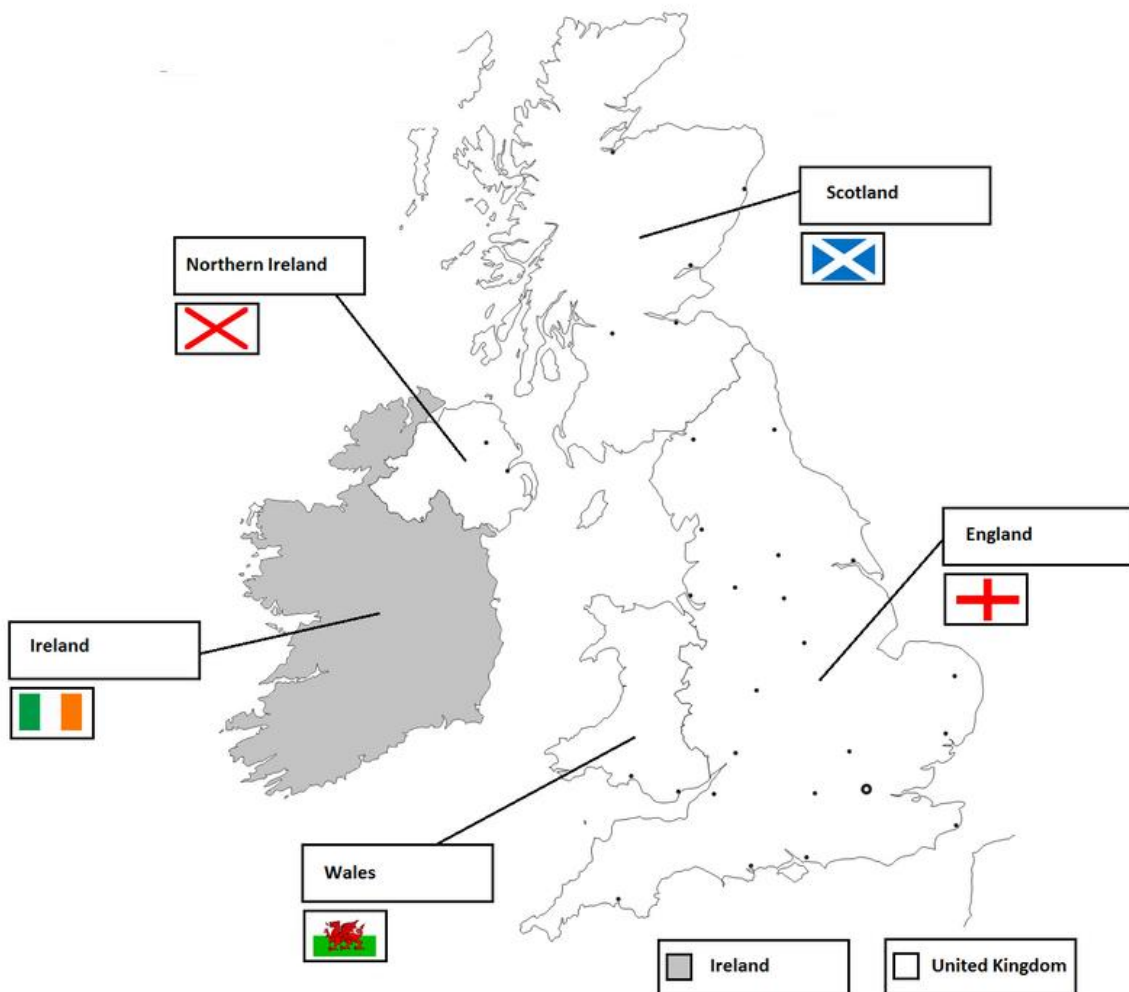
Anglais (30 min):

Anglais : English-speaking country (30 min):

Aujourd'hui, nous allons voir les pays anglophones, c'est-à-dire les pays où on parle anglais (*English speaking country*).

L'anglais est l'une des langues la plus parlée dans le monde. Elle est donc utilisée au Royaume-Uni mais aussi dans de nombreux autres pays. Nous allons en voir certains aujourd'hui.

Tout d'abord qu'est-ce que le Royaume-Uni (the United Kingdom)?



The United Kingdom (Royaume-Uni) est un ensemble de pays regroupant l'Angleterre (England), l'Ecosse (Scotland), le Pays de Galles (Wales), et l'Irlande du Nord (Northern Ireland).

L'Irlande (Ireland) est un pays anglophone mais ne fait pas partie du Royaume-Uni.

Le drapeau du Royaume-Uni est celui-ci :



En regardant de plus près, on s'aperçoit qu'il s'agit d'une superposition de drapeaux de 3 pays le constituant :



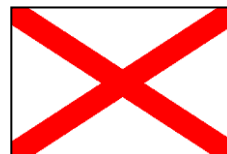
Scotland

+



England

+



Nothern Ireland

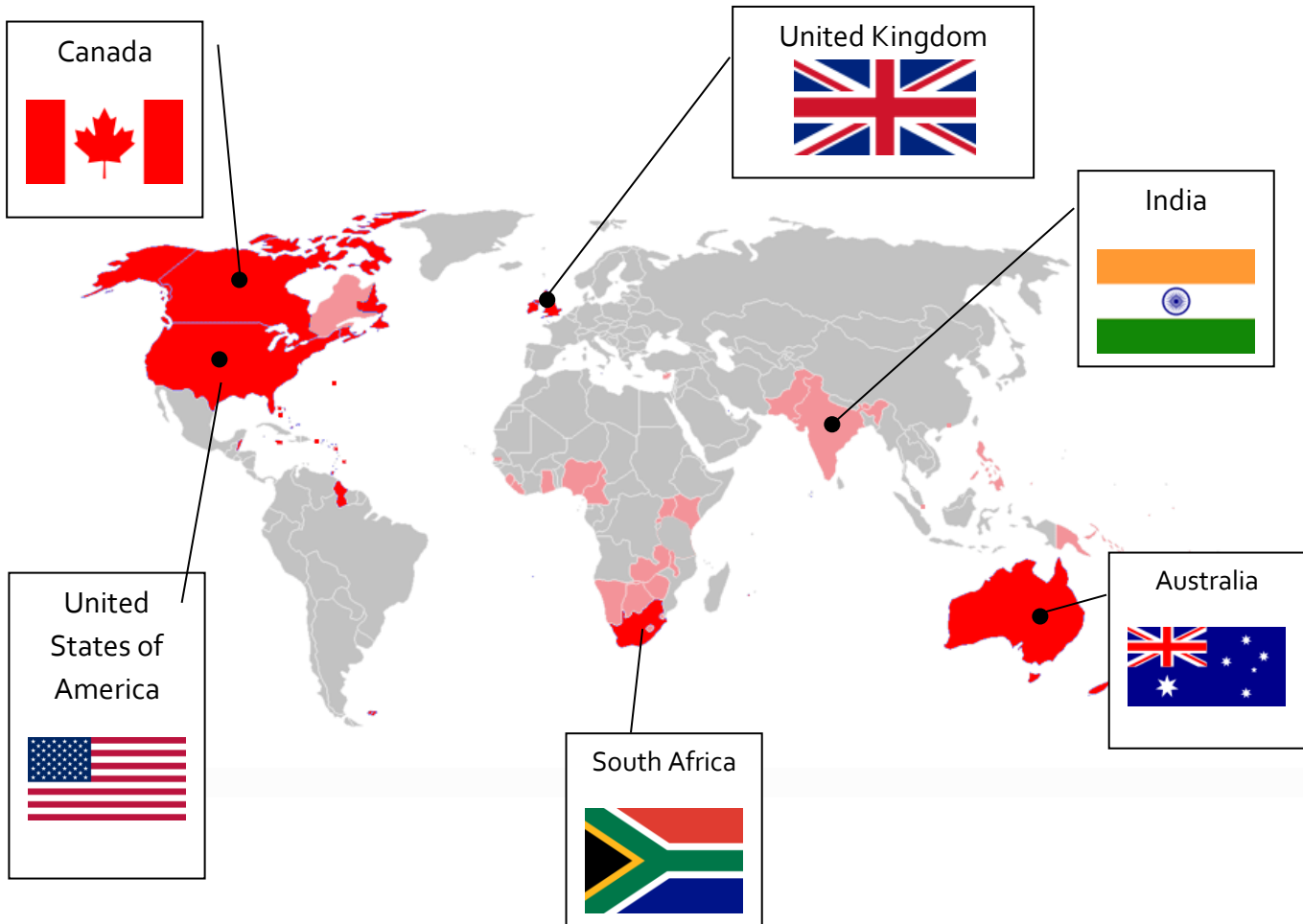
=



Mais comme je vous disais tout à l'heure, il n'y a pas qu'au Royaume-Uni que l'on parle anglais. Ainsi, plusieurs pays sont anglophones. On peut donc très bien parler anglais et être australien.

Ci-dessous, vous trouverez les pays anglophones les plus connus.

English-speaking countries



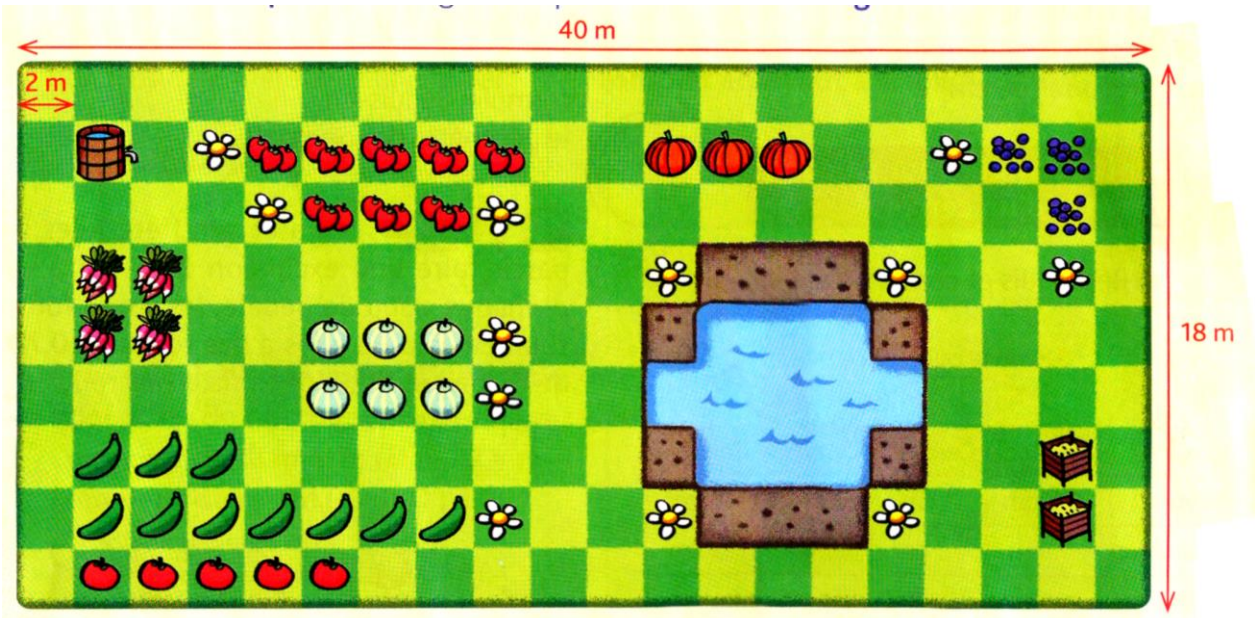
Apprenez par cœur leur nom en Anglais pour Vendredi prochain.

Bonne journée à Vous.

Monsieur Bord.

Mathématiques: (45 min)

Lire et répondre aux questions de ce document portant sur le jardin et le compost :



- 1 Quelle est la surface de ce jardin ?
- 2 Quelle est la longueur de la clôture qui entoure ce jardin ?
- 3 Quelle surface (en m^2) occupe(nt) les melons ? les radis ? les fraises ? les myrtilles ? la mare ?
- 4 Quelle quantité de compost obtient-on avec 500 kg de déchets organiques ?
- 5 Si on a déposé environ $1 m^2$ de feuilles mortes sur le compost, quelle sera l'étendue des particules à la fin du processus ?
- 6 Quand le compost sera-t-il prêt si les jardiniers commencent à remplir le bac le 1^{er} octobre ?

Fabriquer et utiliser un compost

Le **compost** est constitué de **déchets végétaux et organiques** entassés dans un bac. Des microorganismes (champignons) puis des petits animaux (vers, insectes) vont transformer ces déchets en « miettes ». Au bout de 8 mois, ces particules sont mille fois plus étendues que la matière de départ.



Ce terreau obtenu devient un **engrais riche en minéraux pour les plantes** : on l'étale sur la terre pour nourrir les plantes de façon naturelle. 100 kilos de déchets verts donnent environ 35 kilos de compost.

