

**FRACTIONS JEUDI 25/03**

Attention les fractions se présentent bien de manière verticale, mais sur l'ordinateur c'est plus compliqué à taper.

Donc pour la correction du n° 1 et 2 vous m'excusez !

**N° 1**

a =  $\frac{1}{3}$

b =  $\frac{1}{4}$

c =  $\frac{1}{2}$

d =  $\frac{1}{4}$

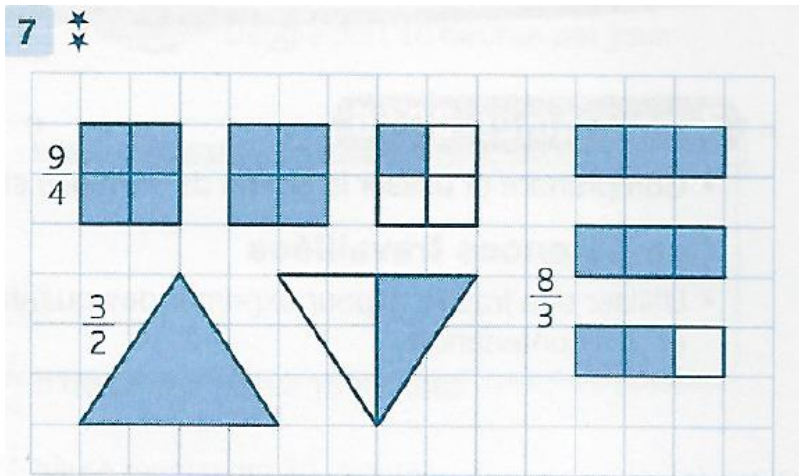
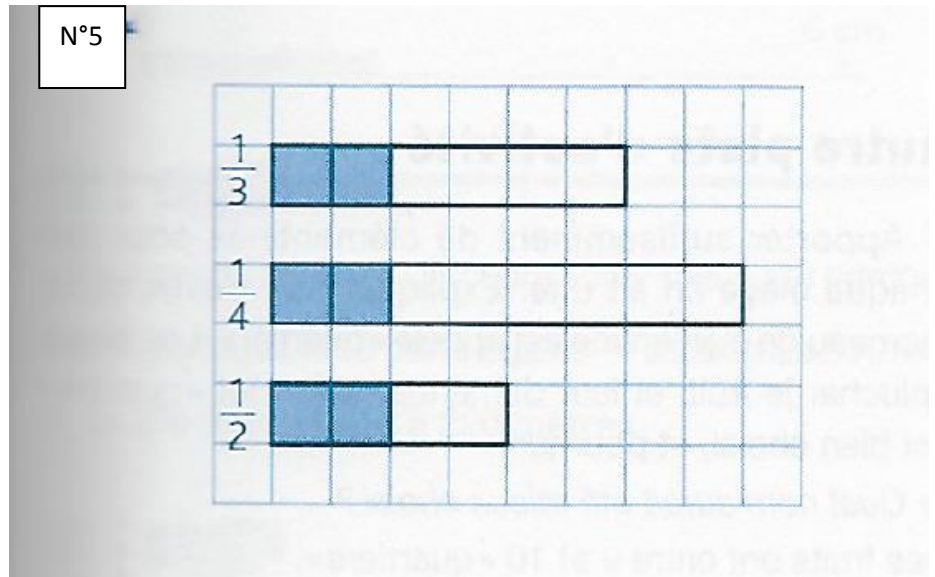
**N° 2**

a =  $\frac{1}{2}$

b =  $\frac{3}{4}$

c =  $\frac{2}{2}$

d =  $\frac{1}{2}$



**12** ☆☆☆

- a. Il y a **deux quarts** dans **un demi**.
- b. Il y a **six demis** dans **trois unités**.
- c. Il y a **dix dixièmes** dans **une unité**.
- d. Il y a **huit quarts** dans **deux unités**.

**Défi**

Proposition de correction (il y a plusieurs possibilités).

