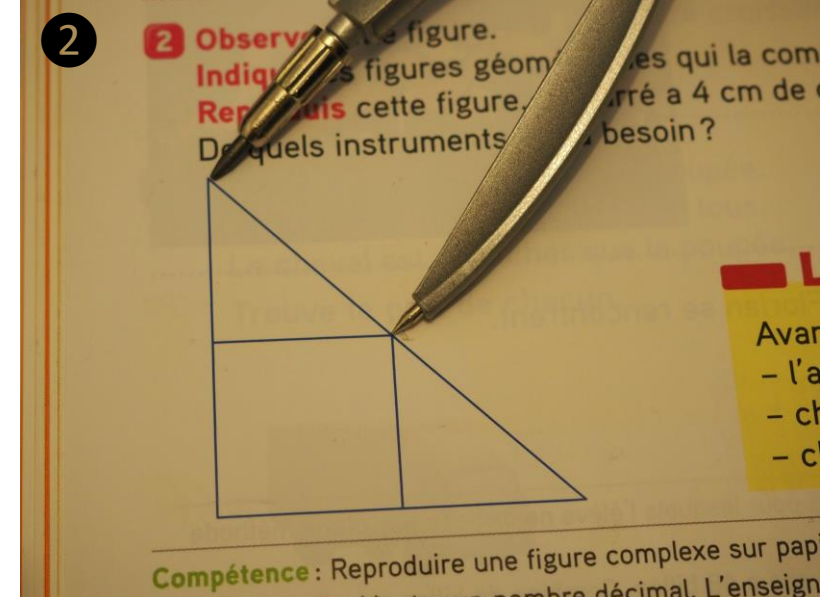
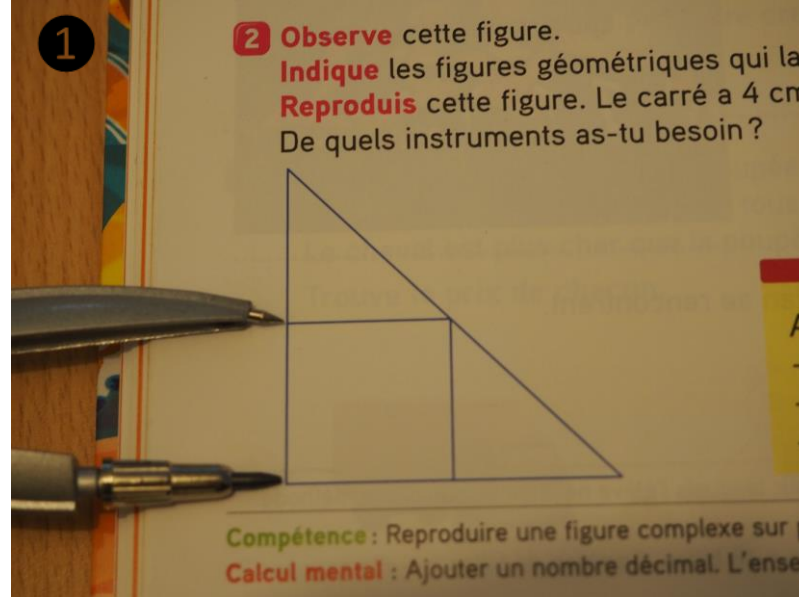
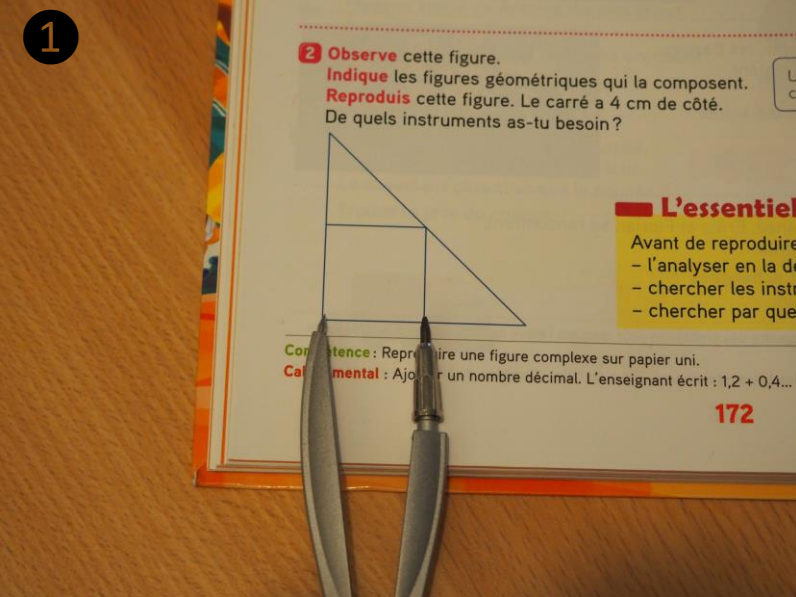


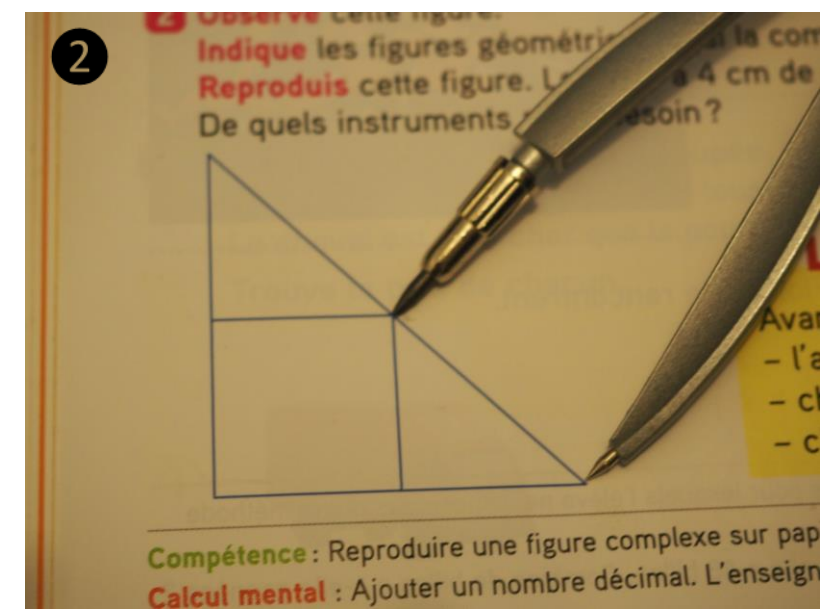
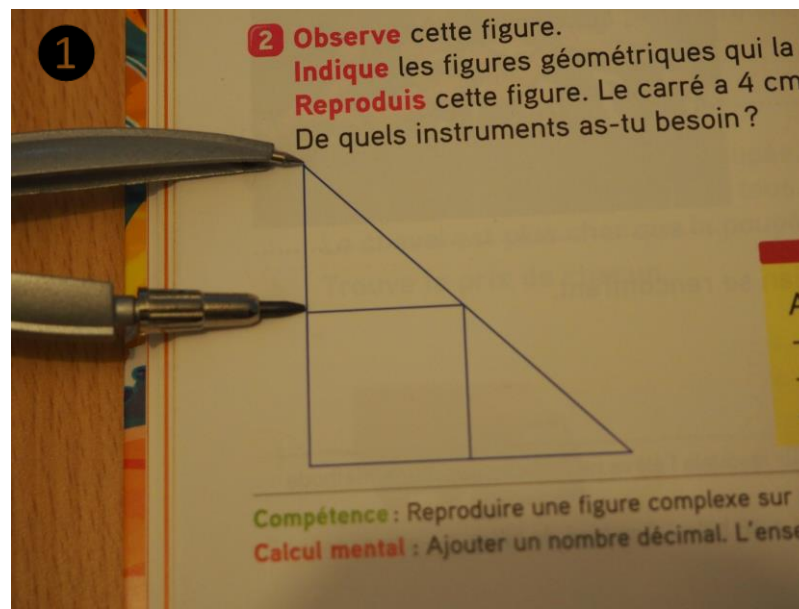
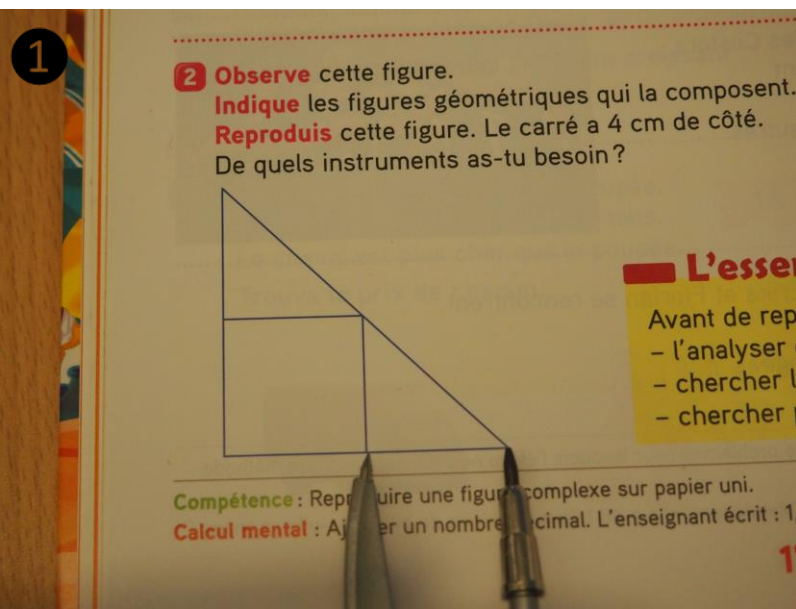
Reproduire une figure : correction du 11 mai

1^{ère} étape :

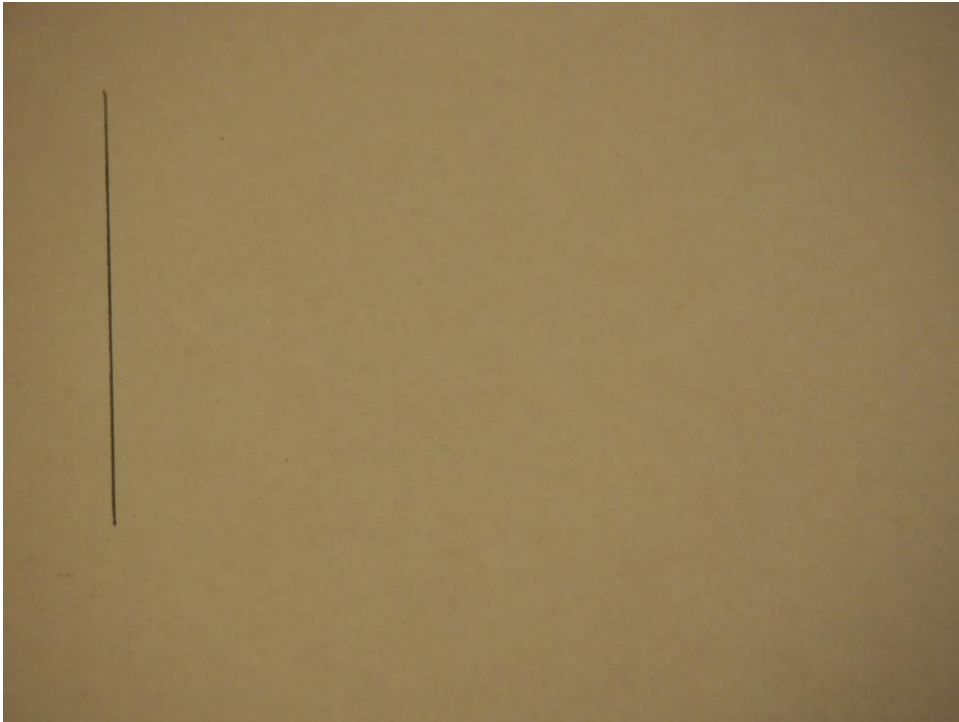
- ➊ On analyse la figure pour la décomposer en figures simples : 1 grand triangle rectangle, 2 petits triangles rectangles et 1 carré.
- ➋ On cherche les instruments à utiliser : 1 compas (pour comparer les longueurs), 1 équerre, 1 règle, 1 crayon à papier, 1 gomme.
- ➌ On cherche par quelle figure commencer : on va d'abord tracer le grand triangle rectangle, puis les autres figures.



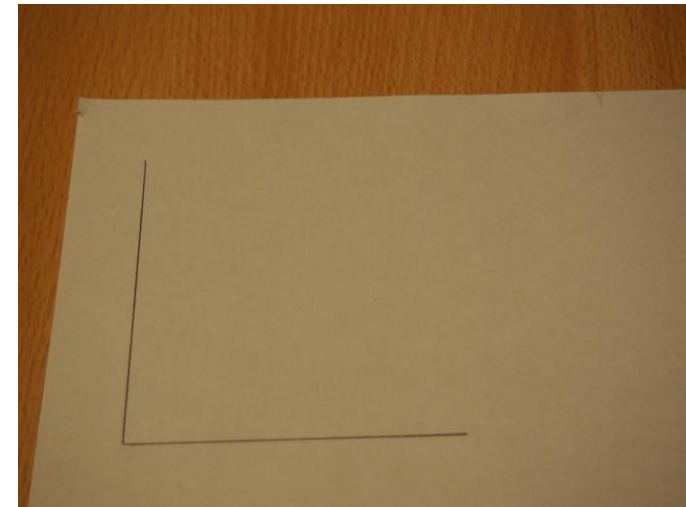
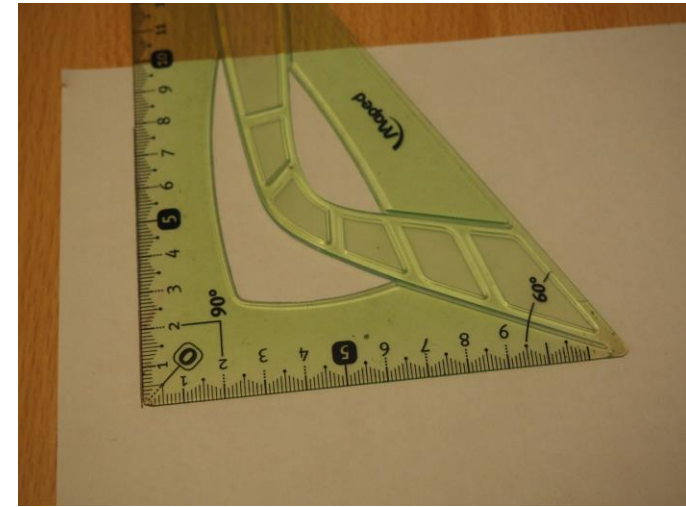
2^e étape : ① on compare la longueur des côtés du carré avec la longueur des côtés des 2 petits triangles rectangles et on constate qu'elles sont égales. ② On compare la longueur des 2 parties du 3^e côté du grand triangle rectangle et on constate qu'elles sont égales.
-> On en conclue que 3 des sommets du carré correspondent aux milieux des côtés du grand triangle rectangle.



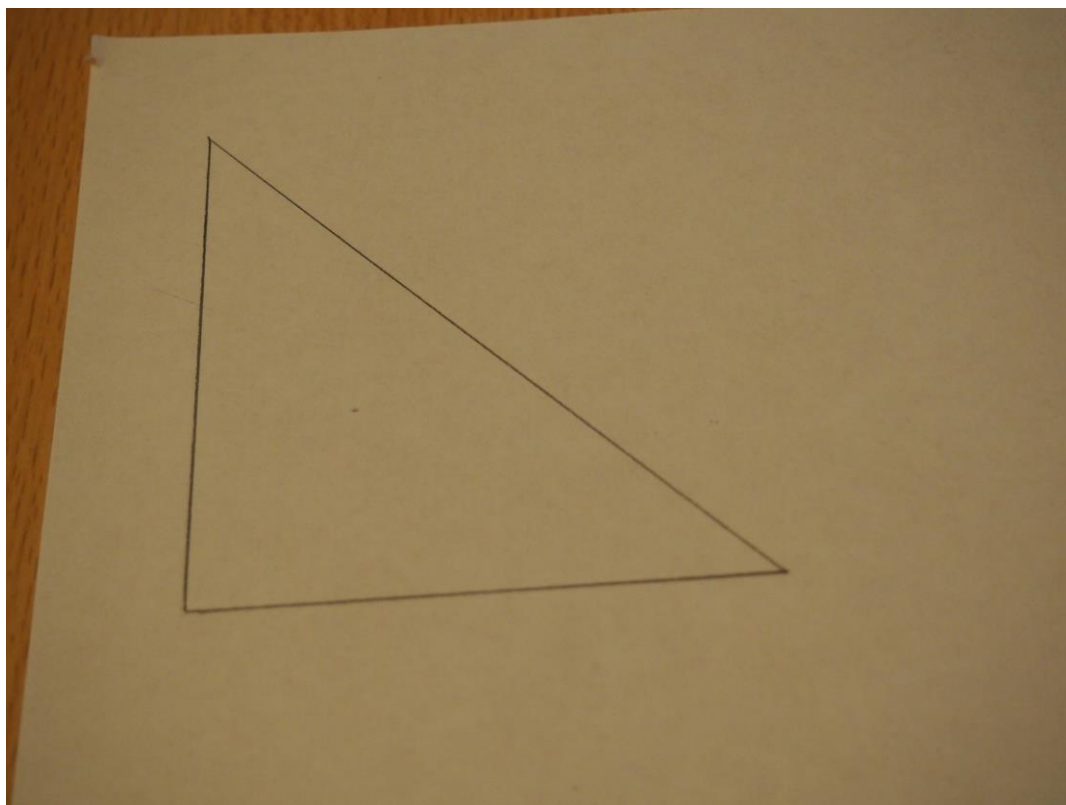
3^e étape : on trace un côté du grand triangle rectangle (8cm).



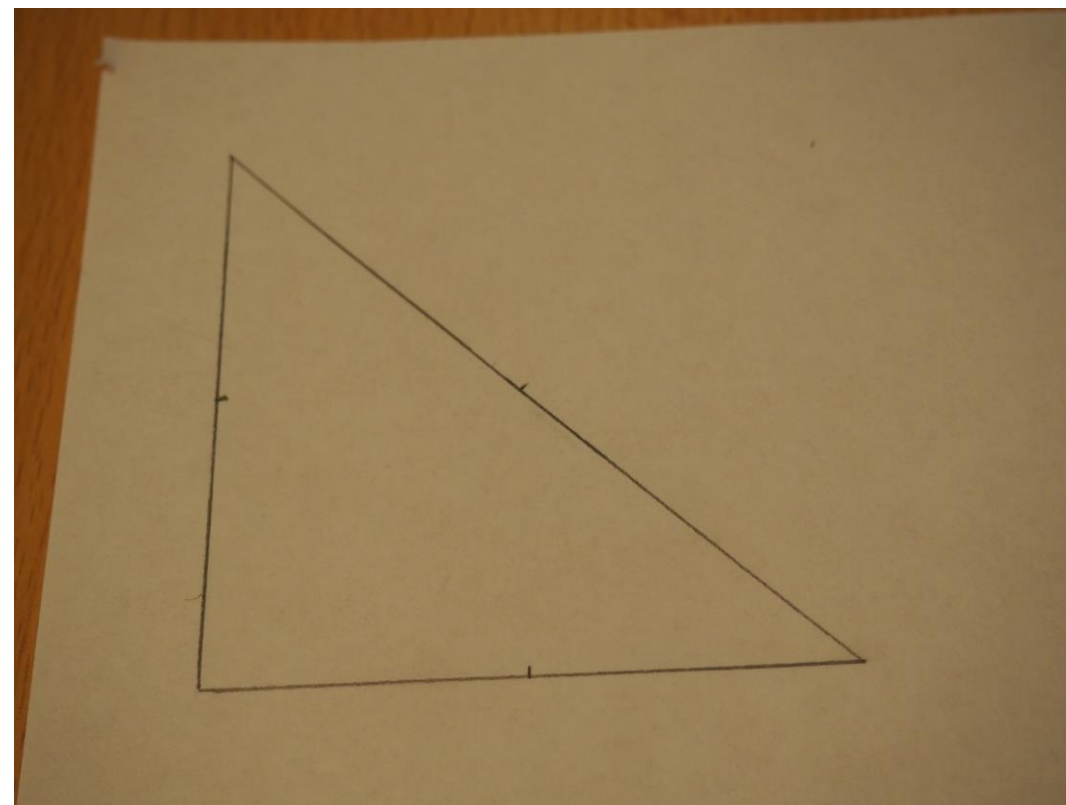
4^e étape : on trace le 2^e côté du grand triangle rectangle (8cm). Les deux côtés forment un angle droit.



5^e étape : on retrace le 3^e côté en rejoignant les extrémités des deux autres côtés.



6^e étape : on marque les milieux des 3 côtés du triangle rectangle.



7^e étape : on rejoint les milieux pour tracer les côtés du carré.

