

CALCUL MENTAL • Énoncer des calculs issus de toutes les tables de multiplication.

..28..

...48..

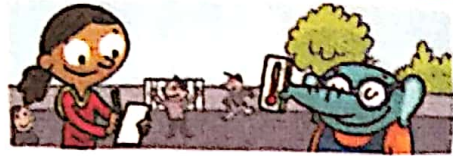
...45..

...21..

...64..

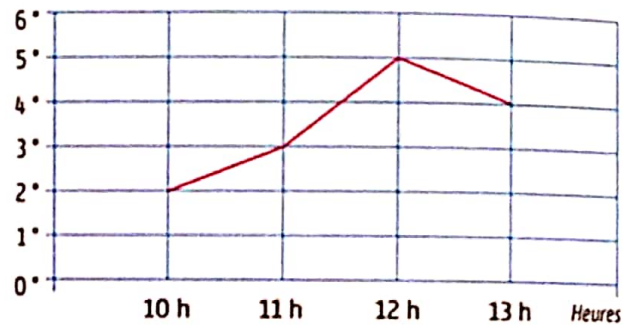
1

Archi et Lali ont relevé les températures dans la cour de récréation. Réponds aux questions.



Évolution de la température en degrés

Température en degrés Celsius



- a. À quelle heure a-t-il fait le plus chaud ?
Il a fait le plus chaud à 12 h.
- b. À quelle heure a-t-il fait 3 degrés Celsius ?
Il a fait 3 degrés Celsius à 11 h.
- c. A-t-il fait plus chaud à 10 heures ou à 13 heures ?
Il a fait plus chaud à 13 h.
- d. À partir de quelle heure la température a-t-elle baissé ?
La température a baissé à partir de 12 h.

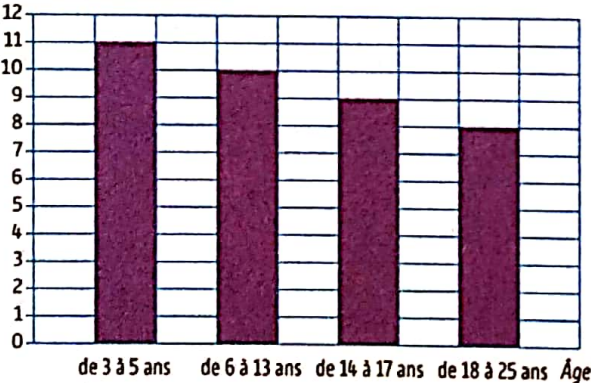
2

Ce diagramme montre le nombre d'heures de sommeil minimum nécessaires pour être en forme en fonction de l'âge. Réponds aux questions.



Nombre d'heures de sommeil en fonction de l'âge

Nombre d'heures de sommeil

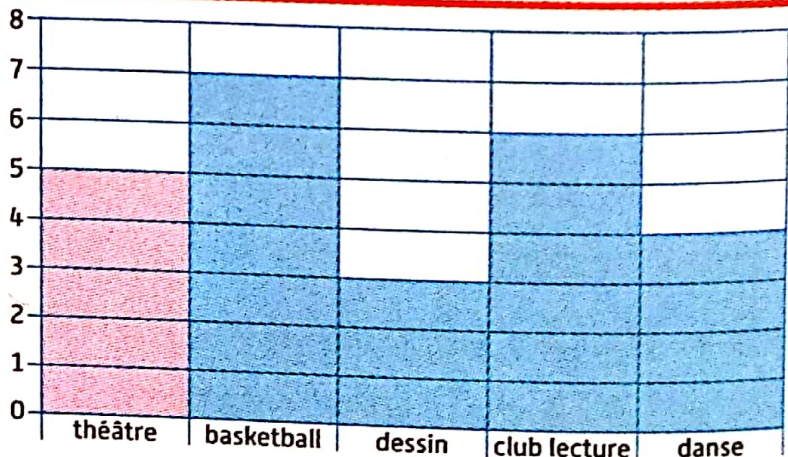


- a. Combien d'heures de sommeil faut-il au minimum pour des enfants qui ont entre 6 et 13 ans ? ...10 h..
- b. Combien de temps un adulte de 22 ans doit-il dormir au minimum ? Il doit dormir 8 h.....
- c. Nino a 8 ans. Il dort en moyenne 9 heures. A-t-il assez d'heures de sommeil ? ...Non.....
- d. Lali a 8 ans aussi. Elle dort 11 heures par nuit. Sera-t-elle en forme pour l'école ? ...Oui.....

3

Complète le graphique avec les informations du tableau.

Activité	Nombre de personnes inscrites
théâtre	5
basketball	7
dessin	3
club lecture	6
danse	4



Compétence : Présenter et organiser des mesures sous forme de graphiques simples.