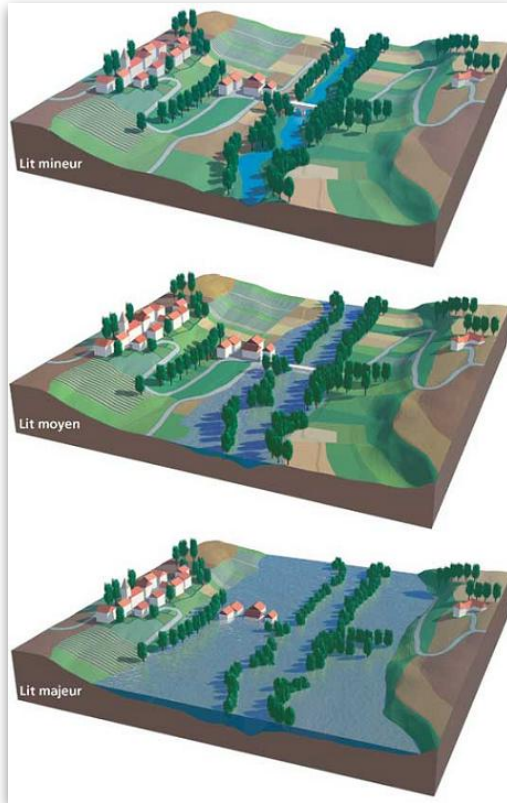




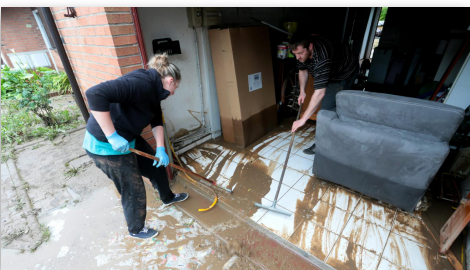
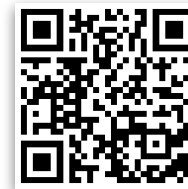
Une rue de Montargis lors de l'inondation de 2016.



En t'aidant des documents, explique ce qu'est :

Un lit mineur (ou primaire)

Un lit majeur (ou secondaire)



Nettoyage d'une maison après une inondation dans le Bas Rhin.



Cherche dans le dictionnaire ou sur internet les définitions suivantes :

Une crue :

Une inondation :

En cas d'inondation

Limiter les accidents chez soi (électrocution, pollution, explosion)	Éviter noyade et contusions	Faire face à l'isolement
Adopter les bons comportements	No pas sortir et suivre les consignes des secours	Garder avec soi le matériel nécessaire
<ul style="list-style-type: none"> Si l'eau monte, je coupe sans attendre le gaz, le chauffage et l'électricité. Je n'utilise surtout pas d'équipements électriques : ascenseurs, portes automatiques. Je ferme les poubelles et je les mets dans un placard pour éviter qu'elles ne flottent. Je mets les produits toxiques en hauteur. Les animaux et notamment les rongeurs (rats, souris, etc.) fuient l'eau. Je ne les touche pas. 	<ul style="list-style-type: none"> Je ne sors pas. Je suis pais et sécurisé à l'abri. Je m'installe en hauteur et n'évacue les lieux qu'en cas de grand danger... ...les secours sauront plus facilement où me trouver. J'attends qu'ils viennent me chercher. Je ne vais pas chercher mes enfants à l'école ou à la crèche. Ils seront les premiers pris en charge par les secours. Je ne prends pas ma voiture. Ce n'est pas un abri. Je ne retourne jamais chercher quelque chose dans un lieu inondé. 	<ul style="list-style-type: none"> Réserve d'eau et d'aliments, de lait pour les nourissons. Vêtements chauds et couvertures. Radio avec des piles chargées, lampe de poche et téléphone portable. Médicaments, ordonnances et carnets de santé. Papiers importants, photos, documents des enfants.
Je m'informe et je respecte les consignes des secours en écoutant régulièrement Radio France.	Je m'appelle les secours qu'en cas de réel danger, afin de laisser les lignes libres pour les personnes en grand danger. Pompiers : 18 - Samu : 15	

S'il y a des personnes âgées ou handicapées dans mon entourage, je prévient la mairie qui saura faire le nécessaire.

www.prim.net • www.intérieur.gouv.fr • www.santé.gouv.fr

Les causes des inondations

Quand il pleut beaucoup, l'eau ne peut pas être absorbée par les sols, les fleuves ou les rivières. Cela provoque des crues et des inondations.

Les crues des plaines

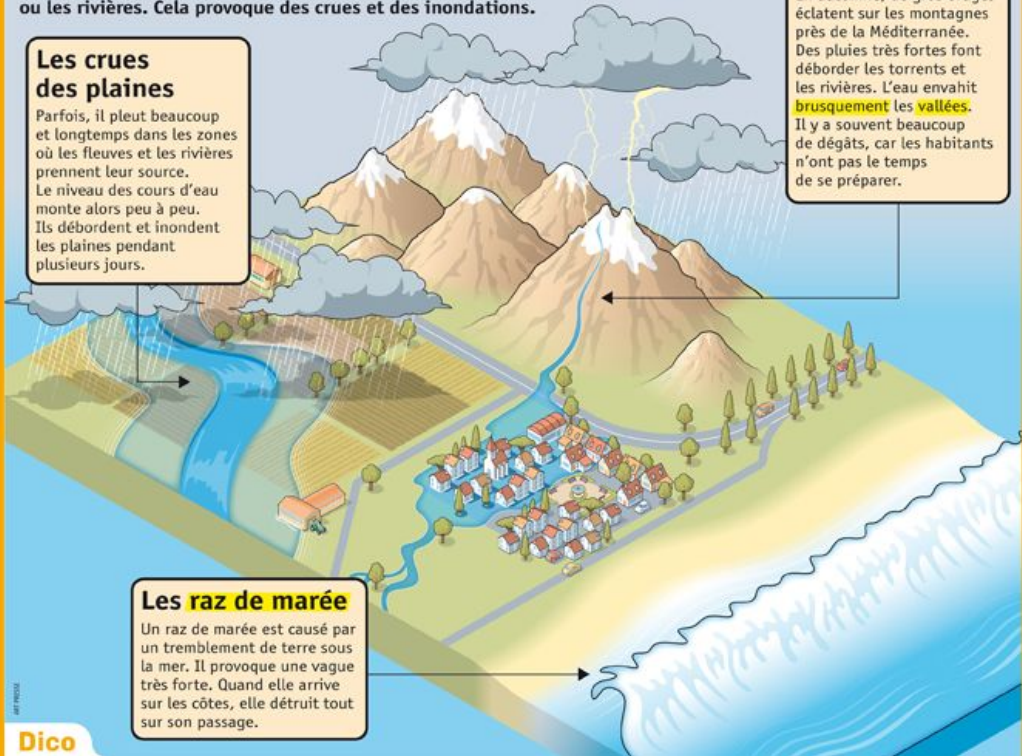
Parfois, il pleut beaucoup et longtemps dans les zones où les fleuves et les rivières prennent leur source. Le niveau des cours d'eau monte alors peu à peu. Ils débordent et inondent les plaines pendant plusieurs jours.

Les orages de montagne

En automne, de gros orages éclatent sur les montagnes près de la Méditerranée. Des pluies très fortes font déborder les torrents et les rivières. L'eau envahit brusquement les vallées. Il y a souvent beaucoup de dégâts, car les habitants n'ont pas le temps de se préparer.

Les raz de marée

Un raz de marée est causé par un tremblement de terre sous la mer. Il provoque une vague très forte. Quand elle arrive sur les côtes, elle détruit tout sur son passage.



À l'aide de ces images, retrouve 4 conséquences dues aux inondations.

Colorie en rouge tout ce qui favorise et aggrave les inondations et en vert tout ce qui permet de limiter les effets dévastateurs d'une inondation.

Quelles sont les causes possibles d'une inondation ?

① Le lit primaire du cours d'eau n'a jamais été modifié par l'Homme.	② Dans le bassin versant du cours d'eau, beaucoup de talus et d'arbres ont été rasés.	③ Le lit primaire du cours d'eau a été canalisé et endigué par endroits.	④ Le lit primaire du cours d'eau a été retracé pour qu'il soit plus rectiligne.
⑤ De nombreuses maisons ont été construites dans le lit secondaire du cours d'eau.	⑥ L'urbanisation a recouvert de grandes surfaces de bitume (routes, rues, parkings...).	⑦ Des zones humides sont préservées de chaque côté du cours d'eau.	⑧ Les berges du cours d'eau ont été bétonnées.
⑨ Des bassins de rétention d'eau (bassins d'orage) sont construits.	⑩ Un atlas des zones inondables est réalisé dans chaque région française.	⑪ Des échelles de crues indiquent les niveaux d'eau atteints dans le passé.	⑫ Météo France réalise un suivi météorologique et fait des prévisions.
⑬ On évite de construire et d'urbaniser dans des zones inondables.	⑭ Le réchauffement climatique accélère les phénomènes naturels comme les inondations.	⑮ Certains champs cultivés trop humides sont drainés.	⑯ Les champs ne sont pas cultivés pendant l'hiver (sols nus).