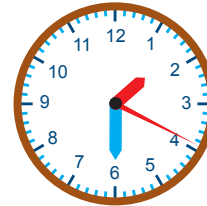




L'heure (minutes et secondes)

- Pour exprimer des **durées**, on utilise les **heures** et les **minutes**. Il faut parfois être plus précis et utiliser les **secondes**.

Exemple : Le film s'est brutalement arrêté au bout d'1 h 12 min et 46 s de projection.



- Sur une horloge, les **secondes** sont parfois marquées par une **aiguille qui tourne rapidement** (la trotteuse).

- Les **heures** peuvent être converties en **minutes** ou en **secondes**.

1 heure = 60 minutes

1 minute = 60 secondes

1 heure = 3 600 secondes (60×60 s)

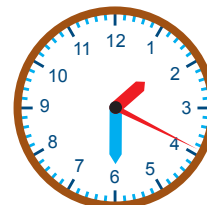
1 seconde représente environ le temps qu'il faut pour taper dans les mains.



L'heure (minutes et secondes)

- Pour exprimer des **durées**, on utilise les **heures** et les **minutes**. Il faut parfois être plus précis et utiliser les **secondes**.

Exemple : Le film s'est brutalement arrêté au bout d'1 h 12 min et 46 s de projection.



- Sur une horloge, les **secondes** sont parfois marquées par une **aiguille qui tourne rapidement** (la trotteuse).

- Les **heures** peuvent être converties en **minutes** ou en **secondes**.

1 heure = 60 minutes

1 minute = 60 secondes

1 heure = 3 600 secondes (60×60 s)

1 seconde représente environ le temps qu'il faut pour taper dans les mains.

