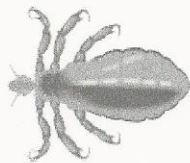


Les premiers poux ont été signalés à l'école juste avant les vacances de la Toussaint.

Voici quelques rappels.

Un pou, c'est quoi ?

Le pou est un petit insecte. Il y a des poux mâles et des poux femelles.



un pou
femelle



un pou
mâle



Le pou femelle pond
des œufs. On les appelle
des lentes.



Le pou se nourrit
de sang. Et cela
gratte la tête.

La femelle pond 10 lentes par jour, soit 300 œufs dans sa vie de 8 semaines. Elle les pond à la base des cheveux à 3/5 mm du cuir chevelu.

Pensez très régulièrement à vérifier la tête de vos enfants, les poux se logent souvent à la base de la nuque et au dessus des oreilles.

On les voit sur le crâne de l'enfant et leurs lentes ressemblent à de petites pellicules blanches.

Si vous constatez la présence de lentes, même mortes, votre enfant, ses proches et son environnement¹ doivent être traités immédiatement² car les poux se propagent très vite.

Prévenez également l'école afin que nous prenions les précautions nécessaires pendant quelques temps : la présence de poux est l'affaire de tous !

En cas d'infestation avérée, prolongée et non traitée, le médecin scolaire pourra être saisi.

¹ Vêtements, bonnets, écharpes, literie, appuis-tête de voiture, casques de vélo, canapés et fauteuils, tapis de salle de bain et bien sûr, doudou!

² Il existe des traitements préventifs simples et peu onéreux : extrait de lavande appliqué sur les cheveux, rinçage des cheveux avec une dilution tiède de vinaigre blanc, henné incolore...

Pour les traitements curatifs, les pharmacies vous proposeront des panoplies complètes d'extermination de l'ennemi.