

→ Où et comment s'inscrit la culture dans les espaces urbains ?

J'habite à Montpellier. On y trouve de nombreux lieux de culture, parfois spécialisés. Ces lieux peuvent changer complètement le paysage d'un quartier.



### Je découvre différents espaces culturels à Montpellier.



**Doc. 1** Danseurs et danseuses, festival de danse.

Permanent

Temporaire



**Doc. 2** Le théâtre municipal.

Permanent

Temporaire



**Doc. 3** Un cinéma.

Permanent

Temporaire



**Doc. 4** Une exposition au musée Fabre.

Permanent

Temporaire

**1.** Indique sous chaque image s'il s'agit d'une forme de culture présente en permanence dans la ville ou non.



**2.** Quels lieux culturels connais-tu ? musée - cinéma - théâtre

Où sont-ils dans la ville ou dans ton village ? Y es-tu déjà allé ? la salle des fêtes- le parc

# Je comprends que la culture est présente partout.

3. Quelle forme de culture voit-on sur le document 5 ?

- Sculpture
- Peinture
- Jardins paysagers



4. Où ces œuvres se situent-elles (doc. 5 et 6) ?

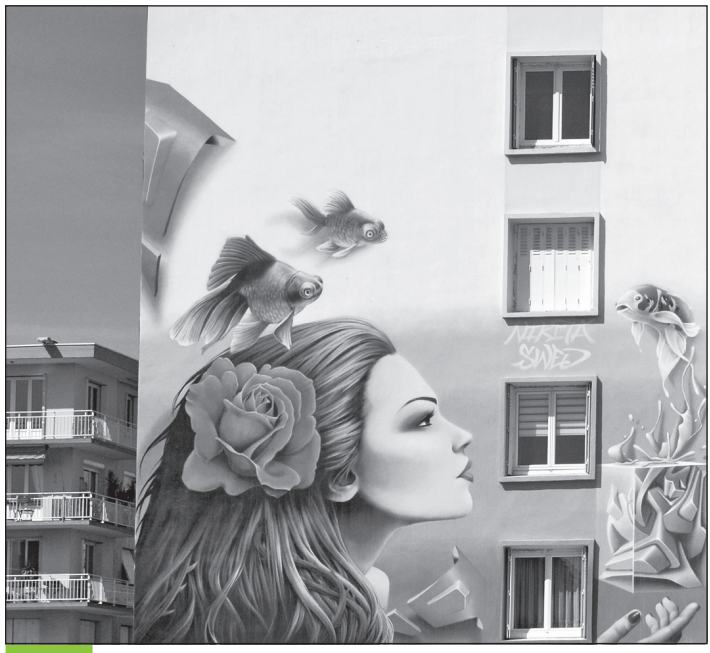
En ville

5. Où se trouvent ces œuvres le plus souvent ?

Dans un musée

Doc. 5

Des sculptures le long du parcours du tramway.



Doc. 6 Une fresque.

6. Pourquoi, selon toi, les artistes ont-ils choisi d'exposer dans la rue et sur un mur de la ville ?

Il y a plus d'espace

Pour décorer l'espace

Pour être vu par plus de personnes

7. La fresque te plaît-elle ? Pourquoi ? réponses élèves

Oui car c'est bien fait et c'est joli, ça décore le mur

Non car les gens peuvent être gênés

## JE RETIENS

Complète le texte en utilisant les mots suivants : équipements culturels, décorer, revaloriser, transformer.

On peut se cultiver de différentes façons en ville, en allant dans différents équipements culturels (théâtres, musées, cinémas...). La culture sert à décorer les espaces, à les revaloriser ou à les transformer.

### Mon petit dico

**Équipement culturel :** lieu où l'on trouve à la fois de l'éducation et des loisirs.

**Urbain :** environnement qui concerne la ville.