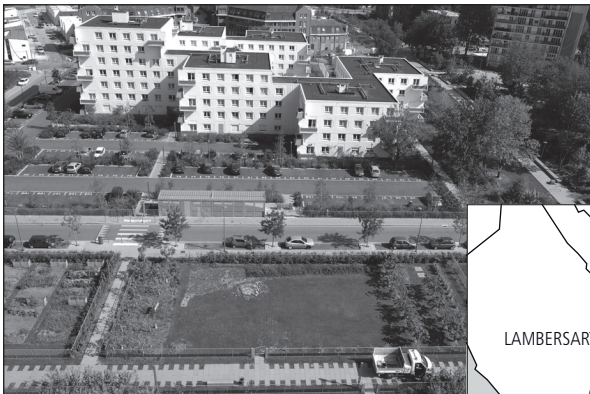


→ Quelles sont les différentes façons de se loger en ville ?
Comment évolue l'habitat ? Quel est le rôle de la mairie sur le logement en ville ?

J'habite la commune de Lille qui compte 230 000 habitants environ. C'est une ville très peuplée et il est difficile d'y trouver un logement.



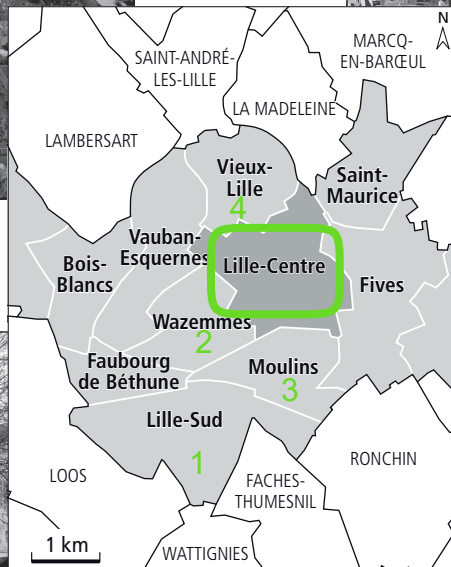
Je découvre les différents quartiers d'une ville.



Doc. 1 Le quartier de Lille-Sud, un quartier de logements neufs ou réhabilités, encore en chantier parfois.



Doc. 2 Le quartier de Wazemmes, un quartier ancien et commerçant.



Doc. 3 Le quartier des Moulins, un quartier d'habitation à loyers modérés, en périphérie.



Doc. 4 Le quartier du Vieux-Lille, un quartier ancien avec des maisons individuelles.

1. Colorie le quartier Lille-Centre sur le plan. Relie chaque photo à son quartier sur le plan de la ville.
2. Décris chacun de ces différents logements dans le tableau, comme pour les exemples donnés.

Logements	Matériaux	Environnement/situation	Ancienneté
Doc. 1 : immeubles	béton	au Sud de Lille-Centre	récent
Doc 2 : appartements	briques	au centre ville	ancien
Doc. 3 : habitations à loyers modérés	béton	en périphérie	récent
Doc. 4 : maisons individuelles	briques	au centre ville	ancien



3. À quelle photographie le quartier de ton école ressemble-t-il le plus ? Pourquoi ?



Je comprends le rôle de la mairie.

Doc. 5 L'action de la mairie pour le logement

La politique du logement s'adresse à tous les Lillois, quelle que soit leur catégorie sociale, y compris les plus modestes. Tous les quartiers sont concernés. Tous les types de logements se côtoient.

Encourager la rénovation des logements existants

La ville a mis en place un plan de lutte contre les logements les plus dégradés.

Mieux vivre ensemble

Le constat à Lille, comme ailleurs en France, est qu'il y a nécessité de réfléchir au vivre ensemble, de s'ouvrir aux autres pour rompre l'isolement.

La ville a décidé de lancer plusieurs projets novateurs.

- **Les résidences intergénérationnelles** : elles misent sur la mixité entre les familles, les jeunes voulant leur indépendance et les seniors qui souhaitent des logements mieux adaptés à leurs besoins.
- **Les résidences solidaires** : elles favorisent l'entraide et l'échange de services notamment auprès des personnes handicapées.

D'après le site de la mairie de Lille, www.lille.fr.

4. Quelles sont les actions de la mairie pour permettre à tous les ménages de se loger en ville ?

- la rénovation des logements anciens
- la construction d'immeubles
- des projets nouveaux pour mélanger toutes les personnes
- aider les personnes handicapées à se loger



Doc. 6 La rénovation du quartier du Vieux-Lille, dessin LaFabrique.net

5. D'après le document 6, qui vivait dans les logements à rénover du Vieux-Lille ?

- Des familles riches
- Des familles pauvres
- Personne

6. Par qui peuvent-ils être rachetés après rénovation ?

- Des familles modestes
- Des familles aisées
- Personne



7. À ton avis, où les familles qui vivaient dans les logements à rénover ont-elles pu partir ?

Dans les quartiers en périphérie

JE RETIENS

Rédige quelques phrases sur l'habitat de Lille, en utilisant les mots suivants : maisons individuelles, Vieux-Lille, familles aisées, habitat récent, familles modestes, quartiers, immeubles.

A Lille il ya différents quartiers et différentes habitations. Dans le Vieux-Lille

ce sont des maisons individuelles habitées par des familles aisées.

Dans les quartiers en périphérie ce sont davantage d'immeubles. L'habitat

est récent et habité par des familles plus modestes.

Mon petit dico

Centre-ville : quartier de la ville, souvent ancien, où se trouvent de nombreux équipements.

Ménage : une ou plusieurs personnes occupant un même logement et vivant ensemble.