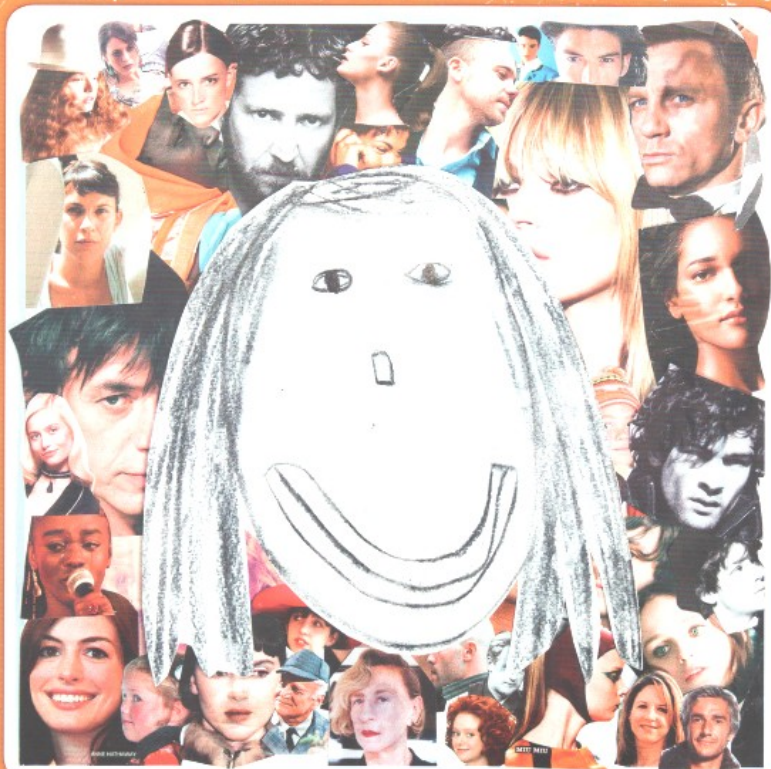


# Patchwork de portraits

LES SUJETS





## > Matériel

- du papier à dessin (120 g.)
- des magazines
- des ciseaux
- un bâton de colle
- des crayons gris
- des fusains
- de la gomme à fusain
- un miroir par enfant (ou une photo du jeune artiste)

Des feuilles blanches peuvent remplacer le papier à dessin.

Les fusains et la gomme à fusain ne sont pas nécessaires.

# Patchwork de portraits



Découper dans des magazines une multitude de photos de visages de toutes sortes (en couleurs, en noir et blanc, hommes, femmes, enfants).



Créer un patchwork de visages en les collant dans tous les sens sur un support papier, de manière à recouvrir tout l'espace de la feuille.



## > Trucs et astuces

Voici quelques astuces pour respecter les proportions d'un visage : dessiner un « œuf » en adaptant sa forme au visage que l'on souhaite représenter (plus rond, plus allongé...). Diviser l'œuf en deux verticalement pour matérialiser l'axe de symétrie. Diviser ensuite l'œuf

en deux horizontalement pour trouver l'emplacement des yeux. Diviser encore en deux la moitié inférieure de l'œuf pour trouver l'emplacement du nez, et en quatre pour trouver l'emplacement de la bouche. À vos crayons et fusains !



*On appelle encore aujourd'hui la gomme à fusain « mie de pain », car c'est de cette matière, malaxée en boule, que l'on se servait auparavant. Pourquoi ne pas essayer !?*



*Fixez les dessins au fusain à l'aide d'un fixatif en spray spécial ou... de laque pour cheveux. Ne vaporisez pas trop près afin d'éviter les coulures. La laque est aussi efficace que le fixatif, mais risque, selon la marque utilisée, de jaunir légèrement le papier au fil du temps.*



Sur une feuille de papier à dessin plus petite, réaliser son portrait au crayon gris ou au fusain en s'inspirant d'une photo de soi ou en se regardant dans le miroir.



Découper son portrait et le coller au centre du patchwork de photos.

Tous parents, tous différents !