

他家好！



CM1

Réunion de
rentrée

Ordre du jour

I - L'ÉCOLE

- Documents de rentrée
- Horaires
- Coordonnées utiles
- Absences et enfants malades
- Projet d'école

II - LA CLASSE

- Effectif
- Emploi du temps
- EPS
- Matériel utilisé
- Gestion de classe
- Devoirs et leçons
- Évaluations nationales

III - DIVERS

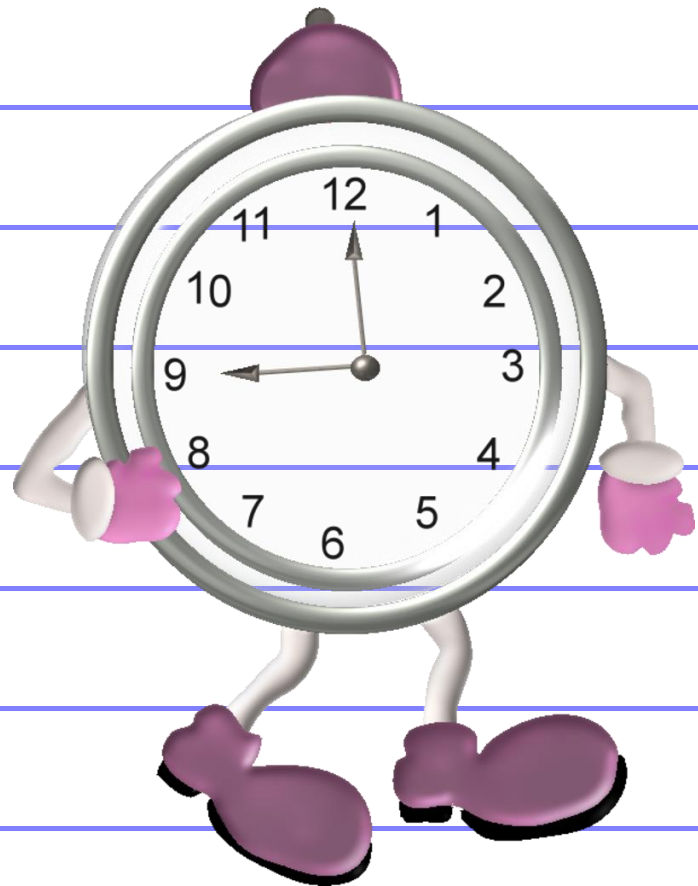
- Projets et coopérative scolaire
- Questions

Documents de rentrée



- Fiches de renseignements à corriger si besoin
- Fiches d'urgence à compléter
- Assurance de l'enfant
- Autorisation pour la participation aux APC
- Autorisation pour la prise de son et d'images pour des projets, le blog et les photos de classe
- Note de rentrée
- Calendrier scolaire
- Emploi du temps (sous réserve de modifications ultérieures)

Horaires



Les horaires de classe sont les suivants :

Matins : 8h45 à 12h

Après-midis : 13h45 à 16h30

Des activités pédagogiques complémentaires pourront être proposées à certains élèves les lundis et jeudis de 16h30 à 17h15.

L'accueil des élèves se fait 10 minutes avant la classe soit à partir de 8h35 les matins et 13h35 les après-midis.

Coordonnées utiles



Tél. école : 05 46 34 12 42

Adresse mail de école :

e-genette-larochelle@ac-poitiers.fr

Site de l'école :

<http://sitescoles.ac-poitiers.fr/larochelle-genette-elem/>

Absences et maladies

Les enfants malades ne sont pas acceptés à l'école.

Les enseignants n'ont pas le droit d'administrer de traitement aux enfants.

En cas de maladie chronique, un projet d'accueil individualisé (PAI) doit être mis en place en concertation avec les enseignants et la médecine scolaire.



En cas d'absence ou de retard, merci de prévenir l'école par téléphone en laissant un message et par le biais de la messagerie de l'école.

Projet d'école



Le projet d'école de l'école s'oriente autour de 3 axes:

Initier les élèves à la démarche scientifique avec des projets en **EDD**

Construire des attitudes coopératives ... PHARE
Développer les différents types d'intelligence avec le dispositif: « Classes uniques »

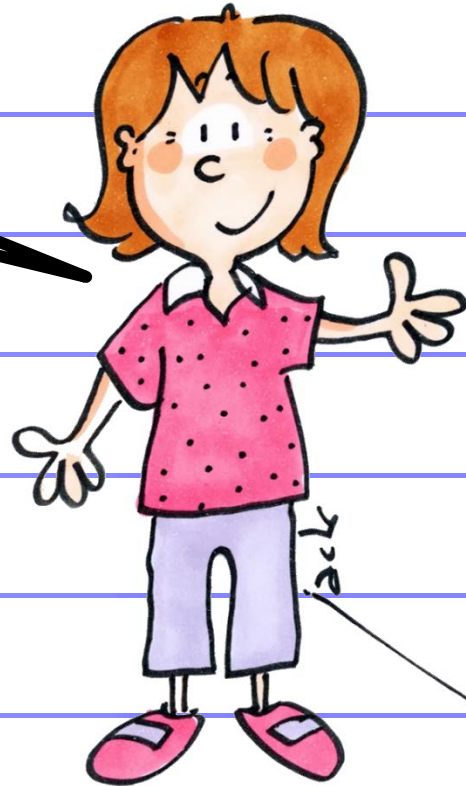
Cohérence et continuité du parcours de l'élève :

- Filière chinois en lien avec la classe de 6^e bilingue anglais/chinois du collège Missy

Effectif

Filles: 11

Garçons: 15



26

CM1

Emploi du temps

Volume horaire hebdomadaire :

Français : 8h

Mathématiques : 5h

EPS : 3h

Sciences : 2h

LVE : 1h30

Histoire-Géographie, EMC : 2h30

Pratique artistique : 2h

Emploi du temps - Ecole de la Genette / Mme Payet / C.M.1

	Lundi	Mardi	Mercredi	Jeudi	Vendredi
8h35 - 8h45	Accueil - 10'	Accueil - 10'	Conseil des maîtres / formation (plan maths)	Accueil - 10'	Accueil - 10'
8h45 - 9h15	Rituels de français - 30' (Orthographe/Lexique)	Rituels de français - 30' (Orthographe/Lexique)		Rituels de français - 30' (Orthographe/Lexique)	Rituels de français - 30' (Orthographe/Lexique)
9h15 - 9h45	Anglais - 30'	Anglais - 30'		EDL - 45'	EDL - 45'
9h45 - 10h30	EDL - 45' (Grammaire/Conjugaison)	EDL - 45' (Grammaire/Conjugaison)		EDL - 45'	EDL - 45'
10h30 - 10h45	Mathématiques - 45' (Numération/Calculs)	Mathématiques - 45' (Numération/Calculs)		Recreation - 15'	Recreation - 15'
10h45 - 11h30	Sciences et technologies - 30'	Sciences et technologies - 30'		Mathématiques - 45' (Numération/Calculs)	Mathématiques - 45' (Numération/Calculs)
11h30 - 12h	Pause méridienne - 1h35	Pause méridienne - 1h35		Sciences et technologies - 30'	Sciences et technologies - 30'
12h - 13h45	Enseignements artistiques - 30'	Enseignements artistiques - 30'		Mathématiques - 45' (Numération/Calculs)	Mathématiques - 45' (Numération/Calculs)
13h35 - 14h25	Enseignements artistiques - 30'	Enseignements artistiques - 30'		Sciences et technologies - 30'	Sciences et technologies - 30'
14h25 - 14h55	EMC - 20'	EMC - 20'		Recreation - 15'	Recreation - 15'
14h55 - 15h15	Histoire et géographie - 30'	Histoire et géographie - 30'	Mathématiques - 45' (Numération/Calculs)	Mathématiques - 45' (Numération/Calculs)	
15h15 - 15h30	Calcul mental - 30'	Calcul mental - 30'	Sciences et technologies - 30'	Sciences et technologies - 30'	
15h30 - 16h	APC-30'	APC-30'	Pause méridienne - 1h35	Pause méridienne - 1h35	
16h - 16h30			Enseignements artistiques - 30'	Enseignements artistiques - 30'	
16h30 - 17h			LVE (chinois) - 20'	LVE (chinois) - 20'	
			Histoire et géographie - 30'	Histoire et géographie - 30'	
			Calcul mental - 30'	Calcul mental - 30'	
			APC-30'	APC-30'	

Les rituels

En entrant en classe :

Je vais m'installer à mon groupe de travail et je copie les devoirs du jour.

**Dictées 4 jours par semaine :
2 dictées préparées, 2 dictées négociées par groupes.**

Cantine et responsables de la semaine en langues vivantes

Orthographe : 1 exercice tous les lundis sur des notions en phonologie ou sur les accords de grammaire

Exercice d'écriture d'un caractère chinois:

Exemple: 大

L'EPS

Les séances d'EPS auront lieu tous les jours. Prévoir une tenue adaptée sur soi ou dans le cartable.

Voile du 25/09 au 29/09

Piscine du 2/10 au 13/10





Le matériel

- Cahier de texte
- Classeur de français et mathématiques
- Classeur de questionner le monde : histoire, géographie, sciences, EMC etc.
- Grand classeur à levier qui reste à la maison
- Pochette à rabats pour transmettre documents aux parents et leçons à travailler, travaux à faire signer etc.
- Porte-vues LVE
- Porte-vues Arts et poésie
- Ardoise (recherches, entraînements...)
- Règles et compas fournis par l'école
- Dictionnaire Le Robert junior poche PLUS, 7-11 ans, CE-CM-6e



Vie de classe



Responsables

Distributeurs



Facteurs



Thème de l'année: Harry Potter avec 4 groupes de travail (4 maisons)

FICHE DE REFLEXION - insulte, moquerie

Prénom : Nom : Date :

1) Explique ce qu'il s'est passé.

2) Pourquoi es-tu agi de la sorte?

3) Mets toi à la place de la personne que tu as insulté ou dont tu t'es moqué, qu'aurais-tu ressenti?

4) Ecris toi une idée pour l'aider à ne plus recommencer.

5) Comment vas-tu réparer ton geste.

Signature:

Elève :

Parents :

Enseignant(e) :

Fiche de réflexion en cas de manquement au règlement.

Les devoirs

Leçon sous forme de texte.

Leçon sous forme de carte mentale.

Contenu multimédia (vidéos)

Exercices oraux pour vérifier la compréhension.

Les lettres muettes 01

En début de mot, la lettre muette peut être :

- un **h muet** (on peut alors faire la liaison) : *un homme, des hommes* ;
- un **h aspiré** (on ne peut pas faire de liaison) : *un haricot, des haricots*

A l'intérieur d'un mot, il s'agit :

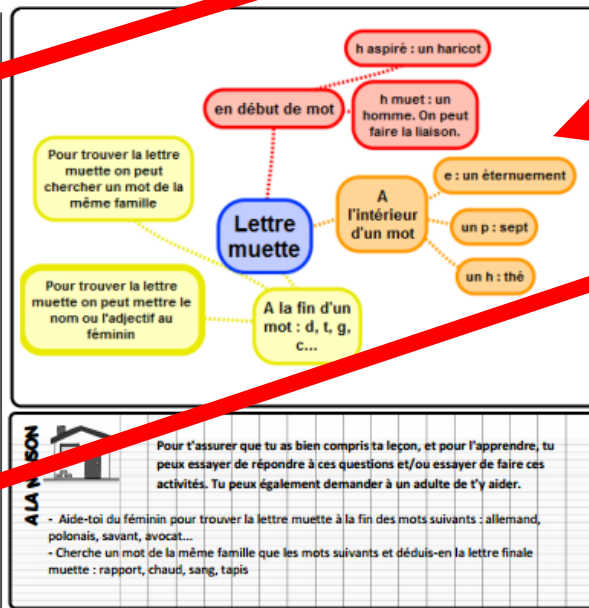
- d'un **e** : *un éternuement, je nettoie, nous jouons*
- d'un **p** : *sept, compte, baptiser, sculpter*
- d'un **h** : *chou, thé*

A la fin d'un mot, pour trouver la consonne muette, on peut :

- mettre le **nom** ou l'**adjectif** au féminin :
sourd → *sourde* *étudiant* → *étudiante* *franç* → *française*
- chercher un mot de la même famille :
drag → *dragerie* *plomb* → *plombier* *sang* → *saigner*

CONTENU MULTIMÉDIA

http://www.dailymotion.com/video/x317yd8_lignes-finales-muettes_school



Les évaluations



**A = compétence acquise.
Réussite supérieure à 66%**

**AR = compétence à renforcer.
Réussite comprise entre 50% et
65%**

**ECA = compétence en cours
d'acquisition.
Réussite entre 33% et 49%**

**NA = compétence non acquise.
Réussite comprise entre 0% et
32%**

Toutes les notions ne donneront pas lieu à une évaluation à préparer à la maison.

Mise en place du contrôle continu et évaluation du travail dans le classeur du jour. Les exercices évalués seront signalés en amont aux élèves.

**Évaluations
nationales du
11/09 au 22/09**

Projets et coopérative scolaire



Liste prévisionnelle des projets pédagogiques :

- Plurilinguisme
- Chinois
- Classes uniques
- Ecole au cinéma
- Projet TARA
- Voile
- Natation
- Play maths
- Le tour du monde en 80 jours
- Chorale
- Football (égalité filles-garçons) ...

La coopérative scolaire servira à financer en partie ou en totalité certains de ces projets.

Des délégués de classe seront élus au moment des élections de parents d'élèves.

L'une de leur mission sera de rendre compte aux Conseils d'école de la mise en œuvre de ces projets.