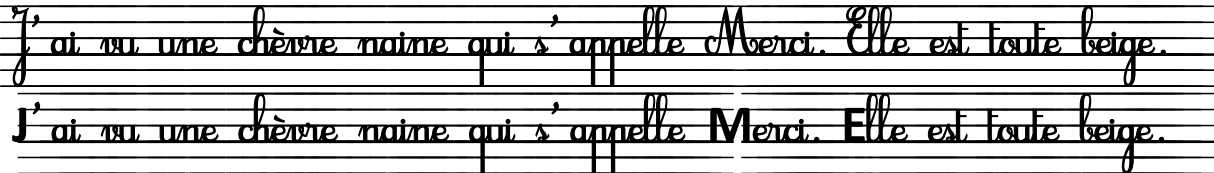


Semaine du 11 mai 2020

FRANÇAIS

● **AUTODICTÉE DU LUNDI**

Il suffit simplement de dicter les phrases suivantes, apprises tout au long de la semaine dernière :



→ Pour la correction, il faut comparer l'autodictée écrite avec le modèle ci-dessus. Puis analysez et expliquez les erreurs remarquées (Mais je suis sûr qu'il n'y en aura aucune...).

● **LE SON [f] « f » « ff » « ph »** (en début de semaine)

Manuel PILOTIS p 110 et 111. mot référence situé dans le toit de la maison : **UN ÉLÉPHANT**

Nous avons déjà travaillé sur ce son aux pages 28 et 29 de PILOTIS avec la graphie « f »

Dire : « Le son « f » s'écrit le plus souvent avec la lettre « f » mais aussi parfois avec le graphème « ph » !

→ Chercher des mots ou des images dans lesquels on entend le son « f ».

Expliquer si besoin les mots se trouvant dans la maison de madame F (ex : un phacochère, un magnétophone, etc...) en donnant à votre enfant la définition du mot, trouvée dans un dictionnaire pour enfant ou en jouant au jeu des devinettes : « Je suis un roi de l'Égypte ancienne. Qui suis-je? »

Ou en jouant au jeu des associations des mots : Dire : « Je te dis des mots. Ils devraient te faire penser à un mot de la maison. **Tu diras lequel et pourquoi.** » (Ex : médicaments (pharmacie), instrument de musique (xylophone)...)

Faire les pages 110 et 111 dans le cahier d'exercices= « **Pilotis gommette bleue** ».

+ Avec la pièce jointe « le son [f] F46 », colorier avec un surligneur (ou crayon de couleur), les graphèmes « f », « ff », « ph »... dans chaque mot. Puis lire les mots (avec l'aide d'un parent si besoin). Enfin, coller cette fiche F46 dans son cahier ressources français = « **petit cahier bleu** »

● **LE SON [an] « am » « em »** (en fin de semaine)

Manuel PILOTIS p 112 et 113. mot référence situé dans le toit de la maison : **UNE TEMPÊTE**

Nous avons déjà travaillé sur ce son aux pages 70 et 71 de PILOTIS avec la graphie « an » et « en ».

Dire : « Le son « an » a beaucoup d'écritures différentes !

→ Chercher des mots ou des images dans lesquels on entend le son « an ».

Expliquer si besoin les mots se trouvant dans la maison de monsieur AN (ex : un poulain, etc...) en donnant à votre enfant la définition du mot, trouvée dans un dictionnaire pour enfant ou en jouant au jeu des devinettes ou en jouant au jeu des associations des mots.

→ Lire et comprendre la leçon « n devient m devant m b p » ci-jointe. Nous avons déjà vu cette notion en classe lorsque nous avons étudié le son « on » et le son « in ».

Faire les pages 112 et 113 dans le cahier d'exercices= « **Pilotis gommette bleue** ».

● ÉCRITURE

Votre enfant doit s'entraîner à écrire régulièrement (en petite quantité). Pour cela, chaque élève peut écrire dans son « cahier personnel » qui se trouve dans son sac, sur une ardoise ou sur tout autre cahier.

Faire copier par exemple, en début de semaine : f, une fleur, ff, un sifflet, ph,
un éléphant, des phoques

Faire copier par exemple, en fin de semaine : an, un panda, en, elle est lente,
am, la lampe, em, décembre

Pour connaître l'exactitude des hauteurs de chaque lettre, je vous conseille de vous référer au document ci-joint : **alphabet bande individuelle pour l'écriture**

● DICTÉE

Voici les nouveaux mots de cette semaine :

le chapeau, bonne, la fleur, j'ai fait, il a, elle a

Je vous donnerai en début de semaine prochaine, les mots et la phrase à dicter !

● DIVERS

La lecture de petits albums ou de divers écrits, est bien évidemment conseillée. Il est préférable de lire régulièrement (un peu chaque jour), plutôt qu'une seule journée par semaine !

Ou bien de suivre les activités de français proposées en regardant la chaîne de télévision France 4 tous les matins (du lundi au vendredi) à 9H00.

MATHÉMATIQUES

● CALCUL MENTAL

Pour s'entraîner au calcul mental, je vous propose de consulter le site suivant, très bien fait et très ludique pour les CP (cliquer sur l'onglet « les exercices » puis faire le niveau 1 dans chaque domaine)

<https://calculatice.ac-lille.fr/>

Ou alors sur le site « Calcul mental MiCetF »

Ou bien de suivre les activités proposées en mathématiques en regardant la chaîne de télévision France 4 tous les matins (du lundi au vendredi) vers 9H30.

● L'ADDITION POSÉE SANS RETENUE

Lire et comprendre la leçon « l'addition posée » ci-jointe.

Il est important de bien respecter la position du chiffre des unités, dans la colonne des unités, et la position du chiffre des dizaines, dans la colonne des dizaines !

Puis faire la **fiche 84** du fichier de maths (à la page 109 du fichier).

● **SE DÉPLACER SUR UN QUADRILLAGE**

Dans la continuité des différentes leçons apprises concernant les quadrillages, lire et comprendre la leçon « Se déplacer sur un quadrillage » ci-jointe.

Faire la **fiche 90** du fichier de maths (à la page 117 du fichier).

● **LES NOMBRES DE 80 à 99**

Faire **les fiches 91 et 92** du fichier (aux pages 118 et 119 du fichier)

- Pour cela, les CP aiment manipuler du « petit matériel » (ex : cubes, kapla, bouchons de bouteilles en plastique, crayons, etc). N'oubliez pas de laissez ce petit matériel à disposition pour réaliser les exercices demandés ou des petits défis (ex : Tu as 30 secondes pour me montrer une collection de 83 jetons.). **Merci de rappeler à votre enfant qu'il doit réaliser des paquets de 10 (ou des dizaines) et des unités !**

Pour réaliser les exercices, je vous joins en pièces jointes, une bande numérique par famille jusqu'à 100 et une leçon pour « écrire les nombres en lettres ».

● **DIVERS**

Profitez de ce cloisonnement au domicile pour jouer aux cartes, à différents jeux de sociétés, etc... très porteurs des notions mathématiques (numération, calcul...)

NB : Pour TOM, nouvel arrivant dans la classe, continuer tranquillement son fichier maths. Sinon je peux aussi mettre en « pièce jointe » une copie des fiches à faire... Me contacter si besoin !

QUESTIONNER LE MONDE

● **LES DIFFÉRENTS TYPES DE PAYSAGES**

Dans la continuité du travail commencé la semaine dernière sur la notion des différents types de paysages, je vous propose cette semaine une petite évaluation.

Tout d'abord, revisionner **la vidéo « les leçons de maître Lucas – les différents types de paysages au CP »** que vous trouverez en tapant cette référence à l'aide de votre moteur de recherche sur votre ordinateur.

Puis, réaliser la fiche d'évaluation pour les CP que vous trouverez en pièce jointe **«éval CP paysages »**.

Chers parents,

Vous pouvez, si vous le souhaitez, me contacter via ma boîte mail académique :

SEBASTIEN.GUYOT@ac-poitiers.fr

A très bientôt et surtout... prenez soin de vous !

Le Maître Sébastien