

Activité à l'extérieur : À la recherche des « petites bêtes »

Partons à découverte du monde de l'infiniment petit, des animaux qui vivent dans les creux, la terre, les recoins, l'écorce des arbres, sous les feuilles ou les cailloux.

Insectes, vers de terre, araignées, ... nous entourent : l'immense majorité est inoffensive. En les connaissant un peu plus, nous pourrions nous habituer à eux et en avoir moins peur.

Objectif : trouver 6 « petites bêtes » différentes.

- Dans le jardin ou le parc, choisir un endroit (mur, arbre, haie, ...) ; observer de bas en haut et de haut en bas pour y déceler la vie des petites bêtes. Si aucune vie ne semble habiter l'endroit, changer d'endroit. Si l'on y trouve des bestioles, en choisir une.
- On peut alors observer sa couleur, sa forme, son mode de déplacement (vole, marche, rampe...), si elle est accompagnée d'autres bêtes du même genre ou si elle est seule. Si elle se laisse observer, combien de pattes a-t-elle (si elle en a), d'ailes ? Est-ce que cette bestiole a fabriqué quelque chose (une « maison », une toile, ...), y a-t-il des endroits qu'elle semble préférer, d'autres dans lesquels elle ne va jamais ?
- Si possible, prendre une photo, puis choisir un autre genre de bestiole et répéter les mêmes observations.
- Enfin, sur place ou à la maison, il faudra essayer de dessiner ce qu'on a vu. Pour les plus petits, il est évidemment important d'être accompagné par un plus grand.

Attention, même si la plupart des petites bêtes sont tout à fait inoffensives pour nous autres humains, quelques unes peuvent piquer.

La fiche ci-dessous recense quelques spécimens que vous pourrez croiser, ceux qui sont marqués d'un  sont à observer avec précaution.

Les petites bêtes du jardin



abeille



araignée



bourdon



carabe



chenille



chrysope



cloporte



coccinelle



fourmi



gecko



gendarme



grillon



iule



lézard



libellule



limace



mante
religieuse



mille-
pattes



perce-
oreille



puceron



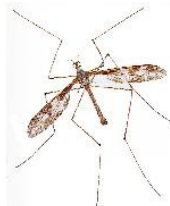
punaise



sauterelle



scolopendre



tipule



ver de
terre