

Pourquoi faut-il prendre soin de ses dents ?

« Pour ne pas avoir de caries, pour ne pas les perdre, parce qu'elles sont définitives et ne seront pas remplacées si elles tombent, pour avoir une bonne haleine... »

Observe l'image ci-dessous et essaye de répondre dans ta tête aux questions qui sont sur le côté

Chez le dentiste



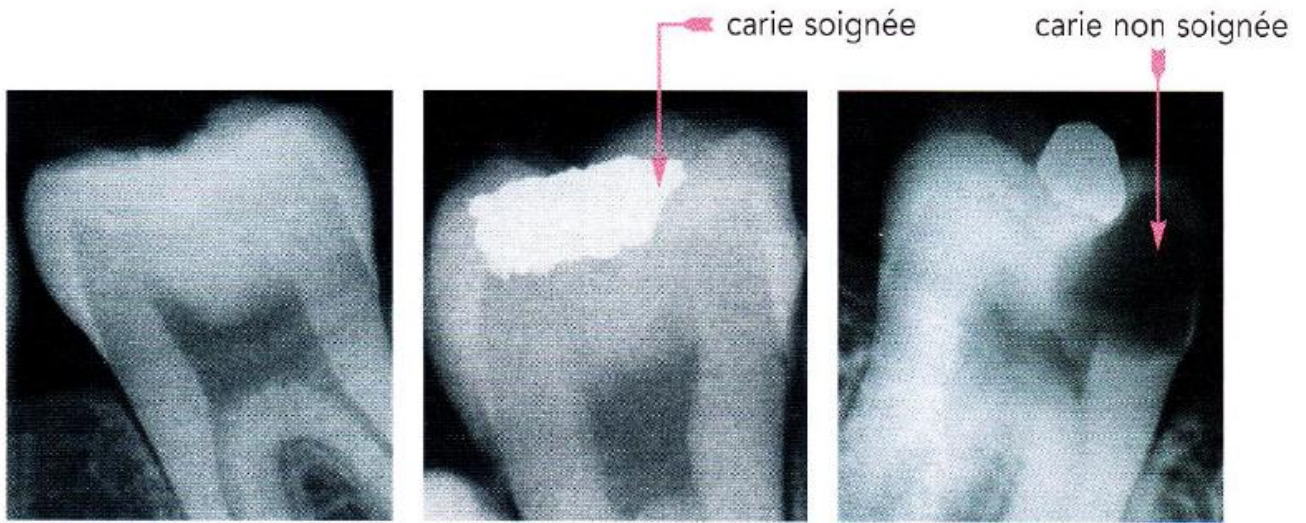
- ☞ Décris ce que fait le dentiste.
- ☞ Pourquoi va-t-on chez le dentiste ?
- ☞ Pourquoi dit-on que les dents sont vivantes ?

Réponses :

Le dentiste soigne les dents quand elles sont « malades », quand on a une carie.

Les dents sont vivantes parce qu'elles peuvent être « malades », cariées, parce que ça peut faire mal.

Radiographies de molaires



Molaire saine

Molaire qui n'a jamais été douloureuse

Molaire avec une carie douloureuse

☞ Pourquoi cette carie n'a-t-elle jamais été douloureuse ?

☞ Pourquoi cette carie est-elle douloureuse ?

Réponses :

Il y a une dent saine, une dent cariée mais soignée et une dent cariée non soignée. La 2ème carie n'a jamais été douloureuse car elle n'atteint pas la partie sensible.

La 3ème carie est douloureuse car elle atteint la partie sensible.

À quoi ça ressemble, une carie ?



Question : Qu'est-ce qu'une carie ?

Réponses : C'est une tâche noire sur la dent, c'est un trou dans la dent...

Question : Comment se forment les caries ?

Question : Comment se forment les caries ?

Réponses : Quant on mange trop de bonbons, trop de sucre, quand on ne se lave pas les dents...

Explications :

Lorsque l'on mange, principalement des aliments sucrés, il y a des restes qui se déposent sur les dents. Dans la bouche il y a des microbes et ces microbes transforment les restes d'aliments en un produit qui abîme les dents, qui les attaque. Ça fait un trou dans la dent qu'on appelle une carie. Ce trou se creuse de plus en plus. Au début ça ne fait pas mal. Mais quand le trou atteint la partie sensible de la dent (les nerfs), alors c'est très douloureux.

1 Lis ce petit texte et complète.

Le soir, un petit enfant mange un bonbon. Il va se coucher sans se brosser les dents. Pendant la nuit, les microbes s'accrochent au sucre resté sur ses dents. Peu à peu, un trou se creuse dans la dent.

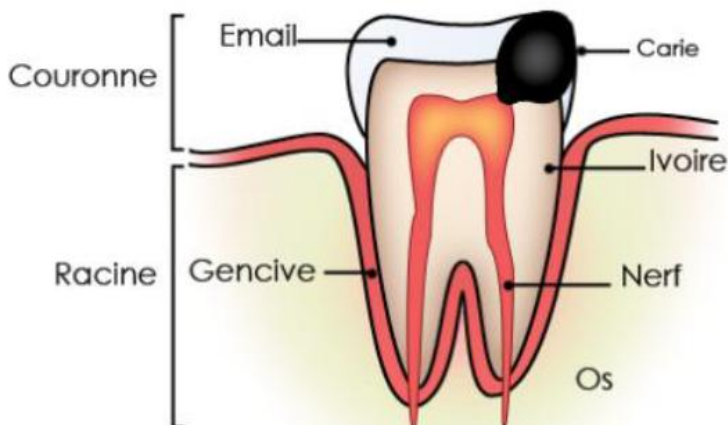
C'est une

2 Remets les images dans l'ordre. **Les images sont sur la page suivante !**

Comment se forme une carie ?

1	2	3	4	5

3 Entoure en rouge l'endroit où la carie atteint la partie sensible de la dent.



Une carie est un trou dans une dent, dû à l'attaque de microbes. Si ce trou atteint la partie sensible il y a une douleur très forte.

