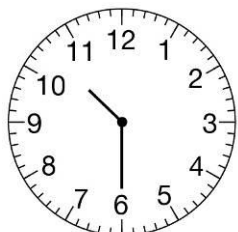
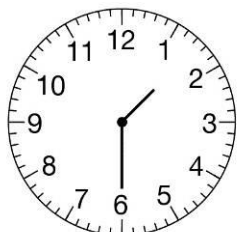


## Lire les heures et les demi-heures

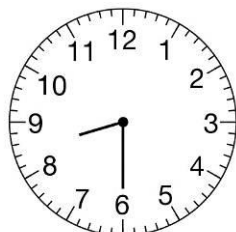
### 1. Quelle heure est-il ?



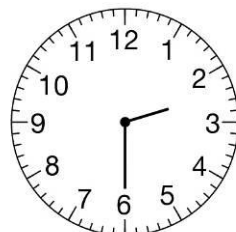
10h30



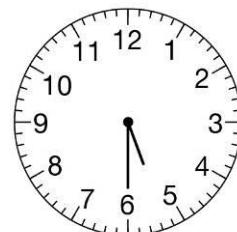
1h30



8h30



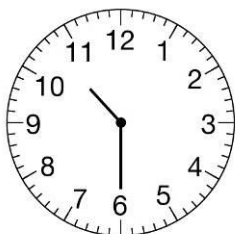
2h30



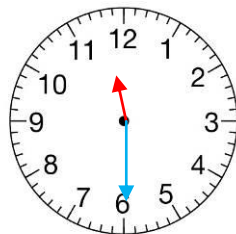
5h30

### 2. Dessine les aiguilles.

a. Vincent a 1 heure de trajet pour aller chez sa grand-mère. **À quelle heure arrivera-t-il ?**

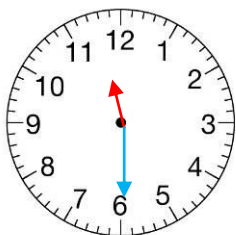


Départ

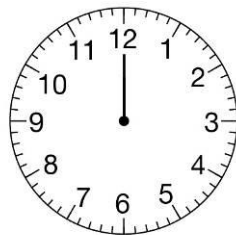


Arrivée

b. Son cousin Benoît est arrivé chez sa grand-mère à 12 h ; il avait 30 min de trajet.  
**À quelle heure Benoît est-il parti de chez lui ?**



Départ



Arrivée