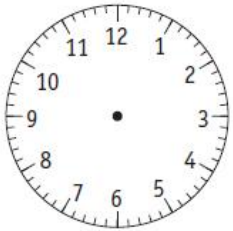


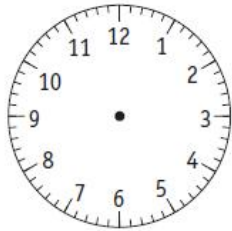
## Lire les heures et les demi-heures

Après avoir relu la leçon dans ton mémo de maths, essaye de faire les exercices suivants :

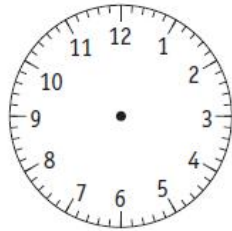
**4** Dessine les aiguilles pour indiquer l'heure demandée.



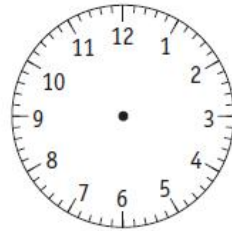
a. 7 h



b. 11 h



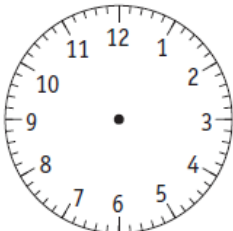
c. 9 h



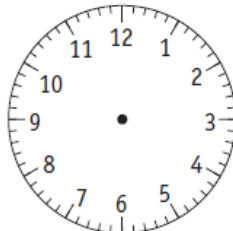
d. 3 h



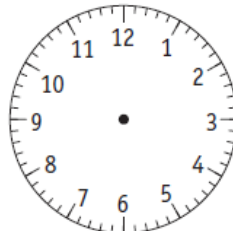
**5** Dessine les aiguilles pour indiquer l'heure demandée.



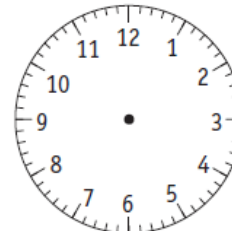
a. 3 h 30



b. 2 h 30



c. 5 h 30

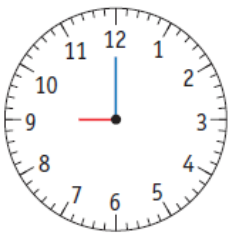


d. 4 h 30

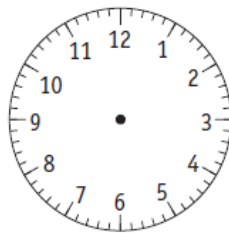


**6** **PROBLÈME** Dessine les aiguilles pour indiquer l'heure à laquelle se termine le cours de chaque enfant.

a. Le cours de judo de Paul dure 1 h.

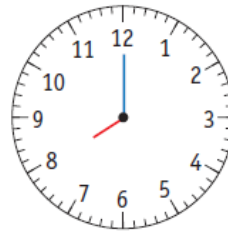


Début

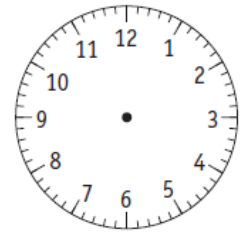


Fin

b. Le cours de dessin de Sonia dure 30 min.



Début



Fin