

CORRECTION DE FRANÇAIS ET DE MATHS

Grammaire : La phrase du jour

[Demain], [je] [lui enverrai une carte postale].

—
COI

—————
COD

Conjugaison: Conjugue ce verbe au présent de l'indicatif, au futur, à l'imparfait et au passé composé.

Envoyer une carte postale

Présent de l'indicatif	Futur de l'indicatif	Imparfait de l'indicatif	Passé composé de l'indicatif
J'envoie	J'enverrai	J'envoyais	J'ai envoyé
Tu envoies	Tu enverras	Tu envoyais	Tu as envoyé
Il envoie	Il enverra	Il envoyait	Il a envoyé
Nous envoyons	Nous enverrons	Nous envoyions	Nous avons envoyé
Vous envoyez	Vous enverrez	Vous envoyiez	Vous avez envoyé
Ils envoient	Ils enverront	Ils envoyaient	Ils ont envoyé

Français : exercices Les pronoms

1- Recopie les phrases et complète par le pronom personnel qui convient.

Quelle est la fonction de chacun de ces pronoms personnels ?

- a) il - sujet
- b) l' - COD
- c) elles – sujet Dépêchez-vous de manger vos glaces, car fondent.
- d) la – COD lui - COI

2- Pour éviter les répétitions du GN en gras, remplace-le par le pronom possessif ou démonstratif qui convient.

- a) Les pneus de ta bicyclette sont dégonflés. Veux-tu que je te prête **la mienne** ?
- b) Cet acteur est **celui** que tu aimes tant !
- c) Parmi ces tableaux, je choisirai **celui-là**.
- d) Il a perdu ses clés. As-tu **les tiennes** ?
- e) Mon frère proposa son aide à une personne âgée, **celle-ci** accepta.

Maths : exercices les nombres décimaux

1- Complète comme dans l'exemple. $3,52 = 352/100 = 3 + 5/10 + 2/100$

$$5,8 = 58/10 = 5 + 8/10$$

$$4,73 = 473/100 = 4 + 70/100 + 3/100$$

$$12,8 = 128/10 = 12 + 8/10$$

$$5,06 = 506/100 = 5 + 6/100$$

$$23,7 = 237/10 = 23 + 7/10$$

$$43,79 = 4379/100 = 43 + 70/100 + 9/100$$

2- Écris sous la forme d'un nombre décimal.

a) 3 unités et 8 dixièmes. $> 3,8$

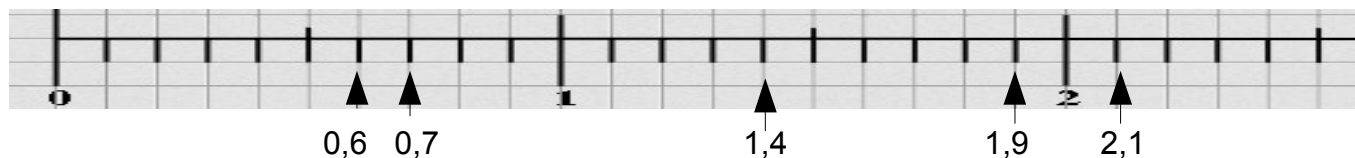
b) 50 unités et 4 centièmes $> 50,04$

c) 2 dixièmes + 7 centièmes + 5 millièmes $> 0,275$

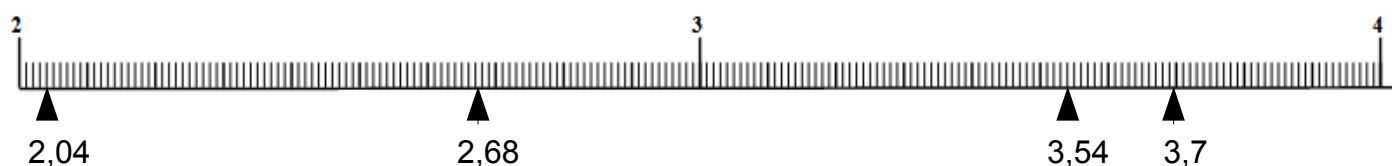
d) 4 dizaines + 6 unités + 2 centièmes + 4 dixièmes $> 46,42$

e) 9 centièmes + 3 unités + 7 dixièmes $> 3,79$

3- Place sur cette droite les nombres décimaux : 1,4 0,6 0,7 1,9 2,1



4- Place sur cette droite graduée les nombres décimaux: 2,04 3,7 2,68 3,54



5- Compare les nombres décimaux suivants grâce à $<$ $>$.

a) $4,5 > 4,25$ b) $35,32 > 35,275$ c) $0,08 < 0,8$ d) $2,12 < 21,2$ e) $8,04 < 8,11$

6- Range les nombres décimaux en ordre décroissant.

4,54 4,6 4,06 3,55 4,514 4,5 4

$4,6 > 4,54 > 4,514 > 4,5 > 4,06 > 3,55$