

## GÉOGRAPHIE : mieux habiter en ville

### DOC 1 : Dans la rue

Place les mots suivants dans les étiquettes :

*un café – une ruelle – des piétons – un restaurant – des pavés – un lampadaire – une impasse – un kiosque – un jardin public – le marché – des éboueurs – une poubelle.*



### DOC 2 : Dans le quartier

Classe les mots suivants dans le tableau : *un stade – une usine – une résidence – la poste – un cinéma – une école – une maison – la piscine – une villa – une boucherie – une banque – un pavillon – un parc – un gymnase – un chalet.*

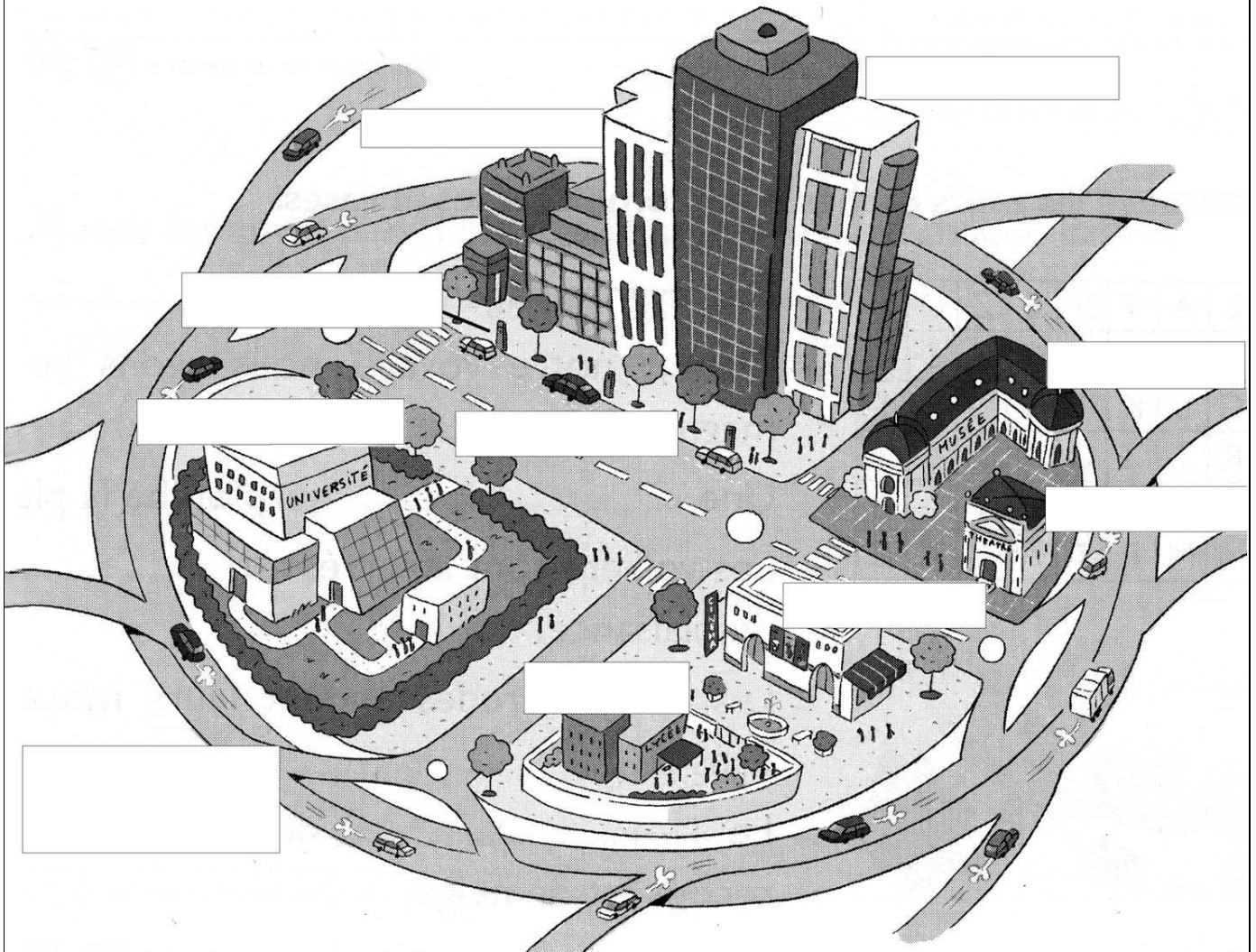
lieu d'habitation	lieu de travail	lieu de loisirs



### DOC 3 : Dans la ville

Place les mots suivants dans les étiquettes :

*un lycée – un boulevard périphérique – un cinéma – un théâtre – un musée – une avenue – une université – un gratte-ciel – un immeuble – un parcimètre.*



Recherche : écris tes lieux : • d'habitation • de travail • de loisirs

Qu'est-ce qu'une ville ?

#### Trace écrite

*J'habite ...*

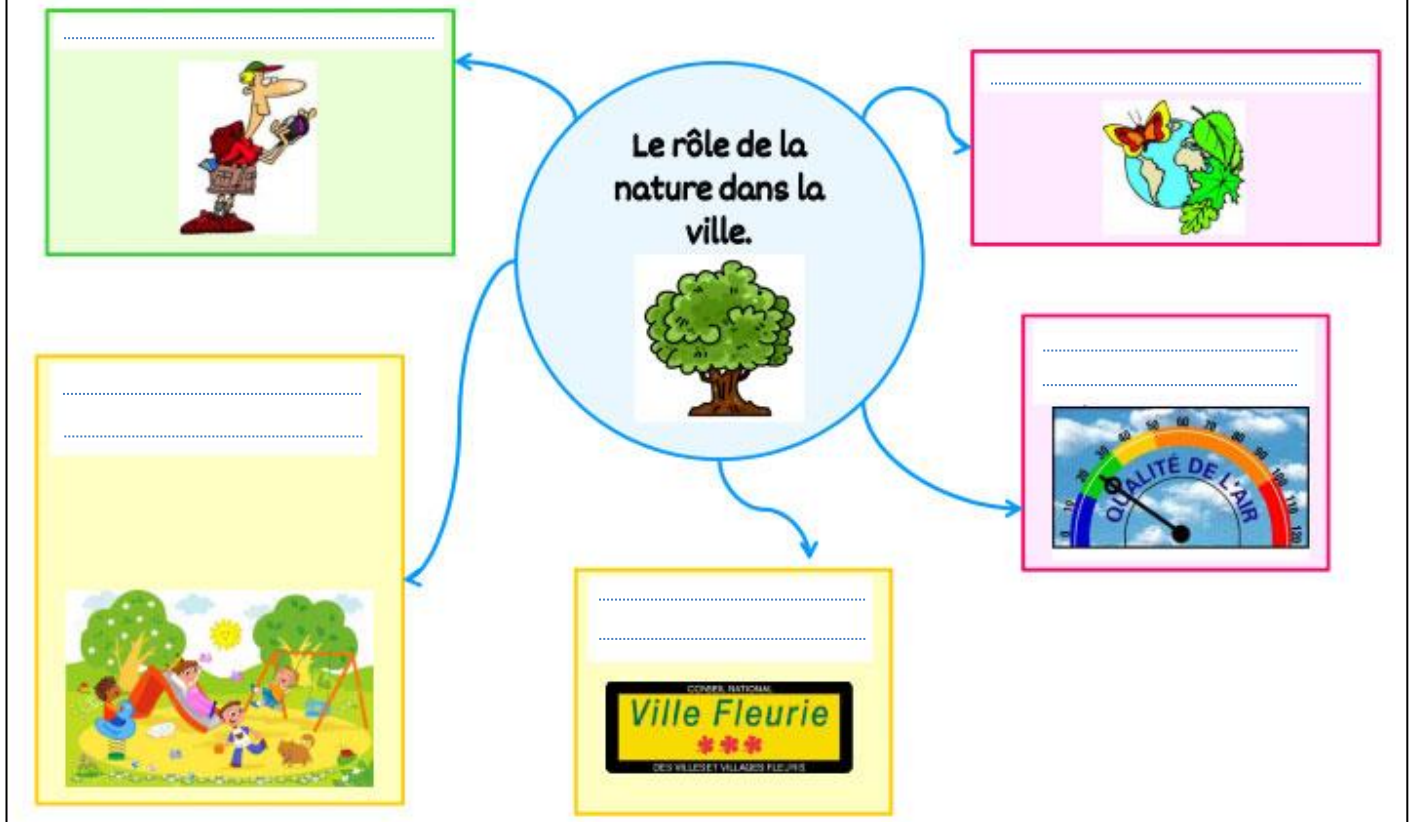
*Je travaille à .... dans la ville de .....*

*Je joue...*

*Une ville est un regroupement de plus de 2000 habitants dont les habitations sont rassemblées. On utilise le mot **urbain** pour nommer ce qui se rapporte à la ville.*

*Au contraire, ce qui concerne le village ou la campagne est **rural**.*

## DOC 4 : La nature dans la ville



Écris au-dessus de chaque image : *améliorer le cadre de vie – améliorer la qualité de l'air – favoriser le tourisme – préserver la biodiversité – créer des lieux de détente*

*Quels sont les rôles de la nature en ville ?*

## DOC 5 : La nature en ville

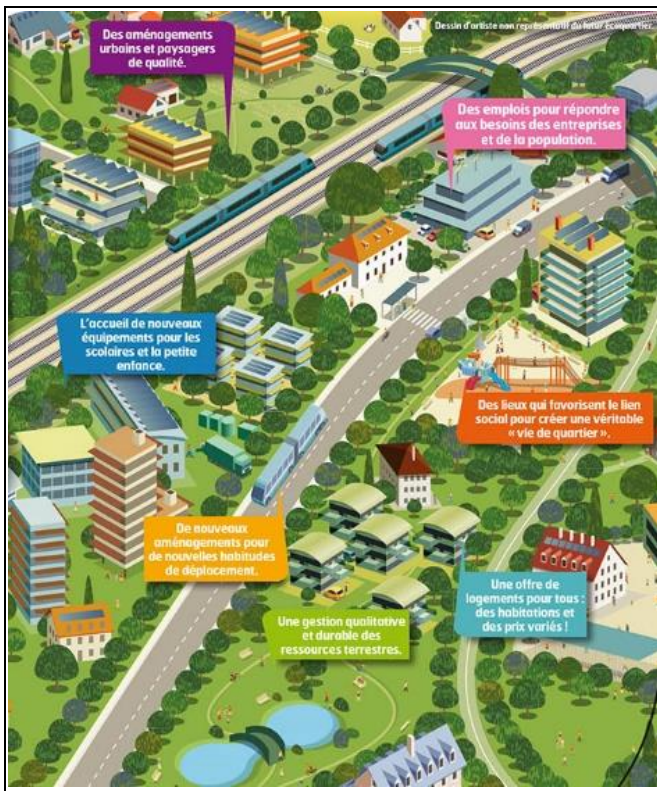
En ville, il reste peu de place pour la végétation. Pourtant, les arbres, les espaces verts et les parterres de fleurs embellissent le paysage et réduisent la pollution. Les villes cherchent à laisser davantage de place à la nature. Elles chargent des jardiniers d'aménager des espaces verts et elles encouragent parfois les habitants à créer leurs propres jardins partagés.

Même si la nature est peu présente, les risques naturels sont présents : les tempêtes, les inondations, les incendies de forêts, les séismes ....

*Quels éléments apportent la nature dans la ville ?*

*Quels risques naturels apportent la nature dans la ville ?*





## DOC 6 : Habiter un éco-quartier

L'éco-quartier accueille des logements mais aussi des entreprises. Ainsi domicile et travail sont rapprochés. On trouve aussi des commerces et des services : une crèche, une école, des restaurants...

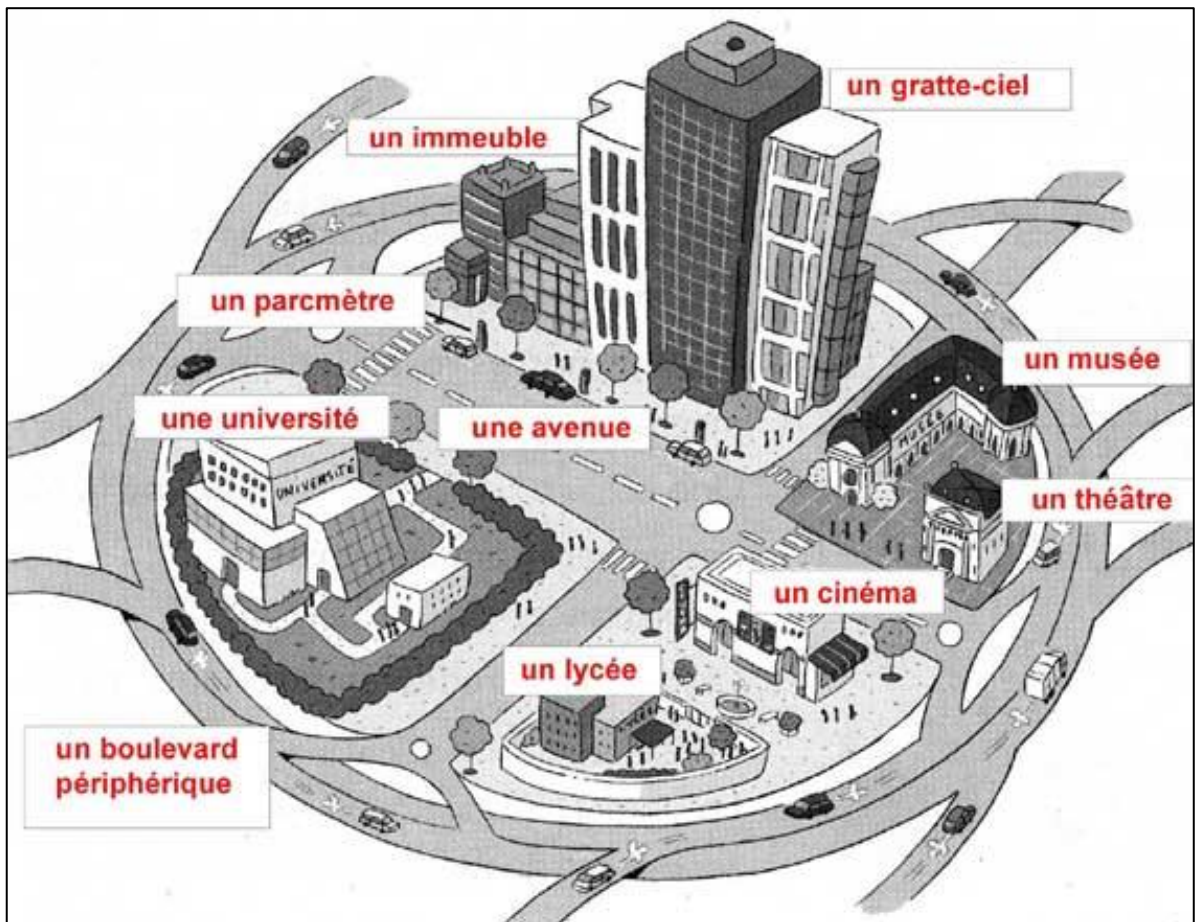
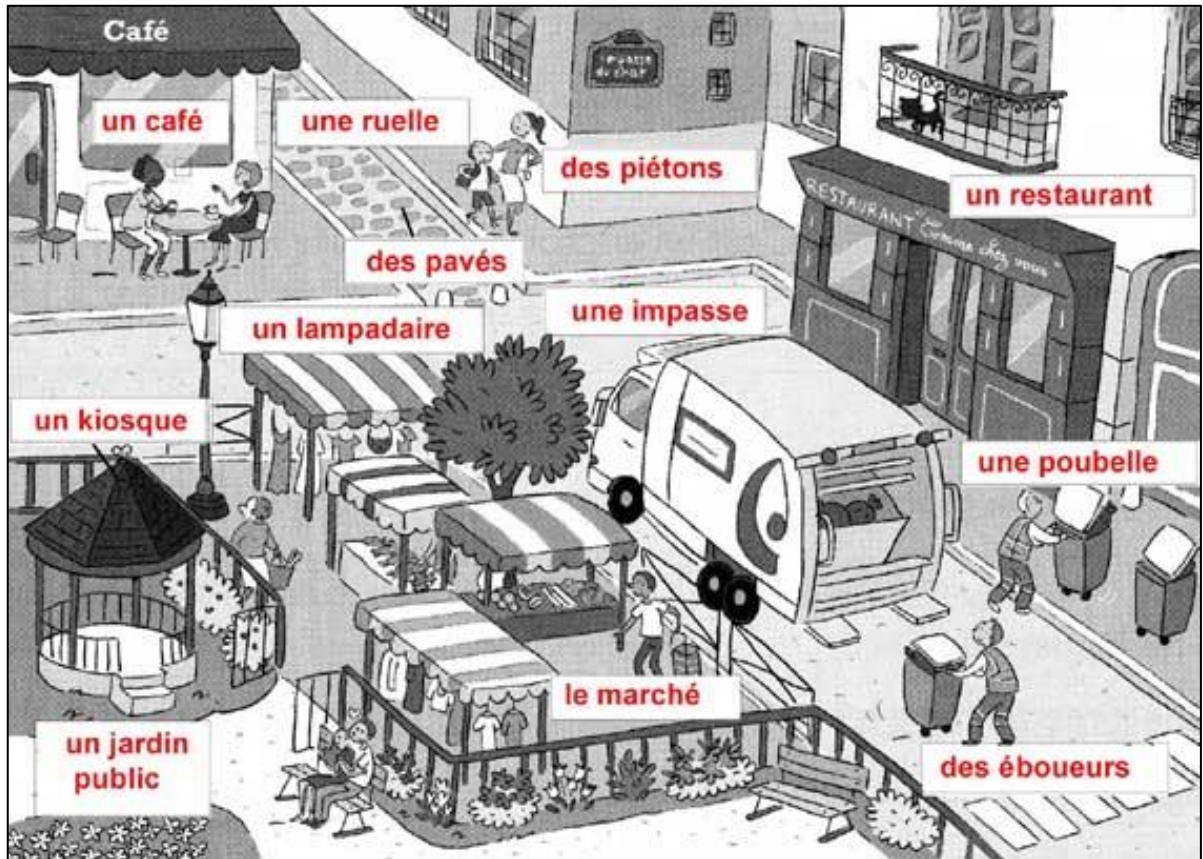
On construit avec l'idée de consommer moins d'énergie, on isole donc les murs et les toits des immeubles modernes. On choisit un mode de chauffage adapté. On privilégie les énergies renouvelables : solaire, éolienne et pompe à chaleur. On installe des conteneurs pour le tri des déchets, on développe les transports en commun... Enfin, on essaye de laisser une place importante à la nature !

*Que trouve-t-on dans un éco-quartier ?*

*Que fait-on pour consommer moins d'énergie dans ces éco-quartiers ?*

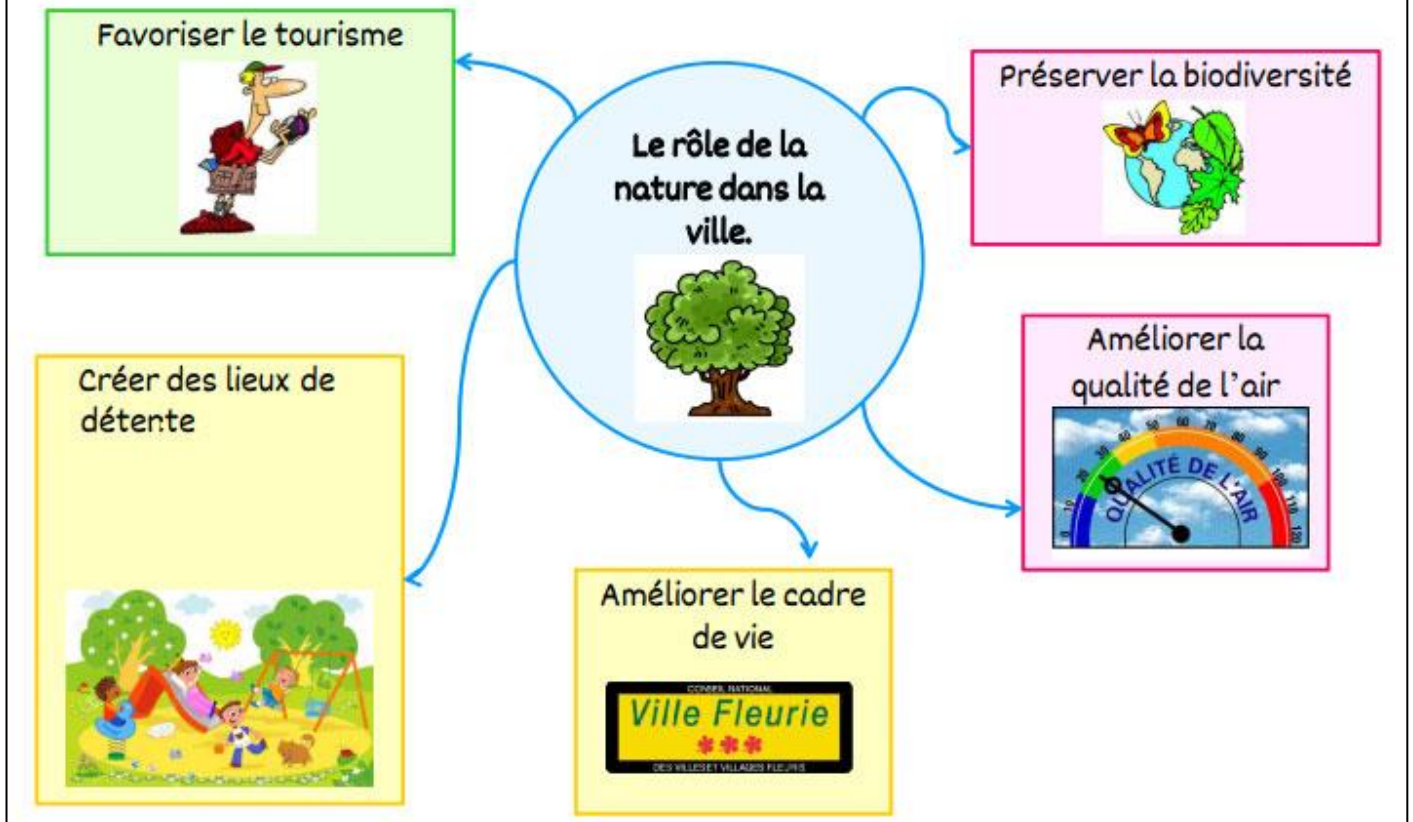
*Que fait-on d'autre dans ces éco-quartiers ? (3)*

# CORRECTION





## DOC 4 : La nature dans la ville



*Quels sont les rôles de la nature en ville ?*

Dans la ville, la nature crée des lieux de détente, améliore le cadre de vie et la qualité de l'air, préserve la biodiversité et favorise le tourisme.

## DOC 5 : La nature en ville

En ville, il reste peu de place pour la végétation. Pourtant, les arbres, les espaces verts et les parterres de fleurs embellissent le paysage et réduisent la pollution. Les villes cherchent à laisser davantage de place à la nature. Elles chargent des jardiniers d'aménager des espaces verts et elles encouragent parfois les habitants à créer leurs propres jardins partagés.

Même si la nature est peu présente, les risques naturels sont présents : les tempêtes, les inondations, les incendies de forêts, les séismes ....

*Quels éléments apportent la nature dans la ville ?*

La nature apporte les arbres, les espaces verts, les parterres de fleur, les jardins...

*Quels risques naturels apportent la nature dans la ville ?*

La nature peut apporter le danger de chute des arbres lors des tempêtes, d'incendie de forêt et d'inondation lors des crues des fleuves qui traversent la ville.



## DOC 6 : Habiter un éco-quartier

L'éco-quartier accueille des logements mais aussi des entreprises. Ainsi domicile et travail sont rapprochés. On trouve aussi des commerces et des services : une crèche, une école, des restaurants...

On construit avec l'idée de consommer moins d'énergie, on isole donc les murs et les toits des immeubles modernes. On choisit un mode de chauffage adapté. On privilégie les énergies renouvelables : solaire, éolienne et pompe à chaleur. On installe des conteneurs pour le tri des déchets, on développe les transports en commun... Enfin, on essaye de laisser une place importante à la nature !

*Que trouve-t-on dans un éco-quartier ?*

Dans un éco-quartier, on trouve des logements et des entreprises, des commerces, des crèches, des écoles, des restaurants...

*Que fait-on pour consommer moins d'énergie dans ces éco-quartiers ?*

Pour consommer moins d'énergie dans les éco-quartiers, on isole les logements, on choisit un chauffage adapté, on privilégie les énergies renouvelables.

*Que fait-on d'autre dans ces éco-quartiers ? (3)*

On trie les déchets, on développe les transports en commun et on laisse une place importante à la nature avec des espaces verts, des arbres, des fleurs...