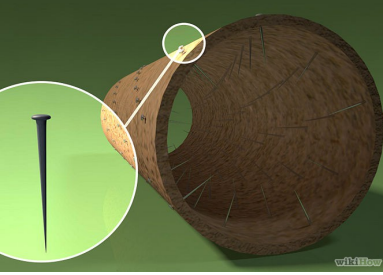


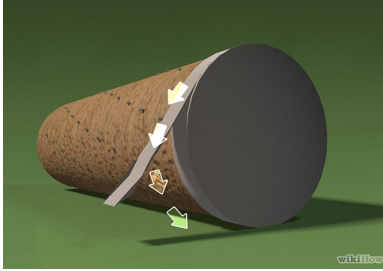
# BÂTON DE PLUIE

1



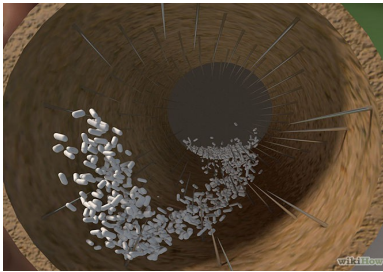
Prendre le carton du papier sopalin, prendre les clous et les enfoncer dedans ( avec l'aide d'un adulte )

2



Fermer une extrémité du tube avec du ruban adhésif. Placer un morceau de carton, à une extrémité du tube et fixez- le à l'aide du ruban adhésif.

3



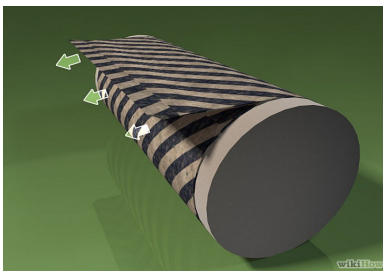
Mettre du riz à l'intérieur du bâton en grande quantité.

4



Fermer l'autre extrémité du tube. Ajoutez un second couvercle à l'autre extrémité du tube et fixez-le avec du ruban adhésif.

5



Enrouler les feuilles blanches autour du bâton, et le fermer avec du scotch.

6



Décorer le bâton de pluie, avec des gommettes, des crayons de couleurs, ou des feutres.