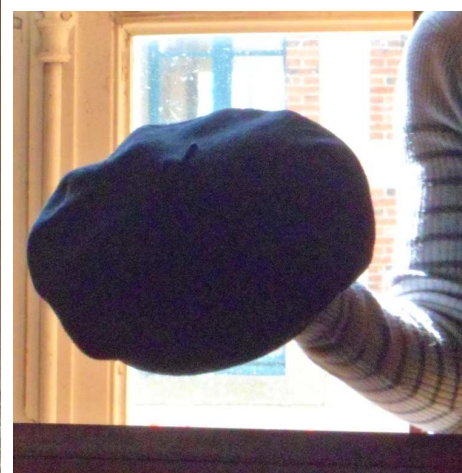
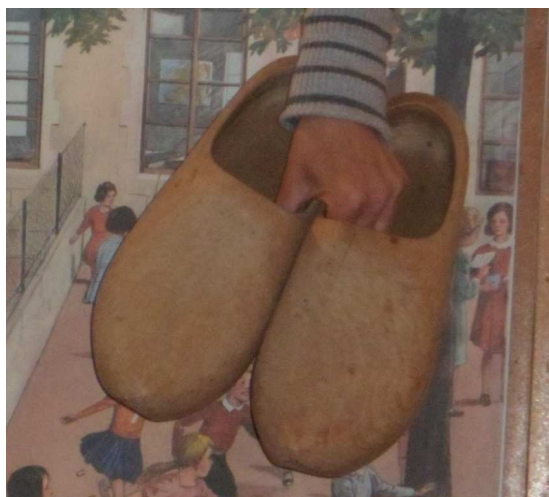


MARDI 28 Mai 2013, nous avons visité le musée école de la Tour Nivelle. Il nous montre comment était l'école des papis et des mamies.



Dans la cour de l'école et dans la classe, les filles et les garçons ne sont pas mélangés. Il y avait un maître pour les garçons et une maîtresse pour les filles. Les filles portaient des jupes et des robes et les garçons des culottes courtes à toutes les saisons. Ils avaient aussi une blouse, un béret et des sabots qu'ils enlevaient avant de rentrer en classe. Quand c'était l'hiver, il devait avoir froid !

Les fenêtres des classes sont à petits carreaux.

On voit sur la vieille photo de classe qu'il y a beaucoup d'enfants. Il ne fallait pas sourire pour la photo.



On a visité la maison du maître. On a vu les objets d'autrefois.

La cuisine.



Un presse-agrume



Un bouche-bouteille



Un moule à beurre



Un beurrier



Une soupière



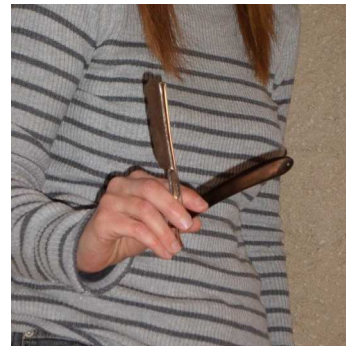
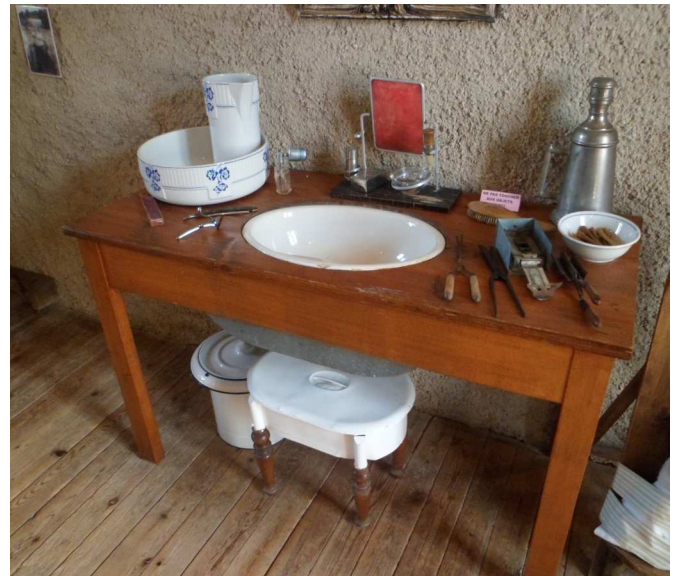
Une louche



Une assiette creuse



La chambre.



Pour se laver, ils avaient un pichet ou broc et une bassine.



Les toilettes étaient dehors,
Pour la nuit ils avaient un pot de chambre



Un ancien rasoir, le coupe-choux et le blaireau.



Pour dormir tout le monde portait une chemise de nuit et un bonnet de nuit pour ne pas avoir froid à la tête. Pour avoir chaud, ils avaient un édredon en plumes, ils mettaient une brique qu'ils avaient chauffée dans la cheminée à l'intérieur du lit.



Le bureau



La cheminée



Ils s'éclairaient avec une bougie car il n'y avait pas d'électricité.