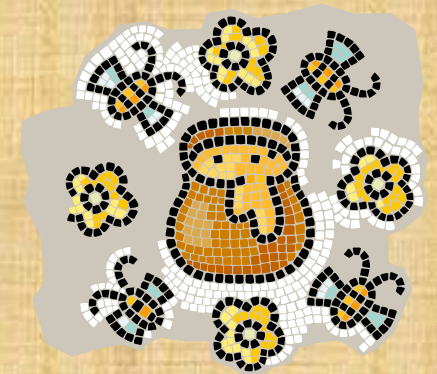




La fabrication du miel

Le jeudi 13 octobre 2011, le papi de Théo (Gerbier), est venu dans notre classe pour nous expliquer comment on fabrique du miel.



Les différentes parties de l'abeille

le thorax

les 4 ailes

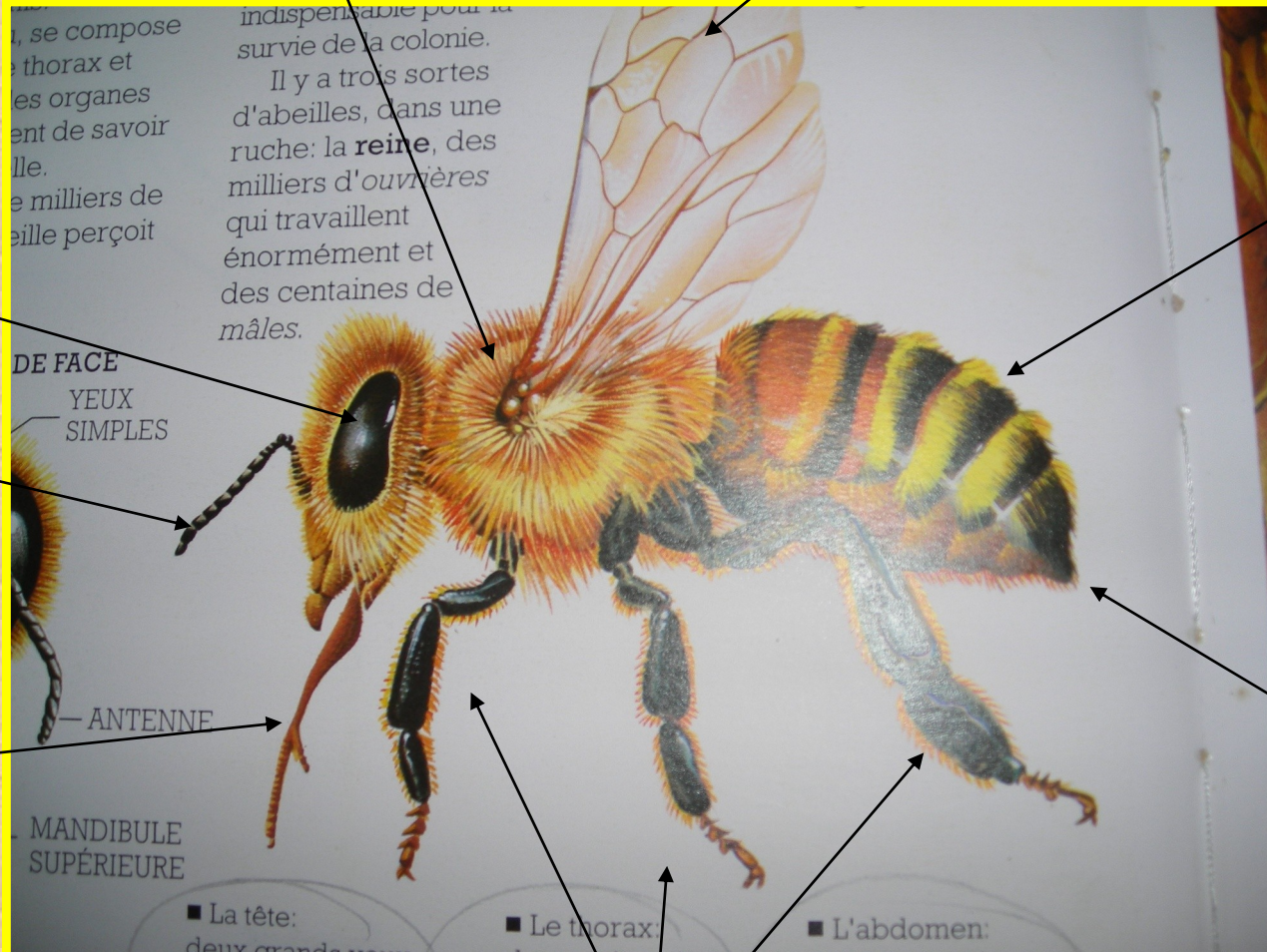
l'abdomen

les 2 yeux

les 2 antennes

la pompe à nectar

le dard ou l'aiguillon



les 6 pattes

La tenue de l'apiculteur



le chapeau
avec le filet
de protection

la vareuse

les gants





nous avons
essayé
la tenue
d'apiculteur



Le matériel



la ruche



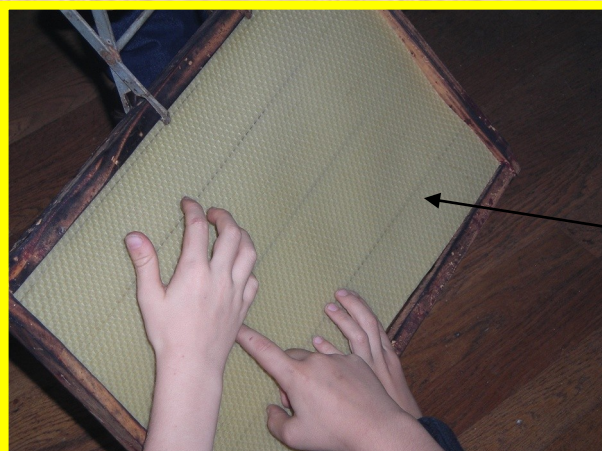
l'enfumeur



L'enfumeur sert à calmer les abeilles, pour pouvoir prendre le miel dans la ruche.



le cadre



les alvéoles

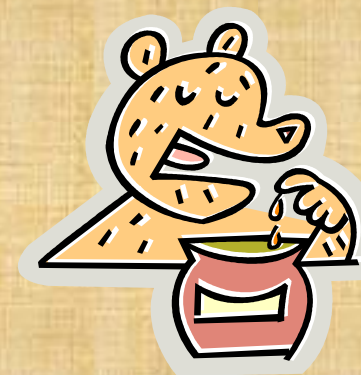


l'extracteur

Dans la ruche, il y a des cadres qui ont des alvéoles contenant le miel.

Les cadres sont placés dans l'extracteur, qui enlève le miel des alvéoles en tournant très vite. L'apiculteur récupère le miel par le robinet et le mets dans les pots.

La dégustation



Les CP - CE1

et leur

maîtresse

remercient beaucoup

le papy de Théo

d'être venu

nous expliquer comment on

fabrique le miel.

