

LE JEU DE PISTE DU MUSEE.



Nous avons fait un jeu de piste . Les grands lisaient les questions



Nous avons cherché les réponses.



Nous avons trouvé le portrait de monsieur Jouneau qui fabriquait les faïence.



Nous avons trouvé une faïence avec des coquillages et un escalier.



Nous avons trouvé la sculpture de saint Blaise.

Il fallait trouver ce qui était dans la boîte en touchant : une feuille, de la pierre, du bois, du carton, de la terre, du fer.



Il fallait trouver les 7 erreurs entre le tableau et la feuille.

Il fallait placer les étiquettes dans les familles : sculptures, monnaies, tableaux, maquettes, archéologie, exposition temporaire.



Voici des pièces de monnaie très vieilles.



Voici la maquette de Parthenay, il y a très long-temps.

Voici un pot cassé que l'on a trouvé sous la terre



L'EXPOSITION TEMPORAIRE DE MONIQUE BARONI.



Nous avons regardé les tableaux, nous avons pris un petit coussin pour nous asseoir. Nous avons dit ce que nous avons vu à Maud.



Nous sommes restés tous ensemble avec Maud qui a expliqué les tableaux.



Ce tableau s'appelle « Jardin de l'amitié ».



Voici Monique Baroni qui peint les tableaux.



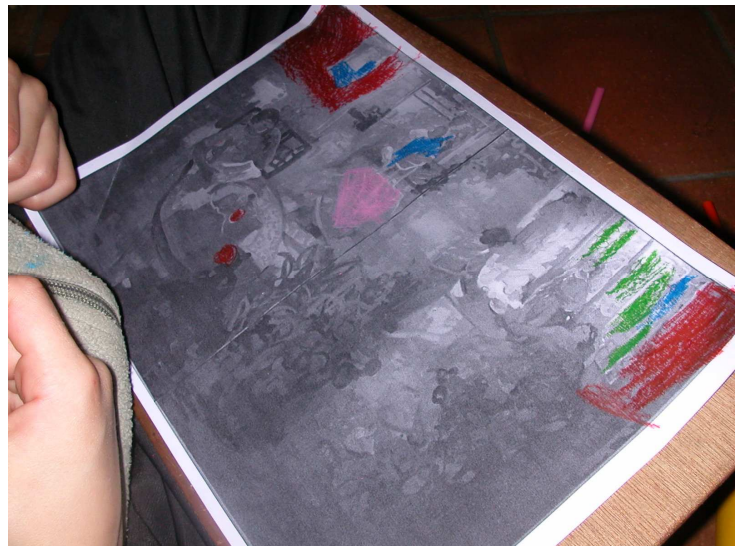
La boîte est blanche. Elle n'est pas contente parce qu'elle a perdu sa couleur. Nous l' avons aidé à la retrouver.



Nous avons cherché tous les bleus dans les tableaux. Nous les avons mis dans la boîte blanche. Elle est devenue contente parce qu'elle avait retrouvée sa couleur bleue.



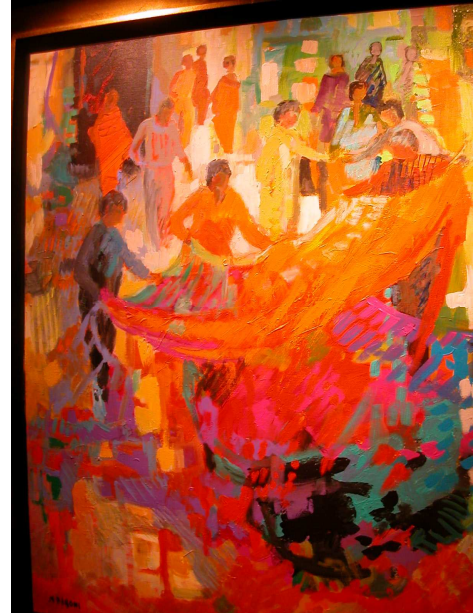
Maud a donné une feuille avec un tableau en gris. Nous avons colorié en regardant le tableau.



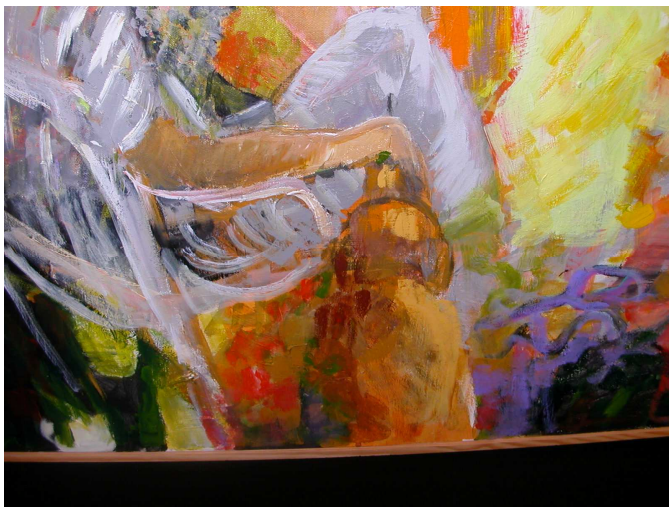
Voici un coloriage. Nous n'avons pas eu le temps de tout colorier.



Nous avons bien regardé un tableau. Nous nous sommes retourné. Maud a posé des questions sur le tableau. Combien y a-t-il de personnages? De tables? De fruits?...



Il fallait trouvé un tableau qui n'avait pas de personnage blanc.



Nous nous sommes mis par deux. Il fallait retrouver un chien dans les tableaux.

Il fallait retrouver le tableau avec les couleurs froides (bleu, vert, mauve, blanc...)

