



Prénom : ..... Date : .....

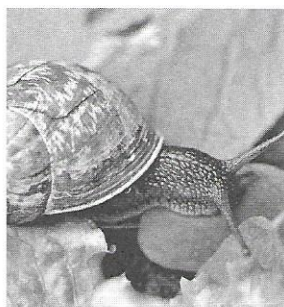


**1** Complète ce texte avec les mots suivants :  
*végétariens – omnivores – carnivores – régime alimentaire.*

Tous les animaux n'ont pas le même \_\_\_\_\_ :

- les \_\_\_\_\_ mangent d'autres animaux ;
- les \_\_\_\_\_ mangent des végétaux ;
- les \_\_\_\_\_ mangent des végétaux et des animaux.

**2** a. Observe ce que mangent ces animaux de la forêt.



b. Complète comme dans l'exemple.  
Chaque flèche (→) signifie « ... est mangé par... ».

Mûres → Campagnol

Campagnol → \_\_\_\_\_

Lapin → \_\_\_\_\_

Gland → \_\_\_\_\_

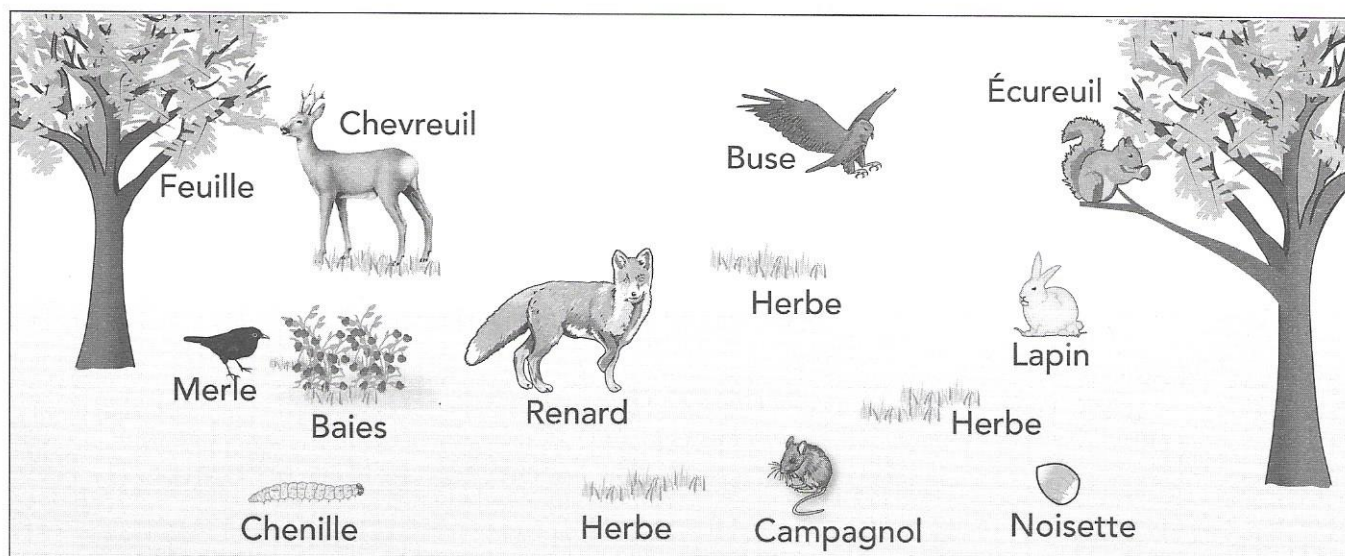
Feuille → \_\_\_\_\_

Escargot → \_\_\_\_\_

Ver de terre → \_\_\_\_\_

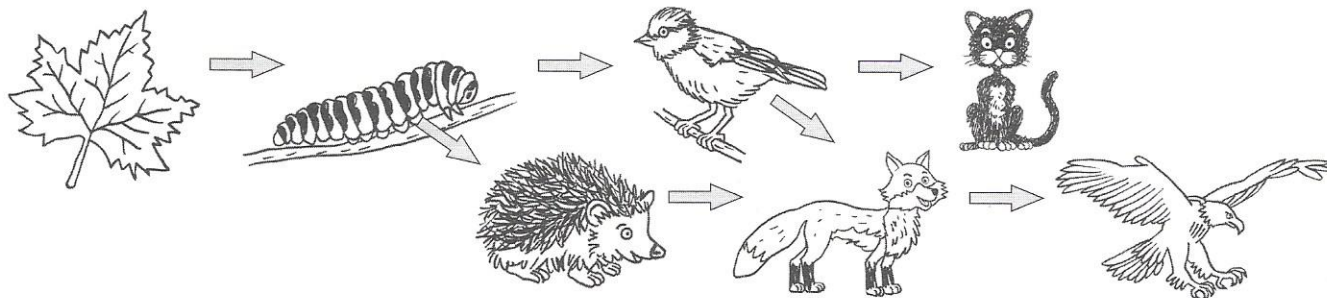
Herbe → \_\_\_\_\_

- 3**  Observe ce dessin et trace des flèches (→).  
Chaque flèche signifie « est mangé par ».



- 4**  Quand les êtres vivants sont mangés les uns par les autres, cela forme une chaîne alimentaire.

 Écris les trois chaînes alimentaires illustrées par ce schéma.



\_\_\_\_\_ → \_\_\_\_\_ → \_\_\_\_\_ → \_\_\_\_\_ → \_\_\_\_\_

\_\_\_\_\_ → \_\_\_\_\_ → \_\_\_\_\_ → \_\_\_\_\_ → \_\_\_\_\_

\_\_\_\_\_ → \_\_\_\_\_ → \_\_\_\_\_ → \_\_\_\_\_ → \_\_\_\_\_

- 5**  Complète ce texte avec les mots suivants : *un végétal* – *une chaîne alimentaire*.

Les êtres vivants mangés les uns par les autres forment \_\_\_\_\_  
\_\_\_\_\_. À la base d'une chaîne alimentaire,  
on trouve toujours \_\_\_\_\_.