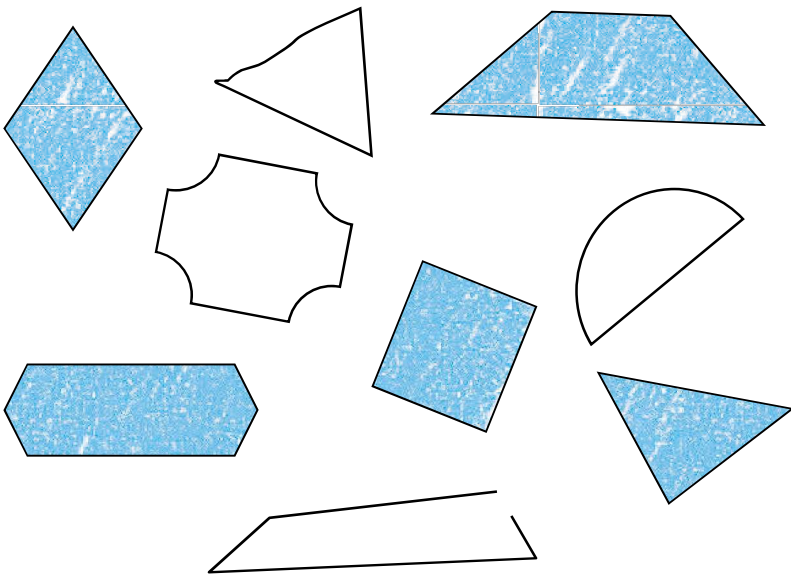


1 Colorie les polygones.



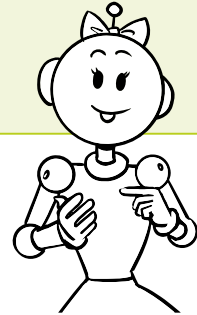
Ceci est un polygone.



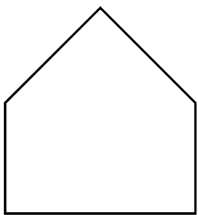
Ceci n'est pas un polygone.



Ceci n'est pas un polygone.

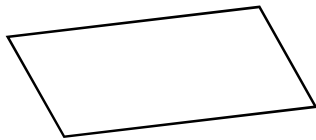


2 Écris le nombre de côtés et de sommets de chaque polygone.



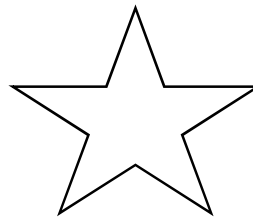
5 côtés

5 sommets



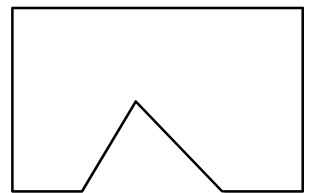
4 côtés

4 sommets



10 côtés

10 sommets

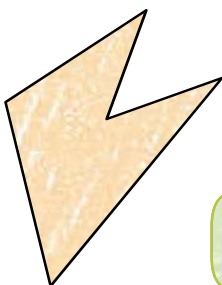


7 côtés

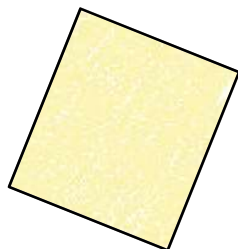
7 sommets

3 Colorie chaque polygone et sa description d'une même couleur.

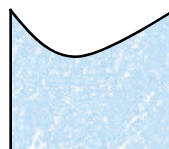
Je ne suis pas un polygone.



Je suis un polygone. J'ai 5 côtés et 5 sommets.



Je suis un polygone. J'ai 6 côtés et 6 sommets.



Je suis un polygone. J'ai 4 côtés et 4 sommets.