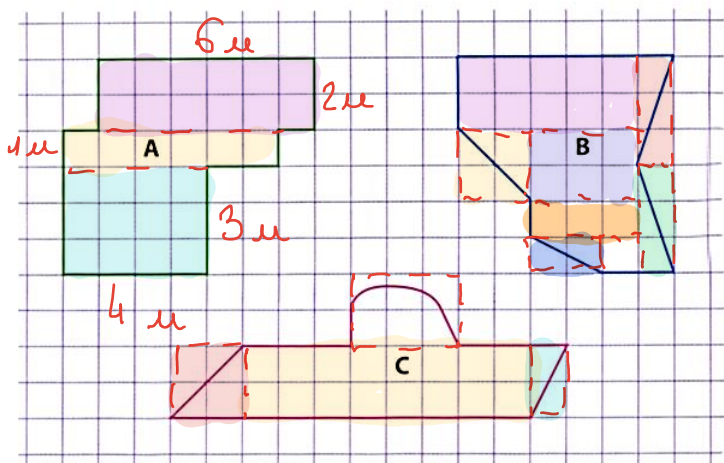


3 Le carreau (c) du quadrillage est l'unité d'aire. Donne l'aire de chaque figure. Quand ce n'est pas possible (pour la C) donne un encadrement.

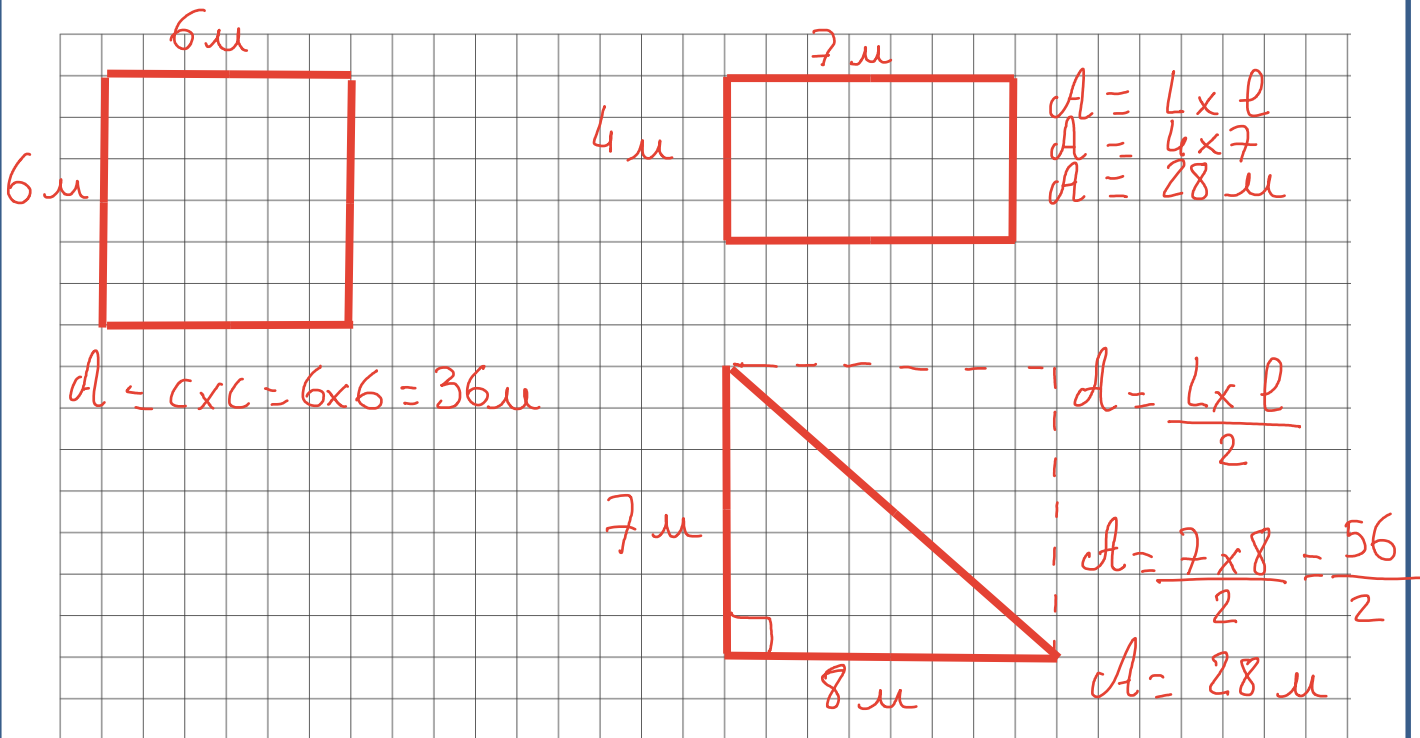


A : 30 c

B : 26 c

C : entre 19 c et 25 c

4 1'unité d'aire est le carreau. Trace un carré de 36 u, un rectangle et un triangle de 28 u sur le quadrillage ci-dessous.



5 Complète. Tu peux t'aider d'un tableau de conversion.

$1 m^2 = \underline{100} dm^2$

$1 cm^2 = \underline{100} mm^2$

$200 cm^2 = \underline{2} dm^2$

$2 m^2 50 dm^2 = \underline{25000} cm^2$

$1 m^2 = \underline{10000} cm^2$

$1 km^2 = \underline{1000000} m^2$

$50000 cm^2 = \underline{5} m^2$

$2 m^2 5 dm^2 = \underline{205} dm^2$