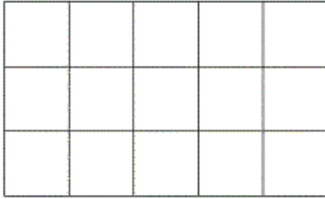


Les aires

Corrigés



Un carreau mesure 1 cm de côté. Un carreau a pour aire 1 cm².

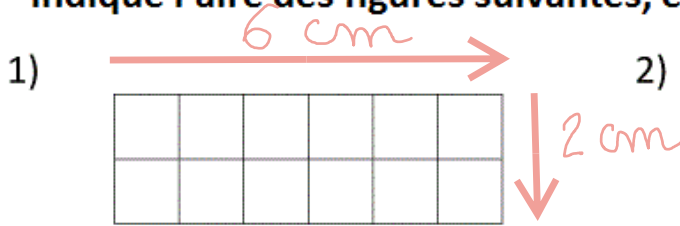
Ce rectangle mesure 5 cm de longueur et 3 cm de largeur.

Pour calculer l'aire de ce rectangle, on multiplie la longueur par la largeur.

Aire du rectangle : $L \times l$

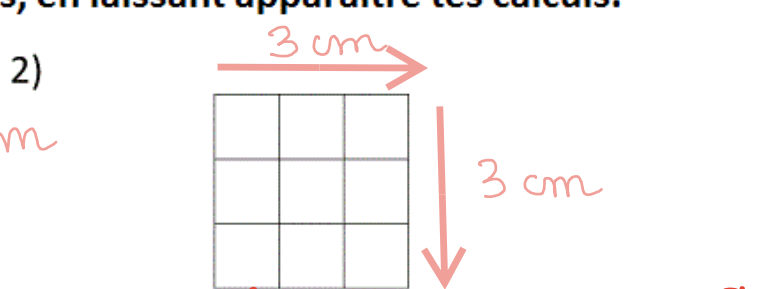
$$5 \times 3 = 15 \text{ cm}^2.$$

Indique l'aire des figures suivantes, en laissant apparaître tes calculs.



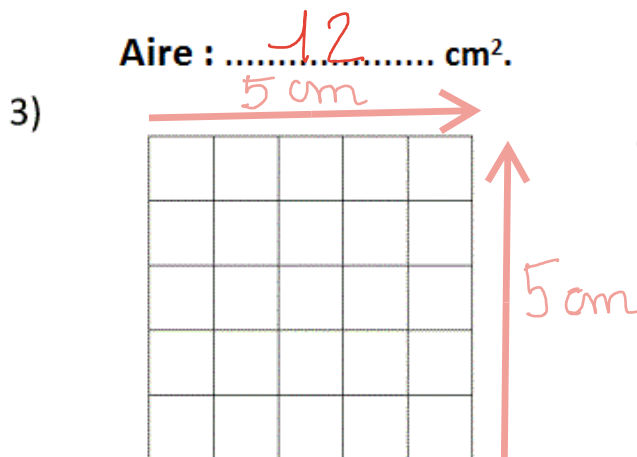
Calculs : $A = L \times l =$

Aire : 12 cm².



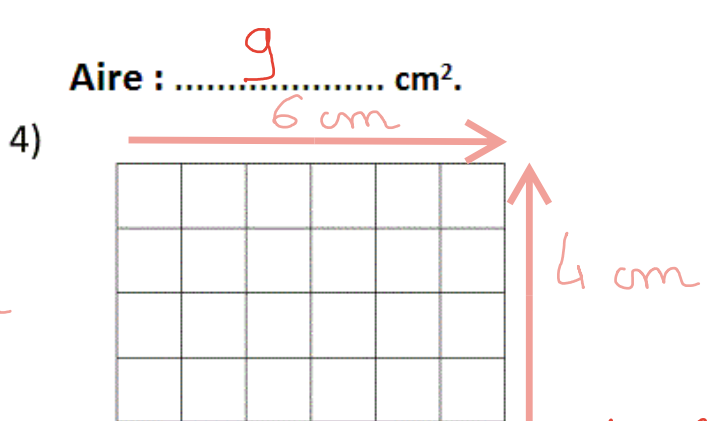
Calculs : $A = c \times c = 3 \times 3 = 9$

Aire : 9 cm².



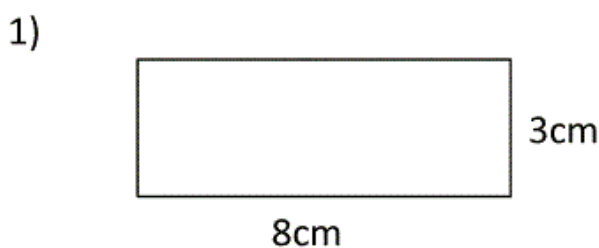
Calculs : $A = c \times c = 5 \times 5$

Aire : 25 cm².



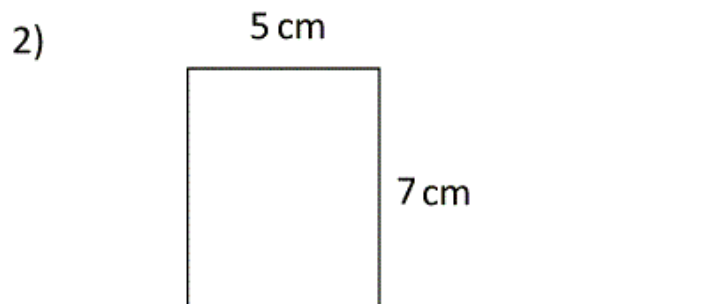
Calculs : $A = L \times l = 6 \times 4$

Aire : 24 cm².



Calculs : $A = L \times l = 3 \times 8$

Aire : 24 cm².



Calculs : $A = L \times l = 7 \times 5$

Aire : 35 cm².

Pour cette séquence sur les aires, nous utiliserons sans cesse les tables de multiplication. Si tu n'es pas encore à l'aise avec ces dernières, je te conseille de les revoir.

