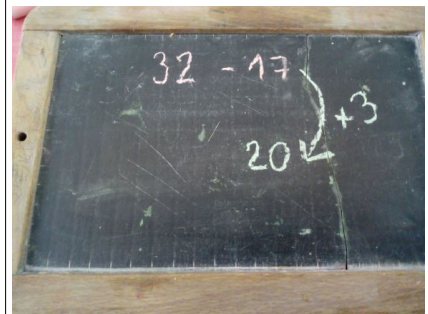


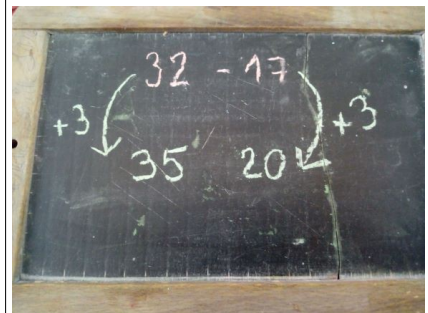
Je positionne ma bande sur la bande orange entre 17 et 32.



Je fais glisser la bande sur le 20. J'ajoute 3 à 17.



De l'autre coté de la bande, j'ai aussi ajouter 3.



Par conservation des écarts, $32 - 17 = 35 - 20$

Ici, l'élève enlève 2 dizaines à 35 pour trouver le résultat



Donc $32 - 17 = 15$

