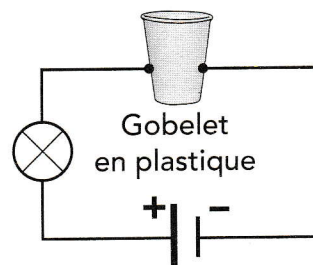
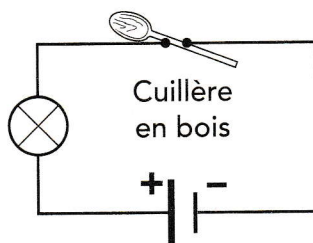
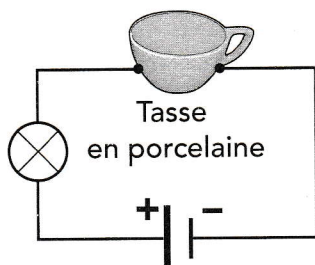
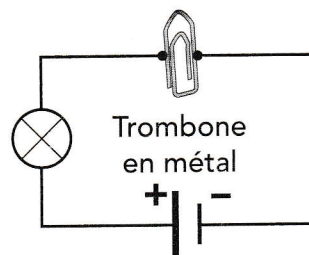
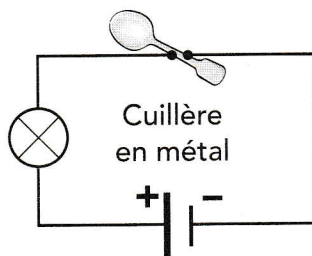
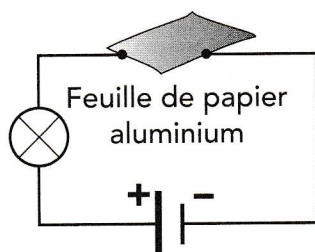


CONDUCTEURS ET ISOLANTS ÉLECTRIQUES

- Les matériaux ne conduisent pas tous l'électricité.
- Certains matériaux sont des isolants électriques : ils ne se laissent pas « traverser » par le courant électrique. Quelques exemples :

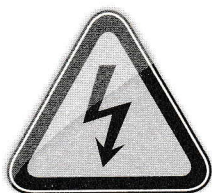


- D'autres, au contraire, sont des conducteurs électriques : ils se laissent « traverser » par le courant électrique. Quelques exemples :



Attention ! L'électricité peut être très dangereuse. Elle peut passer dans notre corps et provoquer un arrêt du cœur par électrocution. Il est important de toujours respecter les règles de sécurité qui te sont données.

- Les panneaux qui indiquent un danger électrique :



Mots à retenir

Circuit électrique
Générateur/Récepteur
Conducteur électrique

Circuit électrique en série
Interrupteur (ON/OFF)
Isolant électrique