



## Le bilboquet

### Matériel :



2 pommes de pin



une pointe



un gobelet en carton



de la ficelle



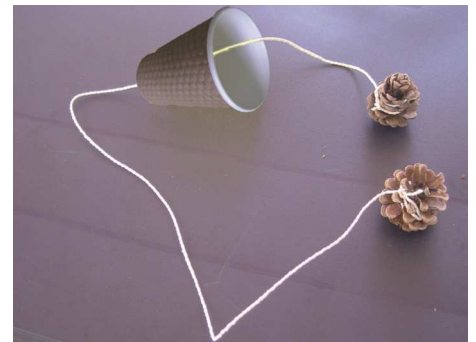
Avec la pointe, perce un trou au fond du gobelet.



Passes la ficelle par le trou.



Enroule un bout de la ficelle autour d'une pomme de pin, fais un nœud et recommence à l'autre extrémité.



Tire la première pomme de pin au fond du gobelet.



Fais balancer l'autre pomme de pin et amuse-toi à la rattraper dans le gobelet.

