

Unité

7

# Lire un conte d'Andersen



Oral

- 1 Décris le personnage au centre de l'image : son visage, son costume.
- 2 Quel sentiment le personnage peut-il ressentir pour les oiseaux ?  
Que peuvent ressentir les oiseaux pour le personnage ?
- 3 Que reproduit cette image : une affiche ?  
une couverture d'album ?  
un couvercle de boîte ?

Dans cette unité, tu vas :

travailler à partir d'un conte d'Andersen.

- Sais-tu à quels jours du calendrier correspondent le solstice d'été et le solstice d'hiver ?

## Histoire complète

## Les cygnes sauvages (1)

*Le roi d'un pays lointain a onze fils et une fille, Élisabeth. Veuf, il épouse une femme sans cœur. Celle-ci éloigne Élisabeth du château en la plaçant chez des paysans. Elle jette un sort aux onze frères qu'elle transforme en cygnes sauvages. À quinze ans, Élisabeth, de retour au château, est maltraitée par la reine. Elle décide de partir à la recherche de ses frères.*

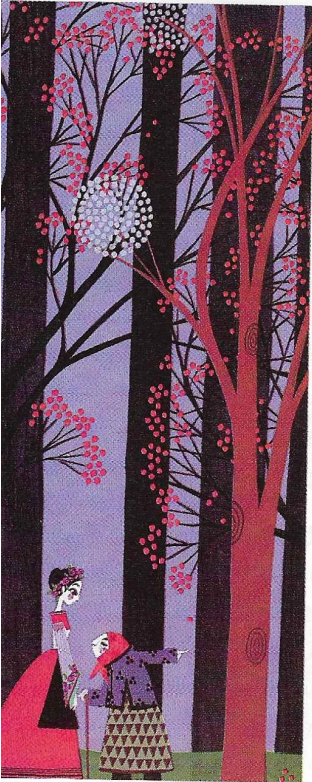
Elle marcha deux jours durant dans une profonde forêt, la solitude l'accompagnait. À l'aube du troisième matin, elle rencontra une vieille femme.

- N'auriez-vous pas croisé par ces bois onze jeunes et beaux princes à cheval ? lui demanda la princesse.

- Non, répondit l'ancêtre. Mais hier, au bord de la mer, j'ai vu onze cygnes couronnés.

Élisabeth la remercia.

Suivant les indications de la vieille femme, la jeune fille quitta la forêt. L'horizon avait changé ; l'eau s'étendait à perte de vue à ses pieds... La princesse s'en émerveillait, quand soudain, elle avisa onze plumes blanches sur le rivage. Elle les ramassa une à une et alla s'asseoir derrière une dune.



## Je comprends bien le texte

- 1 Élisabeth marche-t-elle toujours dans le même paysage ?
- 2 Quand les cygnes redeviennent-ils des jeunes hommes ?
- 3 Quand les princes peuvent-ils revenir dans leur pays natal ?



## J'explique certains mots

- 4 Que veut dire : **la solitude l'accompagnait** ?
- 5 Que signifie : **elle avisa onze plumes** ?
- 6 Que veut dire : **le soleil décline** ?



## Je comprends encore mieux

- 7 À quel personnage de conte peut faire penser la vieille femme ?
- 8 Pourquoi Élisabeth cherche-t-elle « onze jeunes et beaux princes à cheval ? »
- 9 À ton avis, comment reconnaît-elle ses frères ?
- 10 Où les princes veulent-ils emmener leur sœur ?