

## INFORMATION CORONAVIRUS

COVID-19

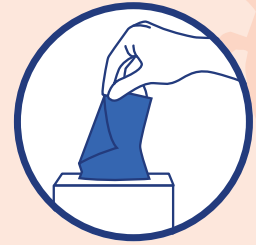
# PROTÉGEONS-NOUS LES UNS LES AUTRES



**Se laver régulièrement  
les mains ou utiliser une  
solution hydro-alcoolique**



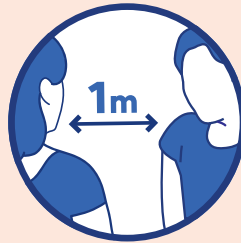
**Tousser ou éternuer  
dans son coude  
ou dans un mouchoir**



**Se moucher dans  
un mouchoir à usage unique  
puis le jeter**



**Eviter  
de se toucher  
le visage**



**Respecter une distance  
d'au moins un mètre  
avec les autres**



**Saluer  
sans serrer la main  
et arrêter les embrassades**



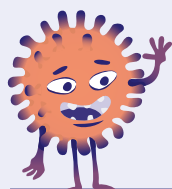
**En complément de ces gestes, porter un masque  
quand la distance d'un mètre ne peut pas être respectée**



[GOUVERNEMENT.FR/INFO-CORONAVIRUS](https://www.gouvernement.fr/info-coronavirus)



**0 800 130 000**  
(appel gratuit)



## FACE AU CORONAVIRUS : LES BONS GESTES À ADOPTER

Si tu es malade, reste à la maison.



1

Lave-toi les mains  
avec du savon,  
très régulièrement.



2

Tousse et éternue  
**dans le pli  
de ton coude**  
et loin de tes amis.

3

Utilise  
**des mouchoirs  
en papier**  
et jette-les  
**à la poubelle.**



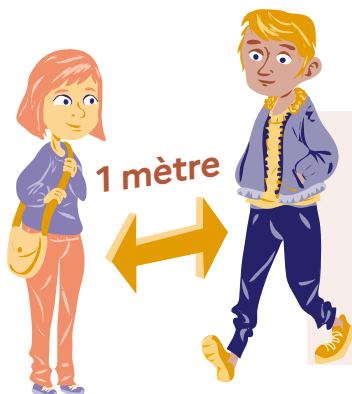
4

Salue  
tes amis  
**de loin.**



5

**1 mètre**



Respecte  
une **distance  
de 1 mètre**  
(2 grands pas)  
entre toi et  
les autres.

6

**Évite de toucher**  
ton visage (nez,  
bouche, yeux).





COVID-19

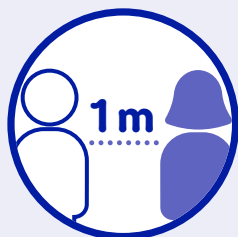
## LES RÈGLES DE CIRCULATION DANS MON ÉCOLE/ÉTABLISSEMENT



Je ne crée pas  
d'attroupements  
dans les couloirs.



Je respecte le sens  
de circulation indiqué.



Je me tiens à plus  
d'un mètre des autres,  
même en cas  
de croisement.



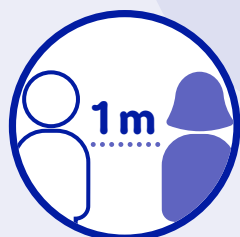
J'ouvre les portes  
sans toucher  
la poignée avec ma main.





COVID-19

## LES RÈGLES À RESPECTER DANS LA COUR DE RÉCRÉATION



**Je reste à un mètre  
de mes camarades  
(deux grands pas).**



**Je ne joue pas  
à des jeux collectifs.**



**Après chaque récréation,  
je me lave les mains.**





COVID-19

## GRANDS PRINCIPES DU NETTOYAGE



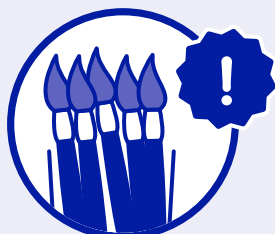
**Le nettoyage et la désinfection des locaux par un produit virucide est assuré au moins une fois par jour.**



**Les surfaces fréquemment touchées et les sanitaires sont désinfectés au minimum une fois par jour.**



**Aération constante des locaux avant et après le nettoyage.**



**Le matériel collectif est déconseillé et désinfecté après chaque utilisation.**



**Les usagers veillent à maintenir les locaux propres pour soutenir le personnel.**



COVID-19

## PORTER UN MASQUE, POUR MIEUX NOUS PROTÉGER



Se laver les mains **avant** de mettre son masque et **après** l'avoir retiré



Mettre et enlever le masque en le prenant par les lanières



Couvrir le nez et la bouche



Une fois posé, ne plus le toucher



Après utilisation, le mettre dans un sac plastique et le jeter **ou** s'il est en tissu, le laver à 60° pendant 30 min

**Le masque est un moyen de protection complémentaire qui ne remplace pas les gestes barrières**



[GOUVERNEMENT.FR/INFO-CORONAVIRUS](https://www.gouvernement.fr/info-coronavirus)



**0 800 130 000**  
(appel gratuit)



COVID-19

## SI JE SUIS MALADE, JE RESTE À LA MAISON



Si j'ai de la fièvre le matin,  
je reste chez moi.



Si je ne me sens pas bien  
en classe, je préviens  
mon professeur.



J'attends que mes parents  
viennent me chercher  
et je porte un masque.



Je reste chez moi jusqu'à  
ce que je sois guéri.



[GOUVERNEMENT.FR/INFO-CORONAVIRUS](https://www.gouvernement.fr/info-coronavirus)



**0 800 130 000**  
(appel gratuit)