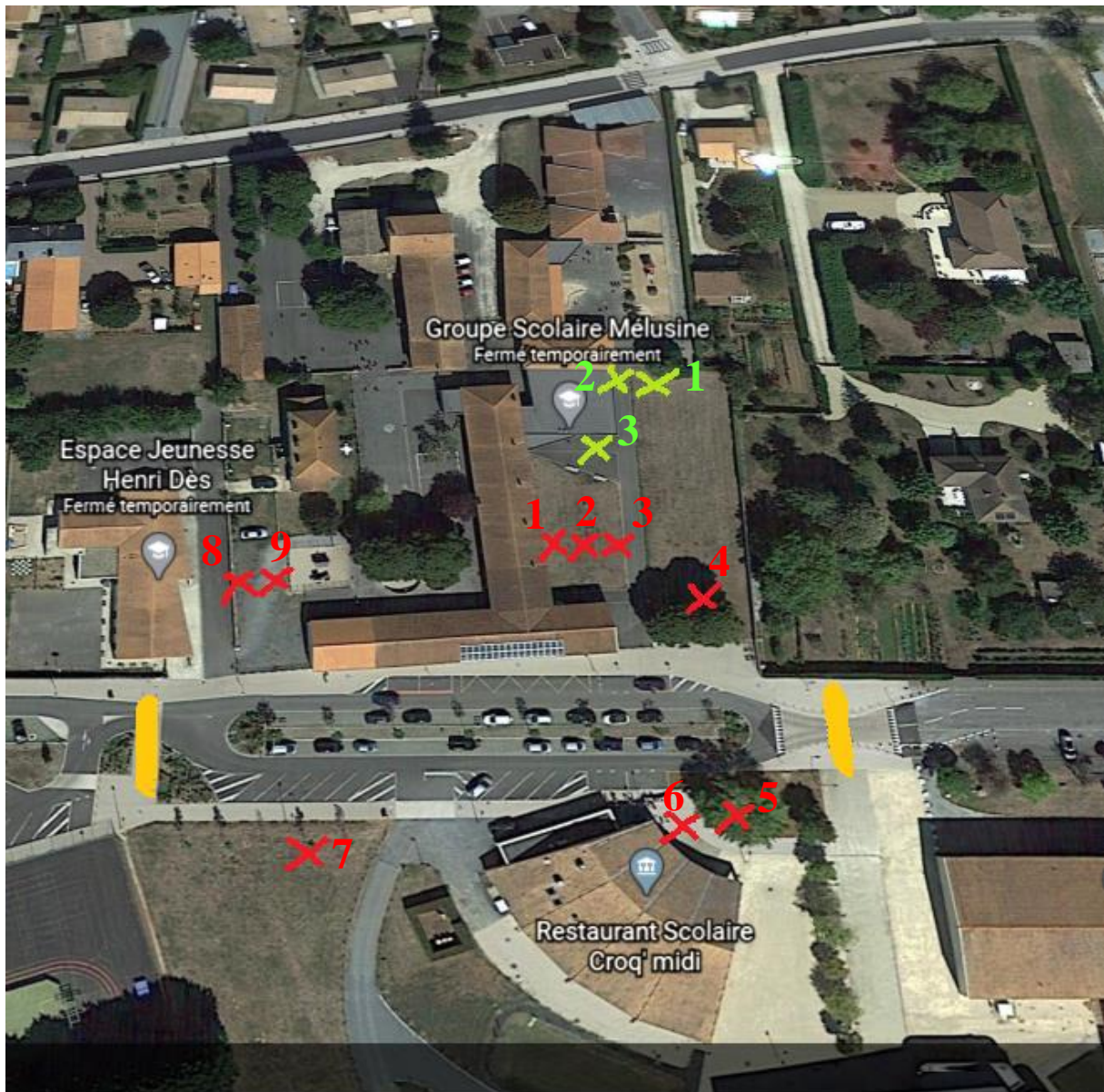


Accueil des élèves à compter du 04 Juin 2020

Points d'accueil des élèves des groupes élémentaire et maternelle



X 4 points d'accueil pour l'école maternelle : la grille verte, la salle de motricité, le hall d'entrée du site scolaire et sur l'esplanade gazonnée côté école élémentaire

- X** 9 points d'accueil pour l'école élémentaire :
- 2 points d'accueil devant l'entrée du restaurant scolaire
 - un point d'accueil entre le terrain multisports et le restaurant scolaire
 - 2 points d'accueil entre le CLSH et la cour élémentaire
 - 3 points d'accueil sur l'esplanade gazonnée côté école élémentaire
 - et 1 point d'accueil sous le tilleul (derrière les boîtes aux lettres)

| La circulation des véhicules devant les écoles sera réglementée afin d'optimiser les conditions d'accueil des enfants. L'accès des véhicules sera interdit devant les écoles, à l'entrée des élèves (8h30-9h15), pendant la pause méridienne (11h45-13h30) et à la sortie des élèves (15h30-16h30).

ÉCOLE MATERNELLE

1 : Grille verte

Groupe de Mme BONNEAU

2 : Salle de motricité

Groupe de Mme RODRIGUES

3 : Hall d'entrée du site scolaire

Groupe de Mme BOULOGNE

Groupe de Mme NAZARET

4 : Sur l'esplanade gazonnée côté école élémentaire

Groupe de Mme CHAUVIN (point 2 rouge sur le plan)

ÉCOLE ÉLÉMENTAIRE

Sur l'esplanade gazonnée côté école élémentaire

1 : Classe de CP Mme MORISSET

2 : Classe de CE1 Mme LARVOIRE et Mme CONGIU - Remplacées par M. PARIZOT

3 : Classe de CP-CE1 Mme GALLARD

Sous le tilleul (derrière les boîtes aux lettres)

4 : Classe de CM2 Mme BEURIENNE

Devant l'entrée du restaurant scolaire

5 : Classe de CE2 M. DANIAUD

6 : Classe de CE1-CE2 Mme LHOTELLIER

Entre le terrain multisports et le restaurant scolaire

7 : Classe de CM1 Mme HIBON

Entre le CLSH et la cour élémentaire

8 : Classe de CE2-CM1 Mme FABRE

9 : Classe de CM1-CM2 Mme CLEMENT