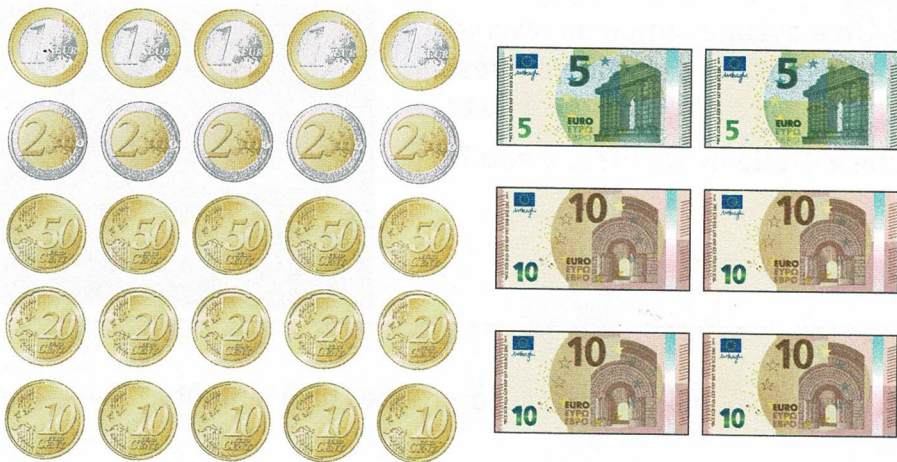


Je révise

Connaître les relations entre euro et centime d'euro

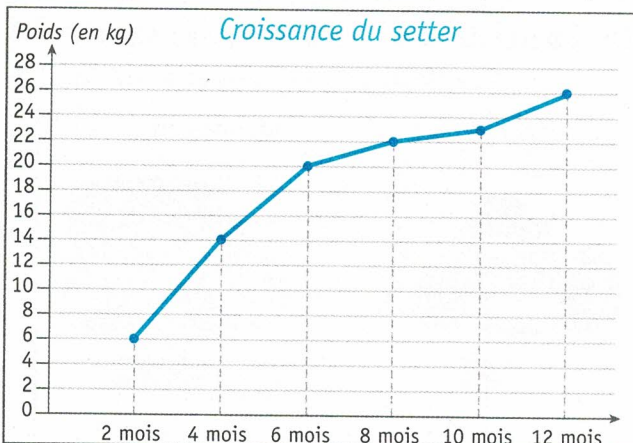
1 Entoure de la couleur de l'étiquette les pièces et les billets que tu peux utiliser pour acheter chaque objet.



Connaître les relations entre gramme et kilogramme

2 **PROBLÈME** Nabil achète 400 g de pêches et 350 g de fraises. Il lui faut 1 kg de fruits pour sa salade. A-t-il assez de fruits ? Justifie ta réponse.

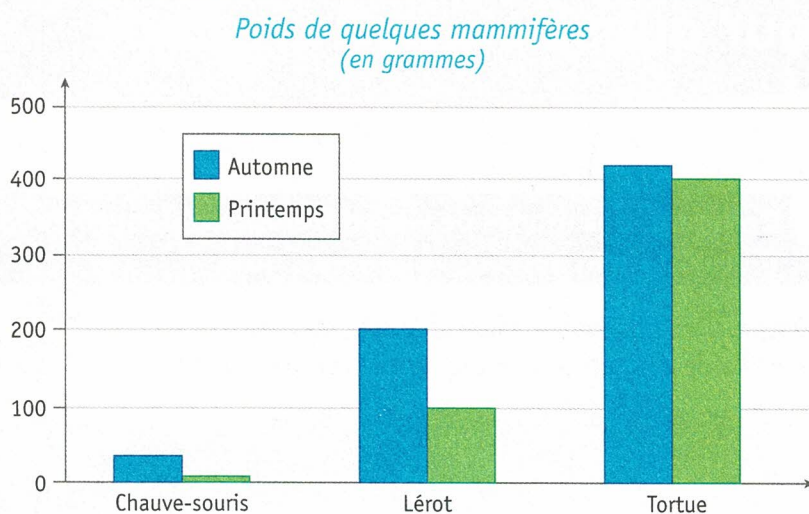
3 **PROBLÈME** Utilise le graphique pour répondre aux questions.



- Le setter a-t-il toujours grossi ?
- À quel âge pesait-il 22 kg ?
- Quel poids faisait-il à 6 mois ?

4 a. Entoure « vrai » ou « faux ».

- La tortue pèse 400 g au printemps.
vrai faux
- La tortue pèse plus lourd au printemps qu'en automne.
vrai faux
- La chauve-souris pèse toujours plus lourd que le lérot.
vrai faux
- Le lérot a perdu la moitié de son poids entre l'automne et le printemps.
vrai faux



b. Complète : En automne, une famille de 5 lérots pèse : g, donc kg.

Connaître le litre

5 PROBLÈME Avant, quand Mathis prenait une douche, il consommait 80 L d'eau. Depuis que son père a changé le pommeau, il ne consomme plus que 50 L d'eau.

a. Combien de litres d'eau Mathis économise-t-il à chaque douche ?

.....

b. En 2 jours, combien de litres d'eau économise-t-il ?

.....

c. En 5 jours, combien de litres d'eau économise-t-il ?

.....

6 PROBLÈME 30 élèves sont en classe de neige.

Chaque matin, au petit-déjeuner, la cuisinière prépare :

- 6 L de jus de fruits ;
- 10 L de lait.

Les élèves vont prendre 4 petits-déjeuners.

a. Combien faut-il de litres de jus de fruits pour tout le séjour ?

.....



b. Combien faut-il de litres de lait pour tout le séjour ?

.....