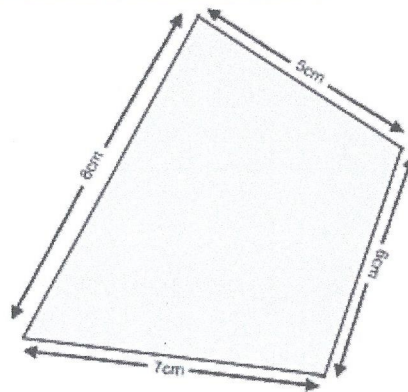


- Le périmètre d'un polygone est la longueur de son pourtour.
- Pour calculer son périmètre, on additionne la longueur de ses côtés.

Le périmètre du polygone

$$P = 5 + 6 + 7 + 8 = 26$$

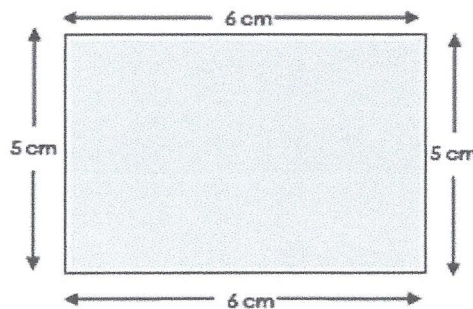
$$P = 26 \text{ cm}$$



Le périmètre du rectangle

$$P = 5 + 6 + 5 + 6 = 22$$

$$P = 22 \text{ cm}$$



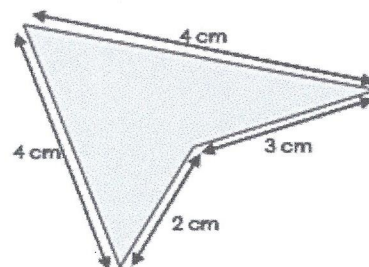
Entraîne-toi

Quel est le périmètre de ce polygone ?

Le périmètre du polygone

$$P = 4 + 4 + 3 + 2 = 13$$

$$P = 13 \text{ cm}$$



Calculer le périmètre d'un polygone



ACTIVITÉS NUMÉRIQUES :
lienmini.fr/opmce2-5285

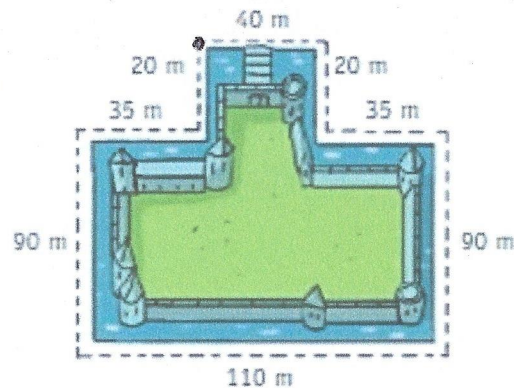


Cherchons

Le roi veut faire construire une barricade tout autour des douves de son château fort.

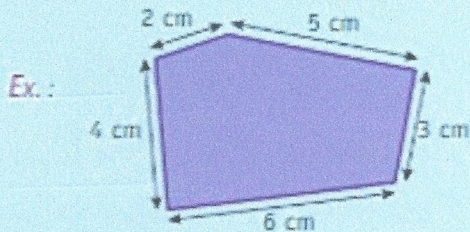
- Quelle longueur de barricade sera nécessaire en tout ?

$$P = 40 + 20 + 35 + 90 + 110 + 90 + 35 + 20 = 440 \text{ m}$$



Je retiens

- Le périmètre est la longueur du contour d'une figure géométrique.
- On calcule le périmètre d'une figure en additionnant la longueur de ses côtés.

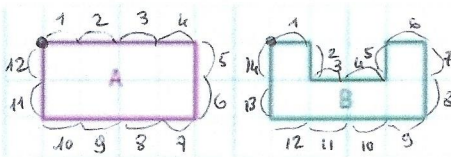


$$5 + 3 + 6 + 4 + 2 = 20$$

Le périmètre de cette figure est de 20 cm.

Comprendre la notion de périmètre

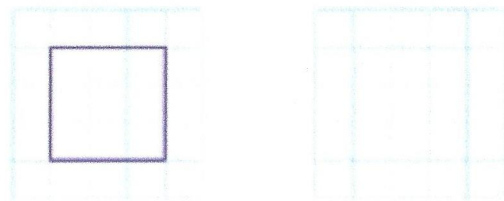
- 1 * Quelle figure a le plus grand périmètre ? C'est la figure B.



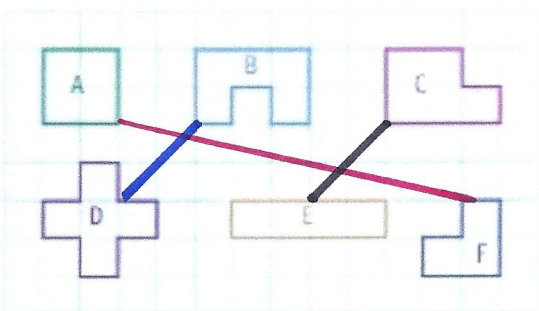
$$A = 12$$

$$B = 14$$

- 3 * Trace une figure qui a le même périmètre que la première mais pas la même forme.

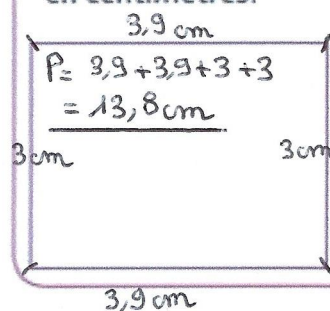


- 2 * Relie les figures qui ont le même périmètre.

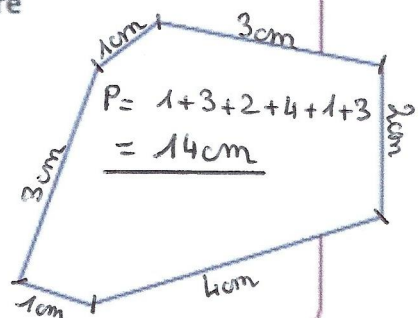


Calculer un périmètre

- 4 * Mesure les côtés de ce polygone et calcule son périmètre en centimètres.

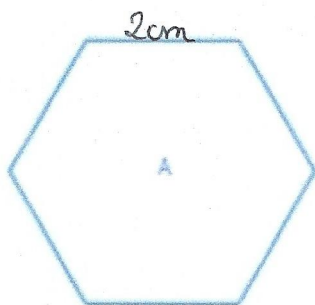


$$P = 3,9 + 3,9 + 3 + 3 = 13,8 \text{ cm}$$

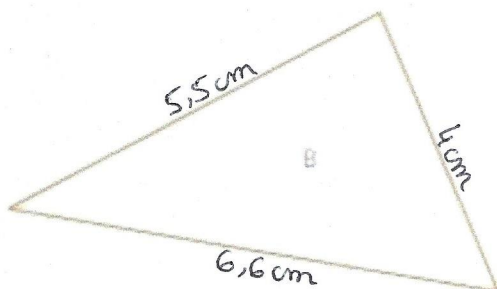


$$P = 1 + 3 + 2 + 4 + 1 + 3 = 14 \text{ cm}$$

- 5 : Mesure les côtés de chaque figure et calcule leur périmètre en centimètres.



$$P_A = 2 + 2 + 2 + 2 + 2 + 2 = 12 \text{ cm}$$



$$P_B = 5,5 + 4 + 6,6 = 16,1 \text{ cm}$$

Quelle figure a le plus grand périmètre ?

C'est la figure B qui a le plus grand périmètre.

- 6 : PROBLÈME Papi Daniel pose des rondins de bois tout autour du jardinet qu'il a conçu pour ses petits-enfants.

Sachant que ce jardinet est un carré de 5 m de côté, de quelle longueur de rondins aura-t-il besoin ? Le carré a 4 côtés.

$$P = 5 + 5 + 5 + 5 = 20 \text{ m}$$



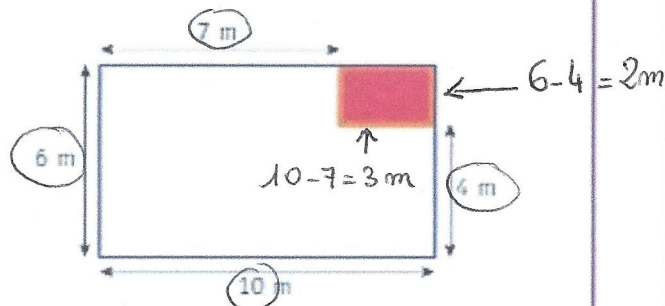
- 7 : PROBLÈME Mme Prévost veut fermer avec du grillage son jardin rectangulaire de 36 m de longueur et 24 m de largeur.

a. Quel est le périmètre du jardin ?

b. Elle souhaite laisser 2 m d'ouverture sans grillage dans l'une des longueurs.

De quelle longueur de grillage aura-t-elle besoin ?

- 8 : PROBLÈME La maîtresse marque le tour de la zone rouge réservée à la bibliothèque de la classe avec un scotch de couleur.



De quelle longueur de scotch a-t-elle besoin ?

$$P = 3 + 3 + 2 + 2 = 10 \text{ m}$$

- 9 : PROBLÈME Le cortège de carnaval défile autour de la place centrale de la ville et en fait 4 fois le tour. Cette place a la forme d'un carré de 125 m de côté. Quelle longueur totale le cortège parcourt-il en kilomètres ?

Un clown athlète participe au défilé en courant. Il parcourt 12 fois le tour de la place ! Quelle longueur parcourt-il ?

Les types de phrase

Cherchons

- « Viens vite ! Allons dans le jardin !
– Que se passe-t-il ?
– Écoute !
– On dirait le chant d'un oiseau. Le vois-tu ?
On dirait qu'il est tout près de nous.
– Je ne vois rien, mais on l'entend bien, son chant est magnifique.
– C'est un rossignol. On a de la chance, il a fait son nid dans notre jardin. Regarde ! Il est dans le buisson. »



- Dans ce texte, quelles phrases posent une question ? Comment les reconnaissez-vous ?
- Quelles phrases donnent un ordre ? Comment se terminent-elles ?
- Comment se terminent les autres phrases ? Qu'énoncent-elles ?

Je retiens

- La **phrase déclarative** sert à **donner une information**. Elle se termine par un **point**.

Ce merveilleux oiseau est un rossignol.

- La **phrase interrogative** sert à poser une **question**. Elle se termine par un **point d'interrogation**. Elle peut commencer par un **mot interrogatif** : *qui, que, quand, où, comment, pourquoi*.

Qui est ce merveilleux oiseau ?

- La **phrase impérative** sert à donner un **ordre** ou un **conseil**. Elle se termine par un **point** ou un **point d'exclamation** lorsqu'on donne un ordre en insistant.

Viens vite !

Reconnaitre les types de phrase

1 Recopie la phrase déclarative.

- ~~a. Avez-vous été absente longtemps ?~~
~~b. Soyez à l'heure pour votre rendez-vous !~~

- ~~c. Nous sommes heureux de faire votre connaissance !~~
d. Nous avons quelques ennuis.

Défi langue

Complète ces phrases avec la ponctuation qui convient. Explique chacune de tes réponses.

- La Nouvelle-Zélande a remporté la coupe de rugby ...
- Quand l'arbitre doit-il siffler ...
- Le match va commencer, dépêche-toi...

2 * Indique si la phrase est interrogative, déclarative ou impérative.

- Jordan a levé la main. → *déclarative.*
- Rentre vite chez toi ! → *impérative.*
- Qu'y a-t-il, Rufus ? → *interrogative.*

3 ** Associe chaque phrase interrogative à une phrase déclarative.

- Quand la première locomotive a-t-elle été inventée ? → 3
 - Comment réagissaient les premiers voyageurs en train ? → 1
 - Quelles villes a reliées la première ligne de TGV ? → 2
- Ils avaient très peur de la vitesse.
 - La première ligne de train à grande vitesse a été construite entre Lyon et Paris.
 - La locomotive est une invention du XIX^e siècle.

Utiliser les types de phrase

4 * Transforme les phrases interrogatives en phrases déclaratives.
Le loup a-t-il rencontré le Petit Chaperon rouge ?
→ Le loup a rencontré le Petit Chaperon rouge.

- Le loup a-t-il mangé la fillette ?
- N'a-t-il pas regretté ce qu'il a fait ?
- Le loup est-il un menteur ?

- Le loup a mangé la fillette.
- Il n'a pas regretté ce qu'il a fait.
- Le loup est un menteur.

6 *** Écris les questions que l'on a posées pour obtenir ces réponses.



Chaque question commence par : Qui...

- Un jour mon prince viendra.
- Tu es la plus belle en ce miroir !
- Blanche-Neige croque la pomme.
- Les sept nains travaillent dans les mines.

7 À l'oral Lis ces phrases à haute voix, avec la bonne intonation, pour obtenir des phrases interrogatives.
Ce paysage est beau. → Ce paysage est beau ?

- Ce spectacle est beau.
- Ce personnage est amusant.
- Cette histoire est drôle.



J'écris

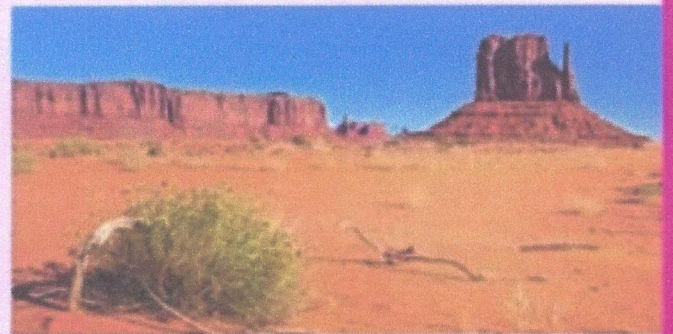
8 * Écris les questions qui ont pour réponses les phrases suivantes.



Elles commencent par un mot interrogatif. Pour le trouver, aide-toi des mots en gras.

- J'ai appris à dessiner à l'école.
- Il s'appelle Mehdi.
- Ils courent parce qu'ils sont pressés.
- Je vais à la piscine à pied.

9 ** À partir de cette image, écris trois phrases déclaratives et deux phrases interrogatives.



Cherchons

Où va l'eau
Qui murmure, qui
chuchote
Qui rit ou qui se tait
Où va l'eau
J'aimerais m'aventurer.

Dans le ventre de la terre
Dans les bras des collines
Ou les yeux du ciel bleu.
Sur les crêtes des vagues
Un cil d'enfant qui pleure
Ou dans le calice d'un liseron. [...]

Jean-Hugues Malineau,
De mémoire de petit garçon,
© Le Pais d'Enfance.

- Relevez dans ce poème les mots qui se prononcent [u].
- S'écrivent-ils de la même façon ?
- Trouvez une règle pour vous aider à les écrire.

Je retiens

- **ou** est un mot invariable qui exprime le **choix**. On peut le remplacer par **ou bien**.
*Le chien s'est sauvé **ou** il s'est perdu. → Le chien s'est sauvé **ou bien** il s'est perdu.*
- **où** est un mot invariable qui exprime le **lieu** ou le **temps**.

Où est passé le chien? Il est à la cave.

lieu

lieu

Le jour où le chien est arrivé à la maison.

temps

Distinguer ou et où

1 • Recopie uniquement les phrases justes.

- ~~a. Ou et où ont le même sens.~~
- b. Si je peux remplacer *ou* par *ou bien*, je l'écris *ou*.
- c. *Ou* et *où* sont deux mots invariables.
- d. *Ou* indique le choix entre plusieurs possibilités.
- ~~e. Je peux écrire *où* sans accent. L'accent ne modifie pas le mot.~~

2 • Précise pour chaque phrase si elle donne une indication de temps, de lieu ou de choix.

Où allez-vous ? → lieu

- a. Le jour où ton petit frère est né, tu étais là.
- b. Où circule l'air ? Va-t-il dans le sang ?
- c. Pour naviguer, les marins s'orientaient grâce à la position du soleil ou à la position des étoiles.
- d. La Terre est ronde, non comme un disque ou une galette mais comme une boule.

Utiliser ou

3 * Réécris les phrases en proposant deux solutions.

Je vais manger **un fruit**.

→ Je vais manger **une pomme ou une poire**.

- a. Je préfère **un dessert**.
- b. As-tu fini **tes légumes** ?
- c. Je reviendrai **plus tard**.
- d. Je vais offrir un bouquet de **fleurs**.
- e. J'aimerais jouer **d'un instrument**.

4 * Recopie les phrases en remplaçant **ou** par **ou bien**.

- a. Elle pratique le judo **ou bien** le karaté.
- b. Il apprend ses leçons **ou bien** il les révisé.
- c. Il porte une veste **ou bien** un manteau.
- d. Tous les soirs, nous allons en forêt **ou bien** au bord du lac.

5 * Complète chaque phrase avec **où** ou **ou bien**.

- a. **Où** habite l'enfant ?
- b. Est-ce un garçon **ou bien** une fille ?
- c. **Où** est son village ?
- d. D'**où** vient-il ?
- e. **Où** va l'eau de la pluie ?

Utiliser où

6 * Écris la question à laquelle chaque dessin répond en utilisant **où**.



Défi langue

ou et **où** ont disparu. Remplace-les correctement et explique tes choix.

... joue le hibou : dans le trou ... derrière le gros caillou ?

7 ** Écris les questions qui correspondent aux réponses suivantes.

- a. Je suis dans le jardin.
- b. Le bruit vient de la pluie.
- c. Les clés sont dans le sac.

Utiliser correctement ou et où

8 * Complète les phrases suivantes avec **ou** ou **où**.

- a. **Où** coule le plus grand fleuve du monde ?
- b. Le continent le plus grand est-il l'Afrique, l'Asie **ou** l'Europe ?
- c. **Où** peut-on trouver une oasis ?

9 * Complète les phrases suivantes avec **ou** ou **où**.

- a. Un immeuble a été construit là **où** il y avait un champ.
- b. Un parc **ou** un square sont agréables au cœur de la ville.
- c. Le chat grimpe dans un arbre **où** il se cache jusqu'au soir.
- d. Papa me lit des histoires **ou** des contes.

J'écris

10 ** En utilisant **ou** et **où**, écris deux questions que se pose Louis.

