

1 - Écris en lettres les nombres suivants.

79

soixante-dix-neuf



39

trente-neuf



71

soixante-et-onze



65

soixante-cinq



2 - Calcule la moitié des nombres suivants.

Moitié de 10 = 5



Moitié de 18 = 9



Moitié de 60 = 30



Moitié de 20 = 10



Moitié de 12 = 6



Moitié de 100 = 50



Moitié de 28 = 14



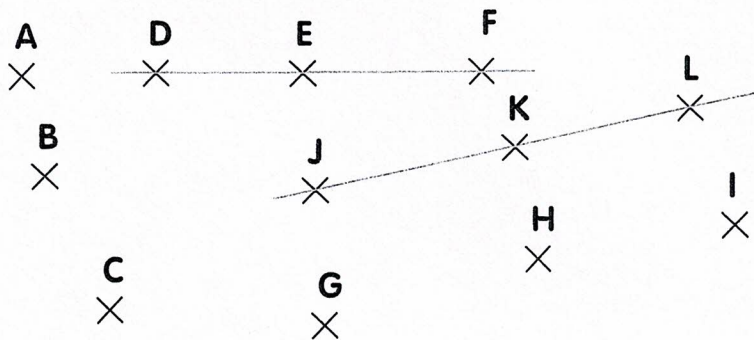
Moitié de 66 = 33



Moitié de 50 = 25



3 - Complète le tableau après avoir vérifié avec ta règle.



Les points sont-ils alignés ?

oui non

ABC

X



DEF

X



GHI

X



JKL

X



4 - Qui suis-je ?

Je suis un nombre compris entre 1 et 79.

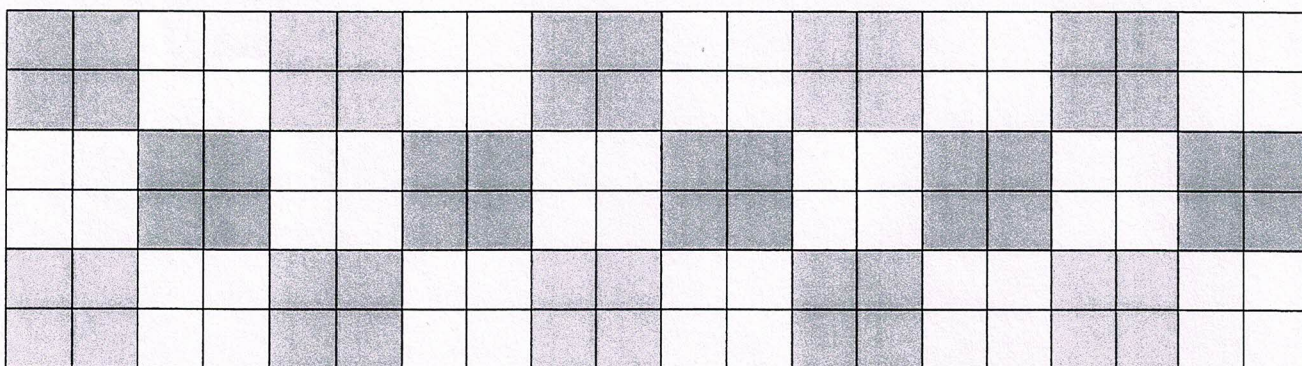
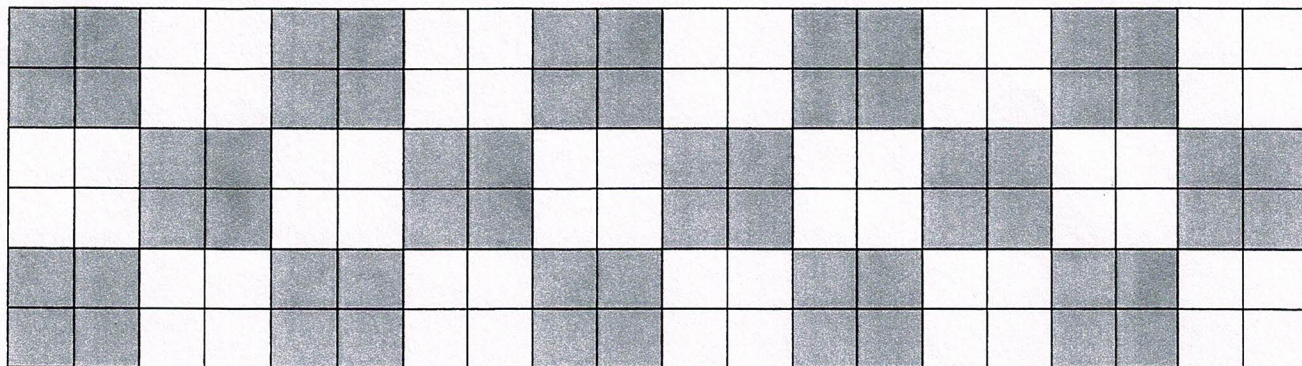
Mon chiffre des unités est 5. La somme de mes deux chiffres est 10.

Je suis 55



Combien d'indices as-tu pour l'instant ?

5 - Reproduis le dessin puis colorie-le.



6 - Résous le problème. Pose les opérations en ligne, puis complète la phrase réponse.

Pablo et Mia suivent la piste du suspect. Pablo a relevé 12 empreintes de pas. Mia en a relevé le double. Combien d'empreintes de pas Mia a-t-elle relevées ?

Opérations..... $12 + 12 = 24$ ou $2 \times 12 = 24$

Phrase réponse ▶ Mia a relevée 24 empreintes de pas



Nombre d'indices obtenus :

.....

De 0 à 5 : Apprenti enquêteur
De 13 à 18 : Fin limier

De 6 à 12 : Bon investigateur
De 19 à 25 : Roi des détectives