

Préhistoire



Antiquité

## Les vêtements des Gaulois

**La saie**  
Cette cape est faite de laine épaisse. Elle se ferme par une **broche**, appelée fibule.

**La fibule**  
Cette broche sert à fermer les vêtements. Suivant la richesse de la personne, elle peut être en **bronze**, en argent ou en or. C'est parfois un vrai bijou orné de pierres précieuses.

**La tunique**  
Elle est souvent à carreaux de couleur vive : bleu, rouge, vert, orange ou jaune. Elle est serrée à la taille par une ceinture. Les hommes et les femmes portent une tunique.

**Les braies**  
C'est un pantalon large et serré aux chevilles.

**Les galoches**  
Ces chaussures ont une semelle en bois pour **isoler** du froid. Les Gaulois portent aussi des sandales et des bottines fermées par des lacets.

Moyen-Age



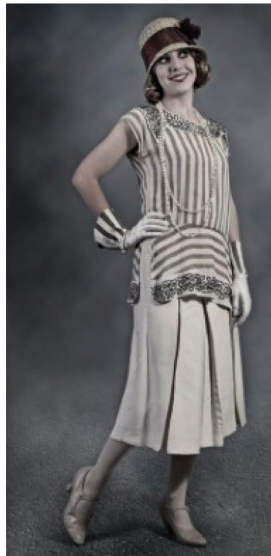
Temps Moderne



Révolution



Xxème et XXIème siècle



1920



Aujourd'hui



29

Comment vivait-on dans un passé lointain ?

2

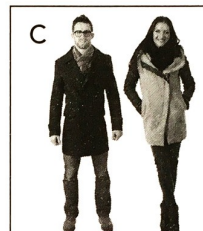
Écris pour chaque dessin la période qui lui correspond : *Préhistoire, Antiquité, Moyen Âge, Temps modernes, Révolution et XIX<sup>e</sup> siècle, Aujourd'hui.*



A



B



C



D



E



F



G



H



I



J

(A)

(D)

(G)

(J)

(B)

(E)

(H)

(C)

(F)

(I)